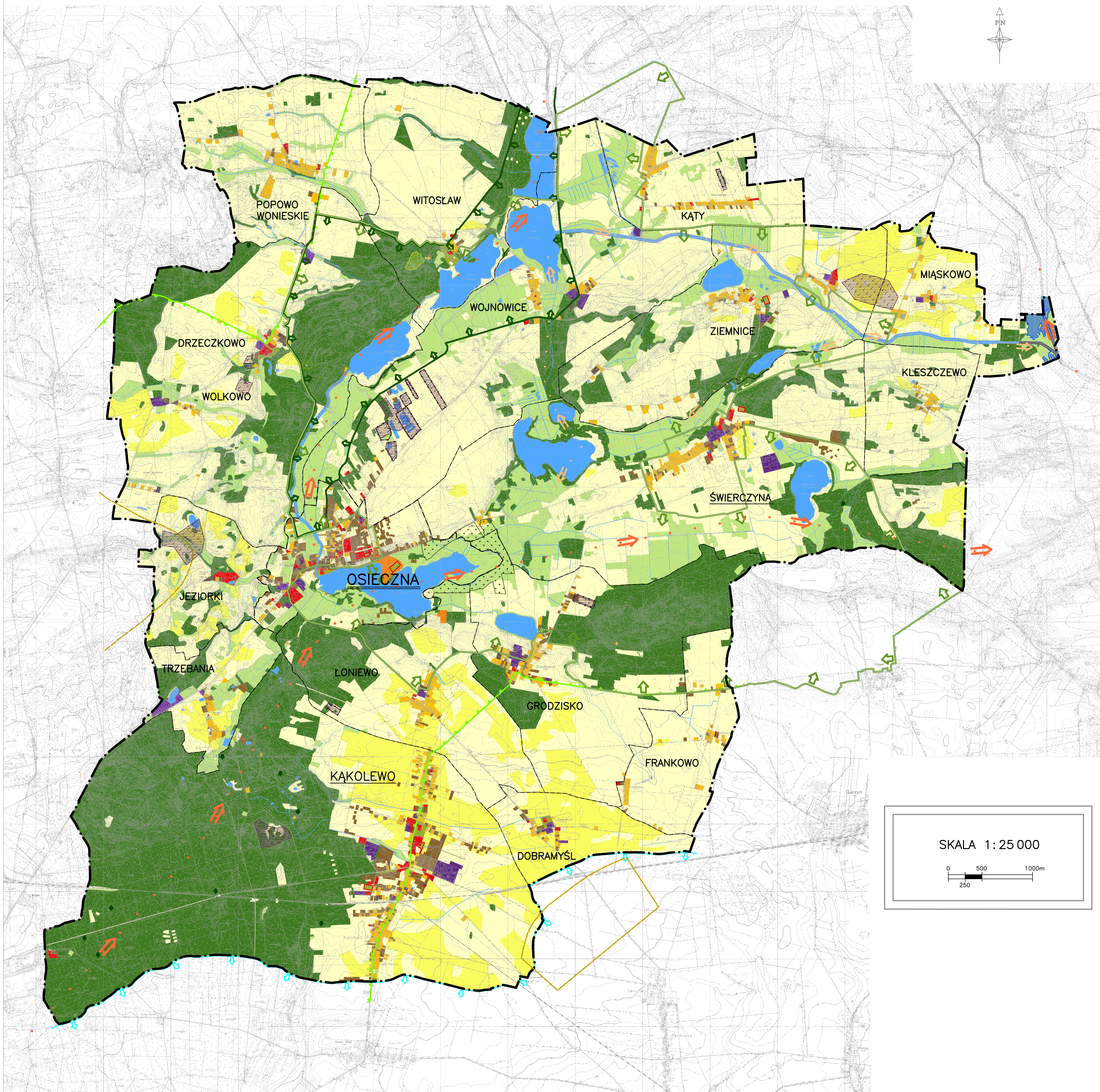
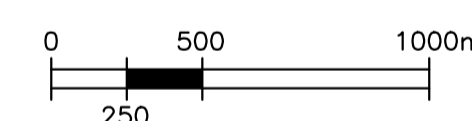


MIASTO I GMINA OSIECZNA

Studium uwarunkowań i kierunków zagospodarowania przestrzennego
plansza nr 1 – Środowisko przyrodnicze



SKALA 1:25 000



LEGENDA

Granica gminy

Granica miasta

Granica sekcji

I TERENY ISTNIEJĄCEJ ZABUDOWY

Mieszkalniowo – usługowej

Mieszkalniowo-wielorodzinnej

Mieszkalniowo-letniskowej

Zagrodowej

Usługowej

Letniskowej

Obsługi rolnictwa

Przemysłowej

Sportu i rekreacji

II UWARUNKOWANIA PRZYRODNICZE

Granica obszaru Natura 2000 – Zachodnie Pojezierze Krzywińskie (PLH500014)

Granica obszaru Natura 2000 – Ziornik Woneski (PLB300005)

Granica obszaru chronionego krajobrazu Krzywińsko-Osieckiego wraz z zadrzewieniami gen. Deziderego Chłapowskiego i kompleksem leśnym Osieczna-Góra

Granica zlewni Rowu Polskiego – zlewnia chroniona

Rezerwat przyrody – Ostroja Żółwia Błotnego

Użytek ekologiczny – Trzciniwisko

Korytarze ekologiczne znaczenia regionalnym

Uzupelniające korytarze ekologiczne

Pomniki przyrody ożywionej

Grunty klas bonitacyjnych I, II, III – grunty chronione

Grunty klas bonitacyjnych IV, V, VI

Łąki i pastwiska

Łąki i zadrzewienia

Wody powierzchniowe – jeziora i stawy

Wody powierzchniowe – rzeki

Rowy melioracyjne

Obszary narazone na zalanie w przypadku zniszczenia lub uszkodzenia walu przeciwpowodziowego

Waly przeciwpowodziowe

Udokumentowane złoża kopalin – złoża gazu ziemnego – kategoria C

Udokumentowane złoża kopalin – złoża kruszyw naturalnych i surowców ilastych

Ustanowione tereny górnicze