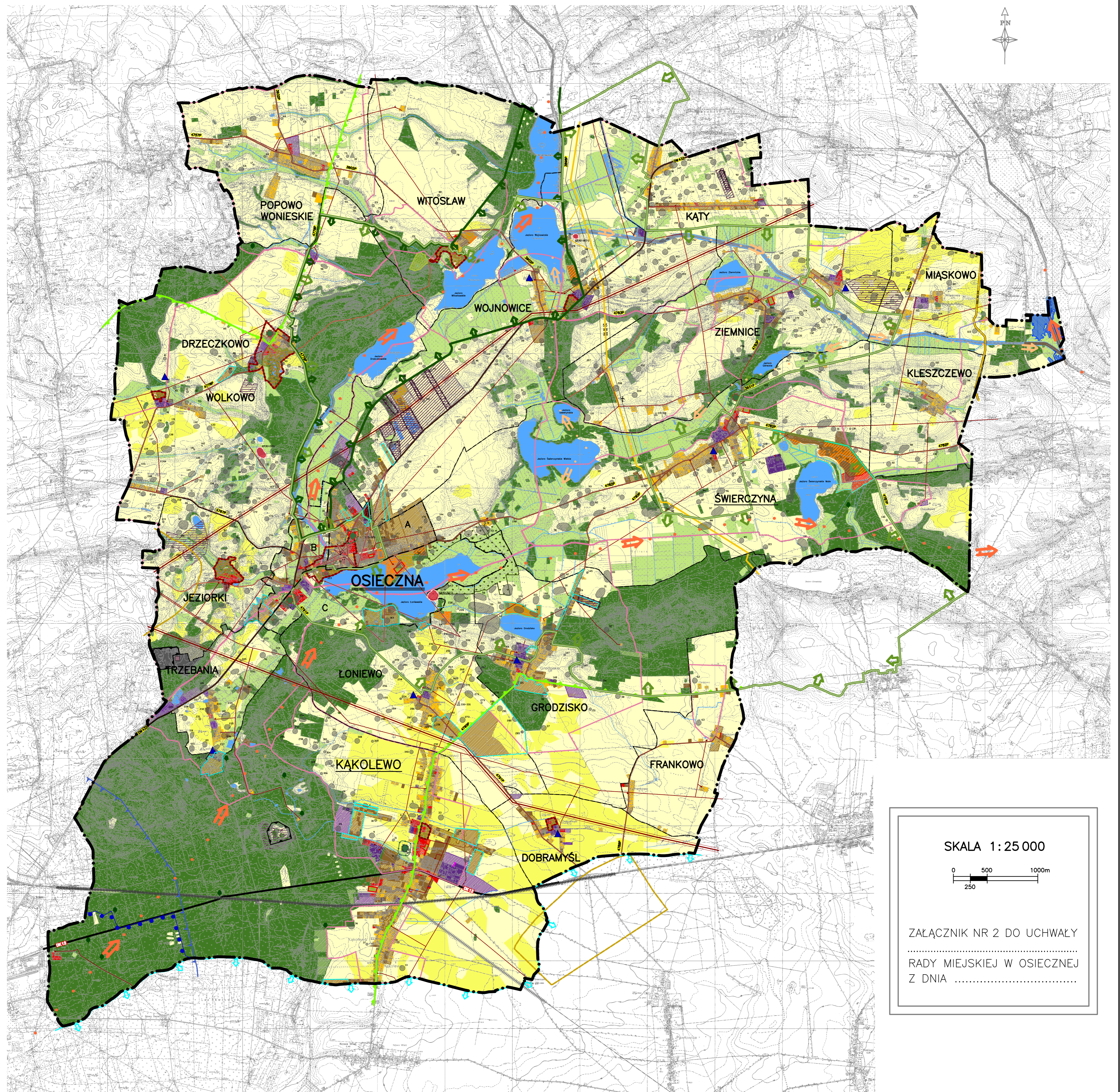


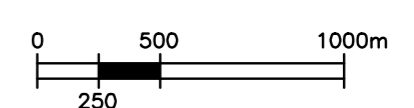


MIASTO I GMINA OSIECZNA

Studium uwarunkowań i kierunków zagospodarowania przestrzennego
rysunek studium nr 1 – Gmina Osieczna



SKALA 1 : 25 000



ZAŁĄCZNIK NR 2 DO UCHWAŁY
RADY MIEJSKIEJ W OSIECZNEJ
Z DNIA

LEGENDA

I. UWARUNKOWANIA PRZYRODNICZE

- Granicz gminy
- Granicz miasta
- Granicz sołectwa
- Granicz obszaru Natura 2000 – Zachodnie Pojezierze Krzywińskie (PLH300014)
- Granicz obszaru Natura 2000 – Zbiornik Woniesc (PLB300005)
- Granicz obszaru chronionego krajobrazu Krzywińsko-Osieckiego wraz z odrzeżnieniami gen. Dziedęrego Chłapowskiego i kompleksem leśnym Osieczna-Góra
- Granicz ziemi Rowu Polskiego – ziemia chroniona
- Granicz chronionego czwartorzędowego zbiornika wód podziemnych GZWP307
- Rezerwat przyrody – Ostajka Żółwia Białego
- Użytek ekologiczny – Trzciniawsko
- Korytarze ekologiczne znaczenia regionalnym
- Uzupelniające korytarze ekologiczne
- Lasy
- Ląki i pastwiska
- Wody powierzchniowe – jeziora i stawy
- Wody powierzchniowe – rzeki
- Rowy melioracyjne
- Gruntly klas bonitacyjnych I, II, III – gruntly chronione
- Gruntly klas bonitacyjnych IV, V, VI
- Udokumentowane złoża surowców naturalnych
- Ustanowione tereny górnicze
- Złoża gazu ziemnego – kategoria C
- Formisły przyrody obywatelskiej
- Obszary narazone na zanieczyszczenie lub uszkodzenie walu przeciwpowodziowego

2. Uwarunkowania kulturowe

- Strefa ścieżki ochrony konserwatorskiej "A" – obiekty wpisane do rejestru zabytków
- Stanowiska archeologiczne wraz z numerami – wpisane do rejestru zabytków
- Stanowiska archeologiczne wraz z numerami – nie wpisane do rejestru zabytków
- Strefa ścieżki ochrony archeologicznej "AW"
- Strefa ochrony zawięzionowanych stanowisk archeologicznych
- Osie widokowe
- Park zabytkowy
- Cmentarz, cmentarz zabytkowy
- Strefa ochrony sanitarnej cmentarza
- Międzynarodowa czarna linia kolejowa nr 14 – traktowana jako teren zamknięty PKP
- Nieużytkowana linia kolejowa nr 360
- Droga krajowa nr 12
- Droga wojewódzka nr 432
- Drogi powiatowe
- Drogi gminne
- Linia wysokiego napięcia 110 kV ze strefa technologiczną 30m
- Linie średniego napięcia 15kV
- Stacje transformatorowe
- Stacje transformatorowe
- Stacje w/c DN 500 i DN 350 relacji Krabia-Grodzisko wraz ze strefa kontrolowaną
- Zlikwidowany odwiert Kąkolowo-1
- Ujęcia wody
- Strefa ochronna ujęcia wody
- Zakład Zagospodarowania Odpadów
- Formisły oczyszczalni ścieków komunalnych, oczyszczalni ścieków przemysłowych
- Waly przeciwpowodziowe

II. POLITYKA PRZESTRZENNIA:

A) Liczba jednostki urbanistyczne miasta

1. Sieć osadnicza
 - Osiedle gminny o znaczeniu lokalnym
 - Osiedle uzupełniające
 - Osiedle podstawowe
2. Obszary wymagające przekształceń, rehabilitacji, relikwacji lub remediacji
 - Tereny przewidziane pod doleśnienia
 - Tereny wymagające relikwacji
3. Obszary lokalizacji planowanych inwestycji celu publicznego
 - a) Inwestycje o znaczeniu ponadlokalnym
 - Rezerwa terenu pod budowę planowanego gazociągu w/c DN 1000
 - b) Inwestycje o znaczeniu lokalnym
 - Tereny usług publicznych
4. Tereny zainwestowane i planowane do zainwestowania
 - Tereny istniejącej zabudowy
 - Mieszkalniowo – usługowej
 - Mieszkalniowej wielorodzinnej
 - Mieszkalniowo – letniskowej
 - Zagrodowej
 - Usługowej
 - Letniskowej
 - Obsługi rolnictwa
 - Przemysłowej

b) Inne tereny zainwestowane

- Sportu i rekreacji
- Infrastruktury technicznej
- Zieleni urządzonej
- Ogródków działkowych
- Zieleni cmentarnej
- Istniejąca elektrownia wiatrowa
- a) Tereny planowane do zainwestowania
 - Tereny zabudowy mieszkaniowo-usługowej i zagrodowej MU
 - Tereny zabudowy mieszkaniowo-letniskowej MNL
 - Tereny zabudowy usługowej U
 - Tereny zabudowy letniskowej ML
 - Tereny aktywizacji gospodarczej AG
 - Tereny wydobycia kruszyw naturalnych
 - Tereny infrastruktury technicznej IT
 - Tereny ogródków działkowych ZD
 - Tereny zieleni Z
- Tereny objęte obowiązującymi miejscowymi planami zagospodarowania przestrzennego