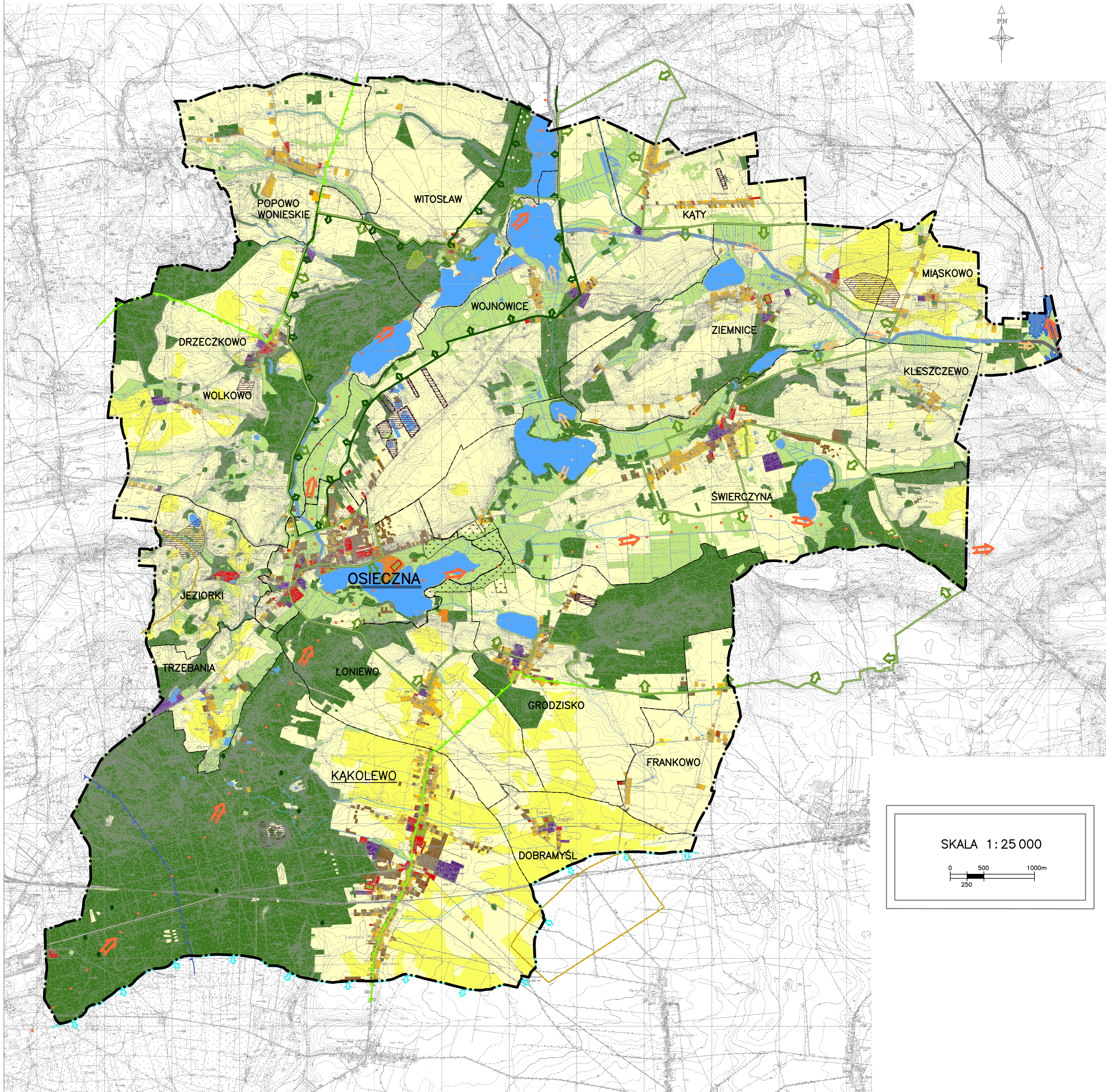
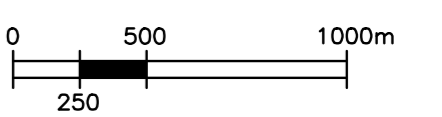


# MIASTO I GMINA OSIECZNA

Studium uwarunkowań i kierunków zagospodarowania przestrzennego  
plansza nr 1 – Środowisko przyrodnicze



SKALA 1:25 000



## LEGENDA

- Granica gminy
- Granica miasta
- Granica sołectwa

### I TERENY ISTNIEJĄCE ZABUDOWY

- Mieszkalniowo – usługowej
- Mieszkalniowej wielorodzinnej
- Mieszkalniowo – letniskowej
- Zagrodowej
- Usługowej
- Letniskowej
- Obsługi rolnictwa
- Przemysłowej
- Sportu i rekreacji

### II UWARUNKOWANIA PRZYRODNICZE:

- Granica obszaru Natura 2000 – Zachodnie Pojezierze Krzywińskie (PLH300014)
- Granica obszaru Natura 2000 – Zbiornik Wonieśc (PLB300005)
- Granica obszaru chronionego krajobrazu Krzywińsko-Osieckiego wraz z odzyskami gen. Dezyderya Chłapowskiego i kompleksem leśnym Osieczna-Góra
- Granica zlewni Rowu Polskiego – zlewnia chroniona
- Granica chronionego czwartorzędowego zbiornika wód podziemnych GZWP307
- Rezerwat przyrody – Ostoja Żółwia Błotnego
- Użytek ekologiczny – Trzciniówka
- Korytarze ekologiczne znaczenia regionalnym
- Uzupelniające korytarze ekologiczne
- Lasy
- Łąki i pastwiska
- Wody powierzchniowe – jeziora i stawy
- Wody powierzchniowe – rzeki
- Rowy melioracyjne
- Grunty klas bonitacyjnych I, II, III – grunty chronione
- Grunty klas bonitacyjnych IV, V, VI
- Udokumentowane złoża surowców naturalnych
- Ustanowione tereny górnicze
- Złoża gazu ziemnego – kategoria C
- Pomniki przyrody ożywionej
- Waty przeciwpowodziowe
- Obszary narażone na zalanie w przypadku zniszczenia lub uszkodzenia walu przeciwpowodziowego