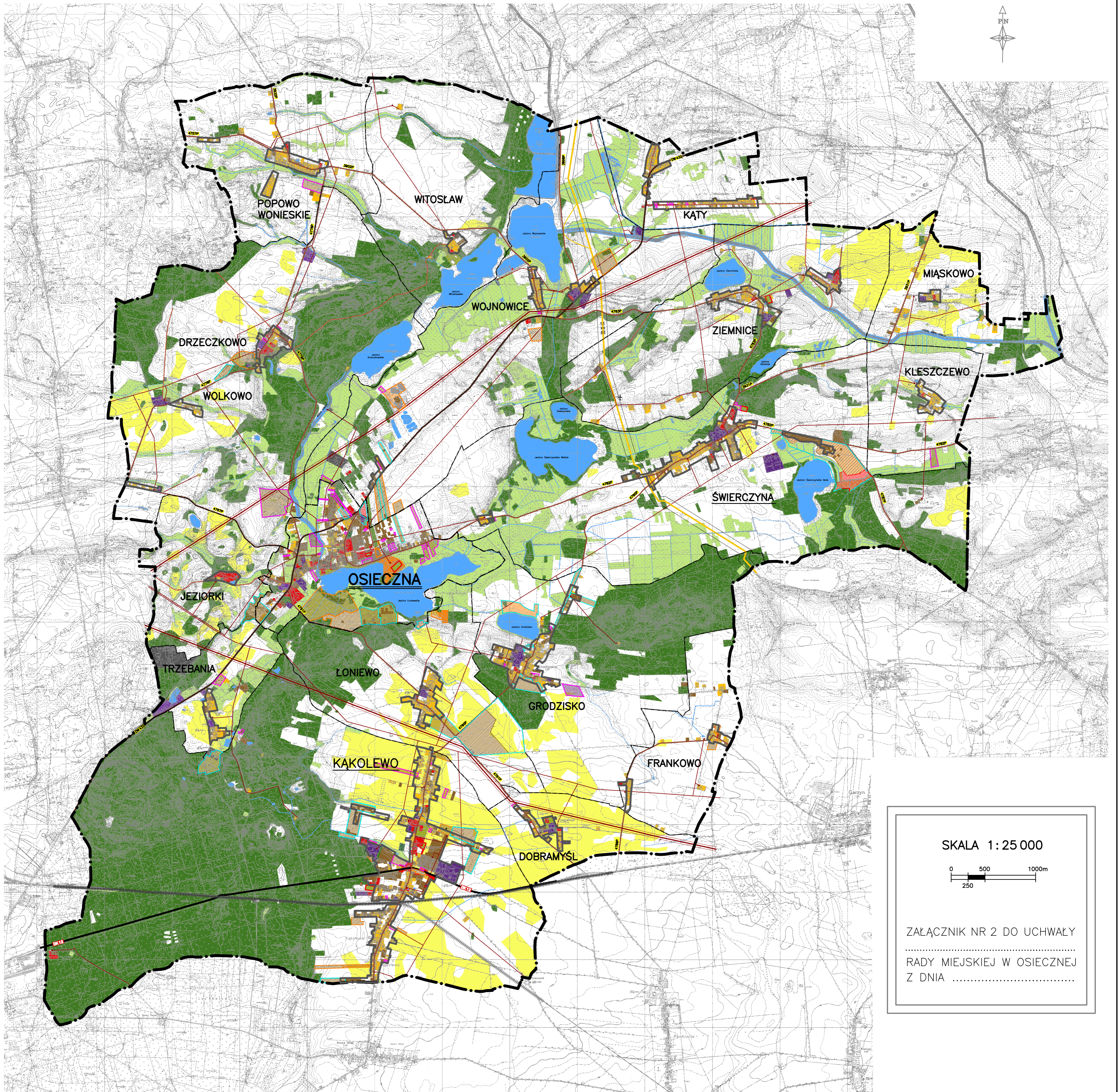
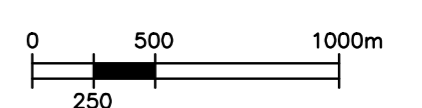


MIASTO I GMINA OSIECZNA

Studium uwarunkowań i kierunków zagospodarowania przestrzennego
plansza nr 4 - bilans terenów przeznaczonych pod zabudowę - uwarunkowania



SKALA 1 : 25 000



ZAŁĄCZNIK NR 2 DO UCHWAŁY
RADY MIEJSKIEJ W OSIECZNEJ
Z DNIA

LEGENDA

I GRANICE	II TERENY POZOSTAŁE:	III BILANS TERENÓW - UWARUNKOWANIA:
--- Granica gminy	Lasy	--- Granica zwartej zabudowy jednostki osadniczej (obszary o w pełni wykształconej zwartej strukturze funkcjonalno - przestrzennej)
--- Granica miasta	Łąki i pastwiska	--- Tereny objęte obowiązkami planami miejscowymi
--- Granica sołectwa	Wody powierzchniowe - jeziora i stawy	--- Tereny objęte prawomocnymi decyzjami
I TERENY ZAINWESTOWANE:	Wody powierzchniowe - rzeki	--- Wznieski mieszkaniowe dotychczasowe zabudowy
--- Mieszkanio - usługowe	Rowy melioracyjne	--- Funkcja terenu wyznaczona planem lub decyzją albo postulowana we wniosku
--- Mieszkanio wielorodzinne	Grunty klasa bonitacyjnych I, II, III - grunty chronione	--- Zabudowa mieszkaniowa i mieszkaniowo - usługowa
--- Mieszkanio - letniskowe	----- Międzynarodowa czarna linia kolejowa nr 14 - traktowana jako teren zamknięty PKP	--- Zabudowa mieszkaniowo - letniskowa
--- Zagrodowe	----- Nieużytkowana linia kolejowa nr 360	--- Zabudowa letniskowa
--- Usługowe	--- Droga krajowa nr 12	--- Zabudowa usługowa
--- Letniskowe	--- Droga wojewódzka nr 432	--- Aktywizacja gospodarstwa
--- Obsługi rolnictwa	--- Drogi powiatowe	
--- Przemysłowe	--- Drogi gminne	
--- Sportu i rekreacji	--- Linia wysokiego napięcia 110 kv ze strefą technologiczną 30m	
--- Infrastruktury technicznej	--- Linie średniego napięcia 15kv	
--- Zieloni urządzonej	--- Stacje transformatorowe	
--- Ogrodki działkowych	--- Gazociąg w/z DN 500 i DN 350 relacji Krobia-Grodzisk wraz ze strefą kontrolowaną	
--- Zieloni cmentarnej	--- Zlikwidowany odwart Kąkolowo-1	
	--- Istniejąca elektrownia wiatrowa	