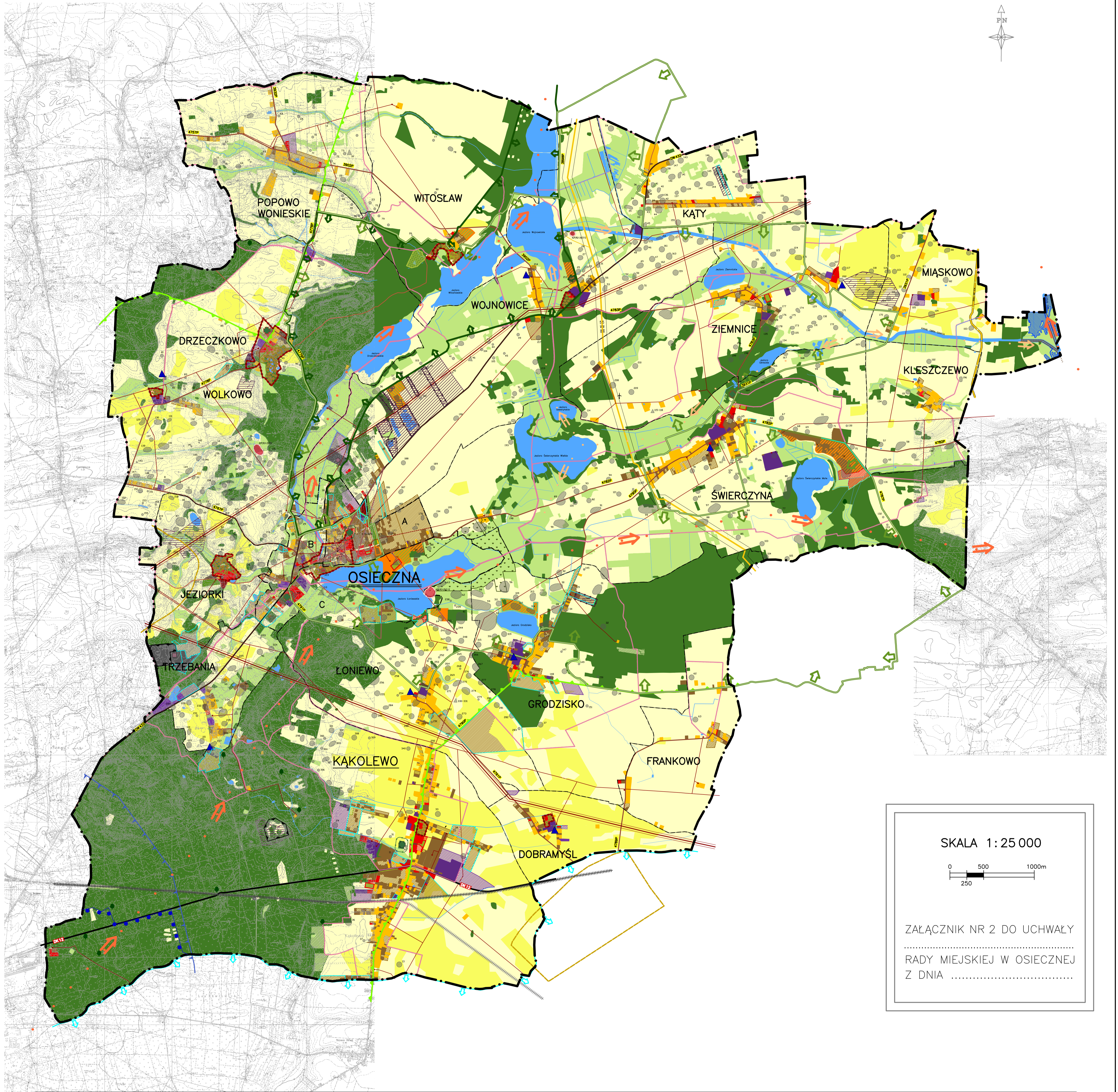
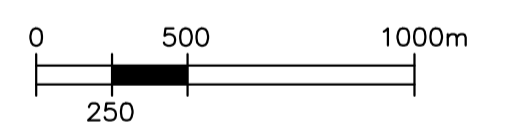


# MIASTO I GMINA OSIECZNA

Studium uwarunkowań i kierunków zagospodarowania przestrzennego  
rysunek studium nr 1 – Gmina Osieczna



SKALA 1:25 000



ZAŁĄCZNIK NR 2 DO UCHWAŁY  
RADY MIEJSKIEJ W OSIECZNEJ  
Z DNIA .....

## LEGENDA

<p>— Granica gminy</p> <p>— Granica miasta</p> <p>— Granica sołectwa</p> <p><b>I. UWARUNKOWANIA PRZYRODNICZE</b></p> <p>— Granica obszaru Natura 2000 – Zachodnie Pojezierze Krzywińskie (PLH300014)</p> <p>— Granica obszaru Natura 2000 – Zbiornik Wonięć (PLB300005)</p> <p>— Granica obszaru chronionego krajobrazu Krzywińsko-Osieckiego wraz z zadrzewieniami gen. Dęzidera Chłapowskiego i kompleksem leśnym Osieczna-Góra</p> <p>— Granica chronionego czwartorzędowego zbiornika wód podziemnych GZWP-307</p> <p>— Rezerwat przyrody – Ostoja Żółwia Błotnego</p> <p>— Użytek ekologiczny – Trzcinowisko</p> <p>— Korytarze ekologiczne znaczenia regionalnym</p> <p>— Uzupełniające korytarze ekologiczne</p> <p>— Łąki</p> <p>— Łąki i pastwiska</p> <p>— Wody powierzchniowe – jeziora i stawy</p> <p>— Wody powierzchniowe – rzeki</p> <p>— Rowy melioracyjne</p> <p>— Grunty klas bonitacyjnych I, II, III – grunty chronione</p> <p>— Grunty klas bonitacyjnych IV, V, VI</p> <p>— Udokumentowane złoża surowców naturalnych</p> <p>— Ustalone tereny górnicze</p> <p>— Złoża gazu ziemnego – kategoria C</p> <p>— Pomniki przyrody ożywionej</p> <p>— Obszary narazone na zalanie w przypadku zniszczenia lub uszkodzenia walu przeciwpowodziowego</p>	<p><b>2. Uwarunkowania kulturowe</b></p> <p>— Strefa ścisłej ochrony konserwatorskiej "A" – obiekty wpisane do rejestru zabytków</p> <p>— Stanośka archeologiczna wraz z numerami – wpisane do rejestru zabytków</p> <p>— Stanośka archeologiczna wraz z numerami – nie wpisane do rejestru zabytków</p> <p>— Strefa ścisłej ochrony archeologicznej "AW"</p> <p>— Strefa ochrony zsewidenionowanych stanowisk archeologicznych</p> <p>— Oś widokowa</p> <p>— Park zabytkowy</p> <p>— Cmentarz, cmentarz zabytkowy</p> <p>— Strefa ochrony sanitarnej cmentarza</p> <p><b>3. Uwarunkowania infrastrukturalne</b></p> <p>— Międzynarodowa czynna linia kolejowa nr 14 – traktowana jako teren zamknięty PKP</p> <p>— Nieużytkowana linia kolejowa nr 360</p> <p>— Droga krajowa nr 12</p> <p>— Droga wojewódzka nr 432</p> <p>— Drogi powiatowe</p> <p>— Drogi gminne</p> <p>— Linia wysokiego napięcia 110 kv ze strefą technologiczną 30m</p> <p>— Linia średniego napięcia 15kv</p> <p>— Stacje transformatorowe</p> <p>— Gazociąg w/c DN 500 i DN 350 relacji Krobia-Grodzisk wraz ze strefą kontrolowaną</p> <p>— Zlikwidowany odwiert Kąkolawo-1</p> <p>— Ujęcia wody</p> <p>— Strefa ochronna ujęcia wody</p> <p>— Zastód Zagospodarowania Odpadów</p> <p>— Oczyszczalnia ścieków komunalnych, oczyszczalnia ścieków przemysłowych</p> <p>— Waly przeciwpowodziowe</p>	<p><b>II. POLITYKA PRZESTRZENNIA</b></p> <p>— Jednostki urbanistyczne miasta</p> <p><b>1. Sieć osadnicza</b></p> <p>— Osiedle gminny o znaczeniu lokalnym</p> <p>— Osiedle uzupełniające</p> <p>— Osiedle podstawowe</p> <p><b>2. Obszary wymagające przekształceń, rehabilitacji, rekultywacji lub remediacji</b></p> <p>— Tereny przewidziane pod doświelenia</p> <p>— Tereny wymagające rekultywacji</p> <p><b>6. Obszary lokalizacji planowanych inwestycji celu publicznego</b></p> <p>a) Inwestycje o znaczeniu ponadlokalnym</p> <p>— Rezerwa terenu pod budowę planowanego gazociągu w/c DN 1000</p> <p>b) Inwestycje o znaczeniu lokalnym</p> <p>— Tereny usług publicznych</p> <p><b>7. Tereny zainwestowane i planowane do zainwestowania</b></p> <p>a) Tereny istniejącej zabudowy</p> <p>— Mieszaniowa – usługowej</p> <p>— Mieszaniowej wielorodzinnej</p> <p>— Mieszaniowa – letniskowej</p> <p>— Zagrodowej</p> <p>— Usługowej</p> <p>— Letniskowej</p> <p>— Obsługi rolnictwa</p> <p>— Przemysłowej</p> <p>b) Inne tereny zainwestowane</p> <p>— Sportu i rekreacji</p> <p>— Infrastruktury technicznej</p> <p>— Zieleni urządzonej</p> <p>— Ogrodów działkowych</p> <p>— Zieleni cmentarnej</p> <p>— Istniejąca elektronowa wiatrowa</p> <p>c) Tereny planowane do zainwestowania</p> <p>— Tereny zabudowy mieszkaniowo-usługowej i zagrodowej MU</p> <p>— Tereny zabudowy mieszkaniowo-letniskowej MNL</p> <p>— Tereny zabudowy usługowej U</p> <p>— Tereny zabudowy letniskowej ML</p> <p>— Tereny aktywizacji gospodarczej AG</p> <p>— Tereny wydobycia kruszywy naturalnych</p> <p>— Tereny infrastruktury technicznej IT</p> <p>— Tereny ogólnych opłokowych ZO</p> <p>— Tereny zieleni Z</p> <p>— Tereny objęte obowiązującymi miejscowymi planami zagospodarowania przestrzennego</p>
--	--	--