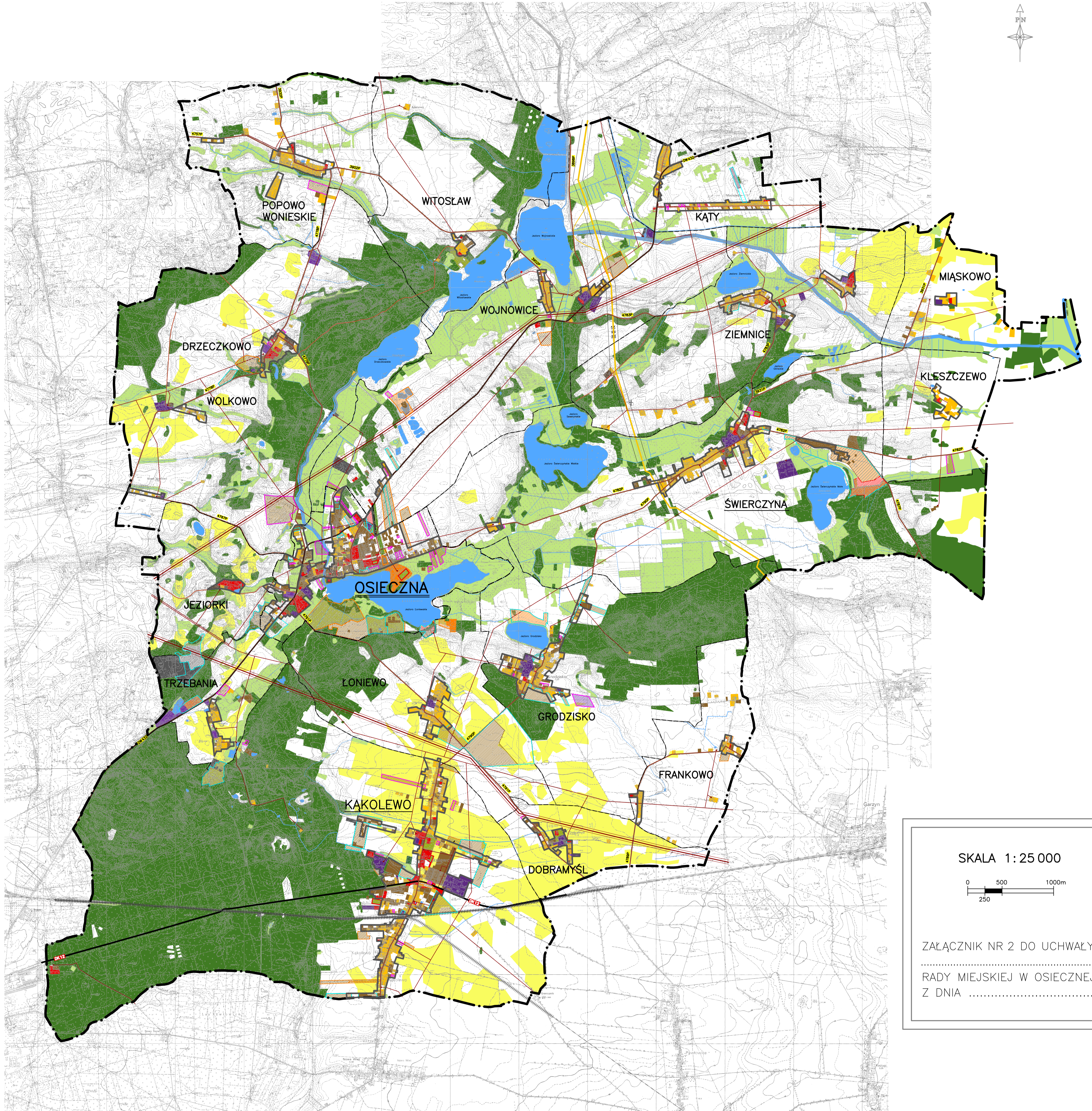
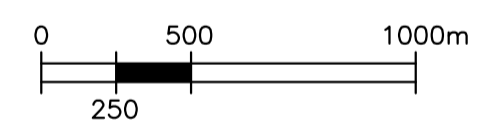


MIASTO I GMINA OSIECZNA

Studium uwarunkowań i kierunków zagospodarowania przestrzennego
plansza nr 4 - bilans terenów przeznaczonych pod zabudowę - uwarunkowania



SKALA 1:25 000



ZAŁĄCZNIK NR 2 DO UCHWAŁY
RADY MIEJSKIEJ W OSIECZNEJ
Z DNIA

LEGENDA

I TERENY ZAINWESTOWANE:	II TERENY POZOSTALE:	III BILANS TERENÓW – UWARUNKOWANIA:
Granicz gminy	Lasy	Granicz zwartej zabudowy jednostki osadniczej (obszary o w pełni wykształconej zwartej strukturze funkcjonalno – przestrzennej)
Granicz miasta	Łąki i pastwiska	Obszary o w pełni wykształconej zwartej strukturze funkcjonalno – przestrzennej
Granicz sołectwa	Wody powierzchniowe – jeziora i stawy	Tereny objęte obowiązującymi planami miejscowymi
Mieszkanowo – usługowe	Wody powierzchniowe – rzeki	Tereny objęte prawomocnymi decyzjami
Mieszkanowo wielorodzinne	Rawy melioracyjne	Wnioski mieszkańców dotyczące zmiany zagospodarowania
Mieszkanowo – letniskowe	Grunty klas bonitacyjnych I, II, III – grunty chronione	Funkcja terenu wyznaczona planem lub decyzją albo postulowana we wniosku
Zagrodowe	Międzynarodowa czynna linia kolejowa nr T4 – traktowana jako teren zamknięty PKP	Zabudowa mieszkaniowa i mieszkaniowo – usługowa
Usługowe	Nieczynna linia kolejowa nr 360	Zabudowa mieszkaniowo – letniskowa
Letniskowe	Druga krajowa nr 12	Zabudowa usługowa
Obietliwa rolnictwa	Druga wojewódzka nr 432	Aktywizacja gospodarcza
Przemysłowe	Drugi powiatowej	Teren wydobycia kruszywa naturalnych
Sportu i rekreacji	Drugi gminnej	Infrastruktura techniczna
Infrastruktury technicznej	Linia wysokiego napięcia 110 kV ze strefą technologiczną 30m	
Zieleni urządzonej	Linia średniego napięcia 15kV	
Ogrodów działkowych	Stacje transformatorowe	
Zieleni ośmiennej	Opasłość w/c DN 500 i DN 350 relacji Krobica-Grodzisk wraz ze strefą kontrolowaną	
	Zakładany obiekt Kąkolowo-1	
	Istniejąca elektrownia wiatrowa	