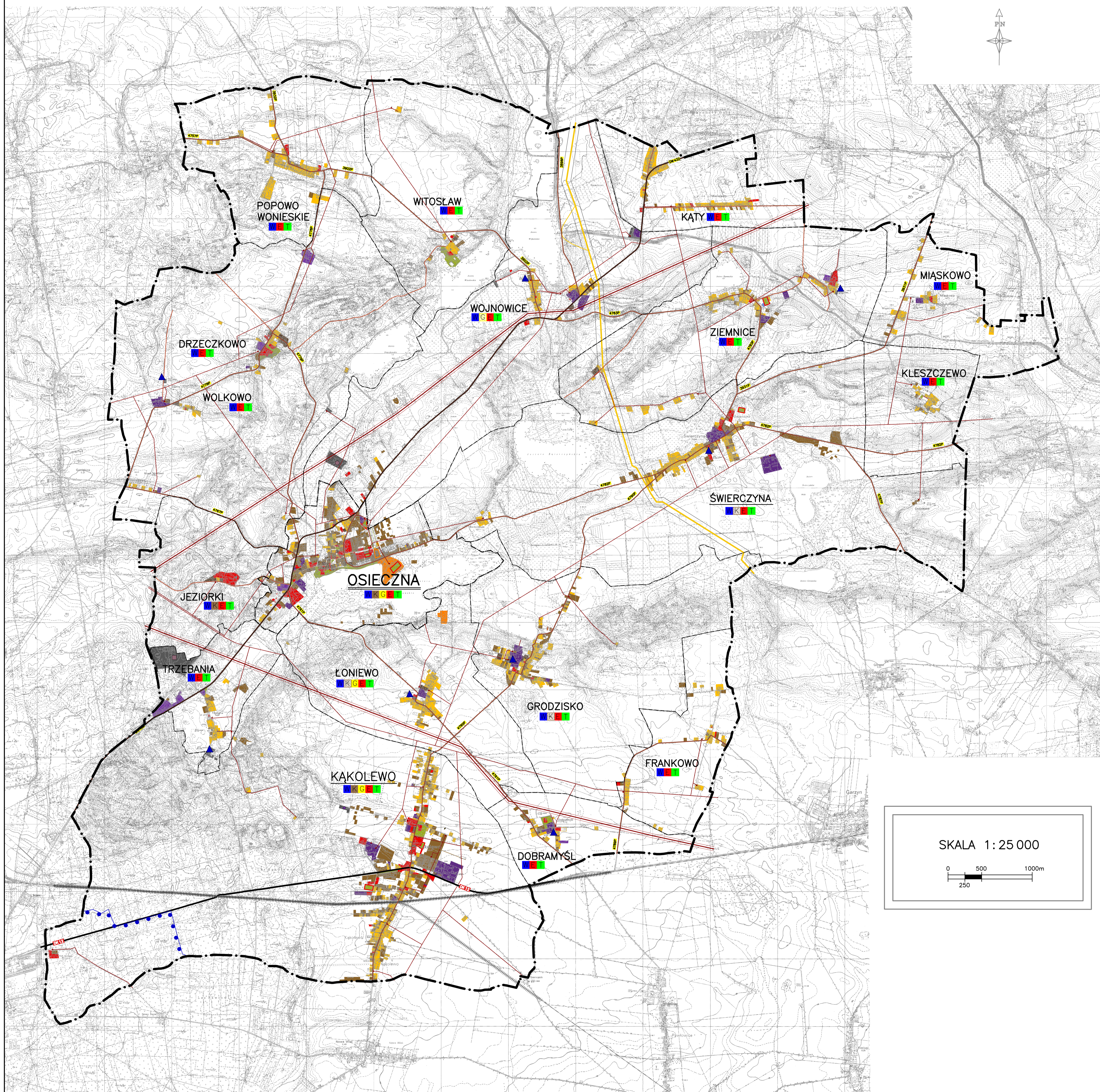
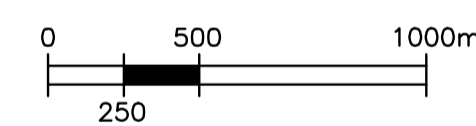


MIASTO I GMINA OSIECZNA

Studium uwarunkowań i kierunków zagospodarowania przestrzennego
plansza nr 3 – Komunikacja i infrastruktura techniczna



SKALA 1:25 000



LEGENDA

I TERENY ISTNIEJĄCEJ ZABUDOWY

- Mieszaniowo – usługowej
- Mieszaniowo-wielorodzinnej
- Mieszaniowo-leśniczowskiej
- Zagrodowej
- Usługowej
- Leśniczowskiej
- Obsługi rolnictwa
- Przemysłowej
- Sportu i rekreacji

II UWARUNKOWANIA INFRASTRUKTURALNE

- Midzynorodowa czynna linia kolejowa nr 14 – traktowana jako teren zamknięty PKP
- Nieczynkowa linia kolejowa nr 360
- Droga krajowa nr 12
- Droga wojewódzka nr 432
- Drogi powiatowe
- Drogi gminne
- Linia wysokiego napięcia 110 kv ze strefą technologiczną 30m
- Linie średniego napięcia 15kv
- Stacje transformatorowe
- Gasociąg w/c DN 500 i DN 350 relacji Krobia-Grodzisk wraz ze strefą kontrolowaną
- Złiwidowany odwiert Kąkolowo-1
- Ujęcia wody
- Strefa ochronna ujęcia wody
- Zakład Zagospodarowania Odpadów
- Oczyszczalnia ścieków komunalnych, oczyszczalnia ścieków przemysłowych
- Tereny infrastruktury technicznej

III WYPOSAŻENIE MIEJSCOWOŚCI W INFRASTRUKTURĘ TECHNICZNA

- Sieć kanalizacyjna
- Sieć kanalizacyjna w trakcie realizacji
- Sieć wodociągowa
- Sieć gazowa
- Sieć gazowa w trakcie realizacji
- Sieć energetyczna
- Sieć telekomunikacyjna