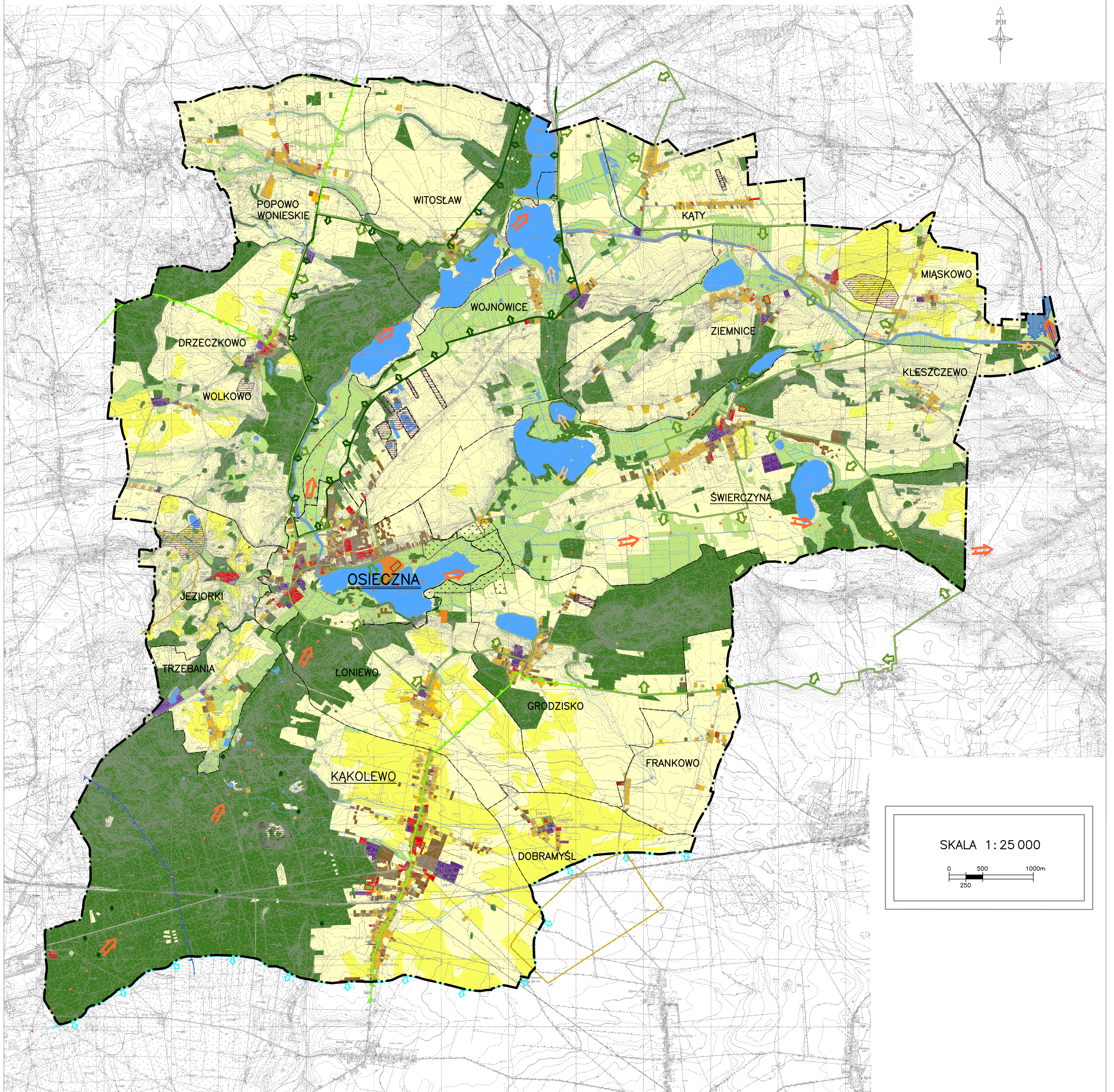
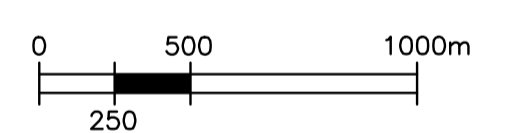


# MIASTO I GMINA OSIECZNA

Studium uwarunkowań i kierunków zagospodarowania przestrzennego  
plansza nr 1 – Środowisko przyrodnicze



SKALA 1:25 000



## LEGENDA

— Granica gminy  
— Granica miasta  
— Granica sołectwa

### I TERENY ISTNIEJĄCEJ ZABUDOWY

Mieszkalniowa – usługowej  
Mieszkalniowa – wielorodzinnej  
Mieszkalniowa – letniskowej  
Zagrodowej  
Usługowej  
Leśniczowskiej  
Obsługi rolnictwa  
Przemysłowej  
Sportu i rekreacji

### II UWARUNKOWANIA PRZYRODNICZE:

Granica obszaru Natura 2000 – Zachodnie Pojezierze Krzywińskie (PLH300014)  
Granica obszaru Natura 2000 – Zbiornik Wonieśc (PLB300005)  
Granica obszaru chronionego krajobrazu Krzywińsko-Osieckiego wraz z zadrzewieniami gen. Dąbrowskiego Chłopskiego i kompleksem leśnym Osieczna-Góra  
Granica strefy Rowu Potulskiego – strefa chroniona  
Granica chronionego czwartorzędowego zbiornika wód podziemnych GZWP307  
Rezerwat przyrody – Ostoja Żółwia Białego  
Użytek ekologiczny – Trzciniowisko  
Korytarze ekologiczne znaczenia regionalnym  
Użytkujące korytarze ekologiczne  
Lasy  
Łąki i pastwiska  
Wody powierzchniowe – jeziora i stawy  
Wody powierzchniowe – rzeki  
Rowy melioracyjne  
Grunty klas bonitacyjnych I, II, III – grunty chronione  
Grunty klas bonitacyjnych IV, V, VI  
Udokumentowane złoża surowców naturalnych  
Ustanowione tereny gliniące  
Złoża gazu ziemnego – kategoria C  
Pomniki przyrody ożywionej  
Wąły przeciwpowodziowe  
Obszary narazone na zalanie w przypadku zniszczenia lub uszkodzenia wału przeciwpowodziowego