

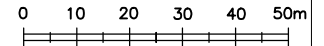
KOPIA MAPY EWIDENCYJNEJ
 SKALA 1:1000

**MIEJSCOWY PLAN
 ZAGOSPODAROWANIA PRZESTRZENNEGO
 TERENU W MIEJSCOWOŚCI KĄKOLEWO, GMINA OSIECZNA –
 działki nr ewidencyjne 347, 348, 349, oraz część działki 345**



RYSUNEK PLANU
 ZAŁĄCZNIK NR 1
 DO UCHWAŁY NR
 RADY MIEJSKIEJ W OSIECZNEJ
 Z DNIA

skala 1:1000
 (pomniejszenie)



LEGENDA

- MN teren zabudowy mieszkaniowej jednorodzinnej
- KDW teren komunikacji – droga wewnętrzna
- linia rozgraniczająca tereny o różnym przeznaczeniu lub różnych zasadach zagospodarowania
- nieprzekraczalna linia zabudowy
- granica obszaru objętego planem
- wymiarowanie w metrach

Poświadczam zgodność niniejszej kopii z treścią materiału państwowego zasobu geodezyjnego i kartograficznego

STAROSTA LESZCZYŃSKI

mapa ewidencyjna
(Nazwa materiału zasobu)

P.3013. -
(Numer ewidencyjny materiału zasobu)

27 MAR 2014
(Data wykorzystania mapy)

MŁODSZY REFERENT

[Signature]
(Imię, nazwisko i podpis osoby odpowiedzialnej za plan)

Zgodnie z art. 18 ustawy z dnia 17.05.1989: Prawo geodezyjne i kartograficzne (t.j. Dz.U. 2010 r. Nr 193, poz. 1287) rozpowszechnianie, rozprzestrzenianie oraz reprodukcowanie w celu rozpowszechniania i rozprowadzania niniejszej mapy wymaga zezwolenia STAROSTY

G.N. 6642.323.2014