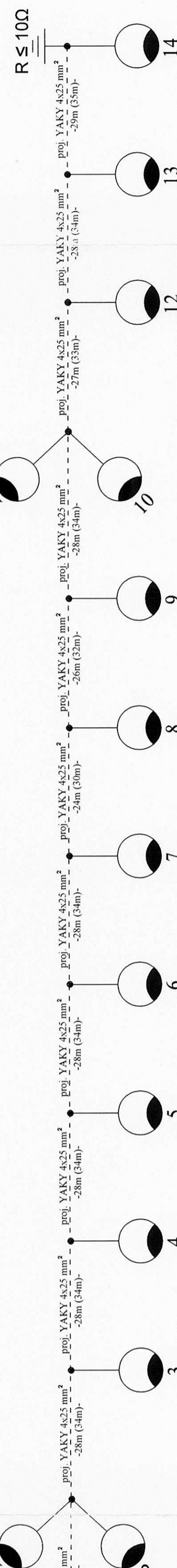


ul. Leszczyńska

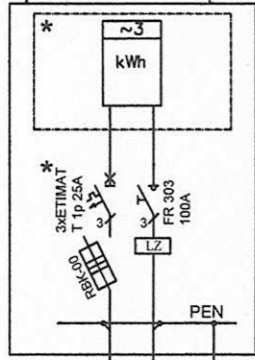


ul. Leszczyńska

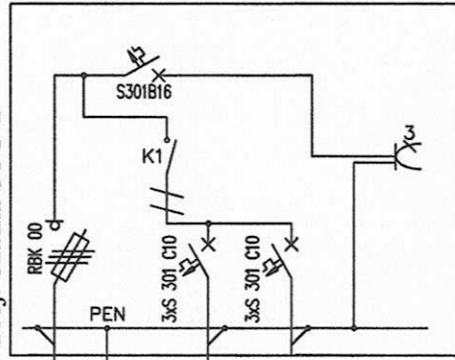
ul. Leszczyńska

JEDNOSTKA PROJEKTOWA PRZEDSIĘBIORSTWO BUDOWLANE TEMPUS SP. Z O.O. UL. SZKOLNA 16 64-100 LASOCCICE NIP 697-22-25-959 e-mail: tempus@tempus.pl www.tempus.pl		TEMPUS	
DBIEKT Projekt wykonawczy przebudowy dróg powiatowych - 4781P pomiędzy drogą wojewódzka 432, -4782P od m. Osieczna do m. Berdychowo		INWESTOR GMINA OSIECZNA 64-113 Osieczna, ul. Powstańców Wlkp. 6	
NAZWA RYSUNKU Oświetlenie uliczne		Osieczna ul. Leszczyńska	
PROJEKTANT ELEKTRYKA	NR RYS E-10	RYSZARD DOLCZEWSKI Nr uprawnień 625/89/Lo	<i>[Signature]</i>
SPRAWDZAJĄCY ELEKTRYKA	NR RYS -----	JAN JÓZEFIAK Nr uprawnień 1288/89/Lo	<i>[Signature]</i>
ASISTENT PROJEKTANTA	DATA	Blazej Wiczowski	02.2015
DATA OPRACOWANIA LUTY 2015	BRANŻA ELEKTRYCZNA		

proj. ZK1x-1P
opracowanie odrębne



Proj. Szafka SOU-2



ul. Śmigielaska

proj. YAKY 4x120 mm²

proj. YAKY 4x120 mm²

-3m (8m)-

proj. YAKY 4x25 mm²

-30m (36m)-

proj. YAKY 4x25 mm²

-28m (34m)-

proj. YAKY 4x25 mm²

-26m (32m)-

proj. YAKY 4x25 mm²

-27m (33m)-

proj. YAKY 4x25 mm²

-29m (35m)-

proj. YAKY 4x25 mm²

-29m (35m)-

proj. YAKY 4x25 mm²

-29m (35m)-

proj. YAKY 4x25 mm²

-29m (35m)-

proj. YAKY 4x25 mm²

-28m (34m)-

proj. YAKY 4x25 mm²

-30m (36m)-

R ≤ 10Ω



ul. Kościuszki

JEDNOSTKA PROJEKTOWA
PRZEDSIĘBIORSTWO BUDOWLANE TEMPUS SP. Z O.O.
UL. SZKOLNA 16
64-100 LASOŁCICE
NIP 697-22-25-959
e-mail: tempus@tempus.pl
www.tempus.pl

TEMPUS

OBIEKT
Projekt wykonawczy przebudowy dróg powiatowych -
4781P pomiędzy drogą wojewódzką 432, -4782P
od m. Osieczna do m. Berdychowo

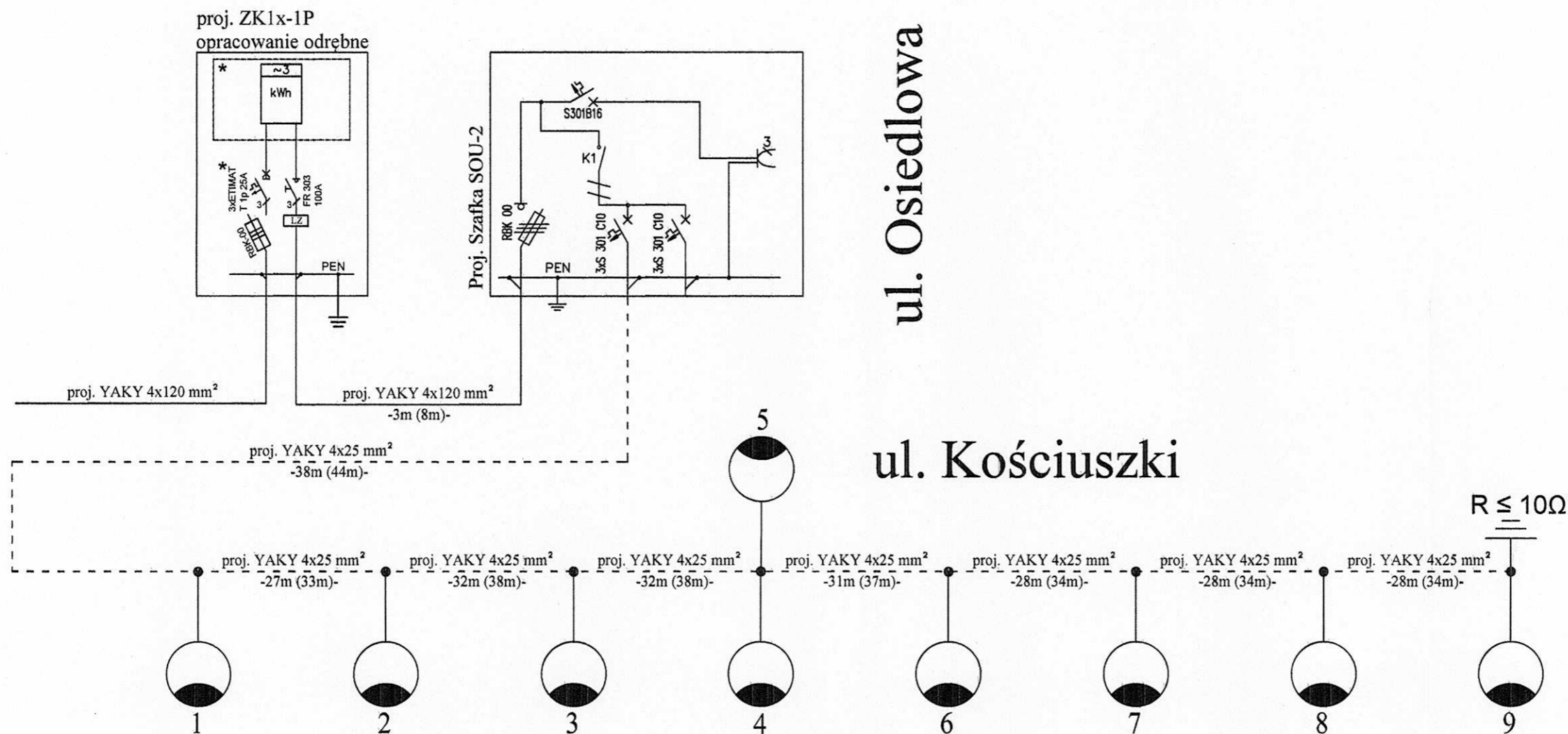
INWESTOR
GMINA OSIECZNA
64-113 Osieczna, ul. Powstańców Wlkp. 6

NAZWA RYSUNKU oświetlenie uliczne
 Osieczna ul. Kościuszki

PROJEKTANT ELEKTRYKA	RYSZARD DOŁCZEWSKI Nr uprawnień 629/84/Lo	<i>Rz</i>	NR RYS. E-11
SPRAWDZAJĄCY ELEKTRYKA	JAN JÓZEFIAK Nr uprawnień 1238/89/Lo		NR RYS. -----
ASYSTENT PROJEKTANTA,	Błażej Włczkowiak		DATA 02.2015

DATA OPRACOWANIA
LUTY 2015


BRANŻA
ELEKTRYCZNA



ul. Zamkowa

ul. Kościuszki

ul. Osiedlowa

JEDNOSTKA PROJEKTOWA PRZEDSIĘBIORSTWO BUDOWLANE TEMPUS SP. Z O.O. UL. SZKOLNA 16 64-100 LASOCICE NIP 697-22-25-959 e-mail: tempus@tempus.pl www.tempus.pl			
			
OBIEKT Projekt wykonawczy przebudowy dróg powiatowych - 4781P pomiędzy drogą wojewódzką 432, -4782P od m. Osieczna do m. Berdychowo			
INWESTOR GMINA OSIECZNA 64-113 Osieczna, ul. Powstańców Wlkp. 6			
NAZWA RYSUNKU <input type="checkbox"/> Świetlenie uliczne <input type="checkbox"/> sieczna ul. Kościuszki			
PROJEKTANT ELEKTRYKA	RYSZARD DOLCZEWSKI Nr uprawnień 629/84/Lo		NR RYS. E-12
SPRAWDZAJĄCY ELEKTRYKA	JAN JÓZEFIAK Nr uprawnień 1238/89/Lo		NR RYS. -----
ASYSTENT PROJEKTANTA,	Błażej Wilczkowiak		DATA 02.2015
DATA OPRACOWANIA LUTY 2015	BRANŻA ELEKTRYCZNA		

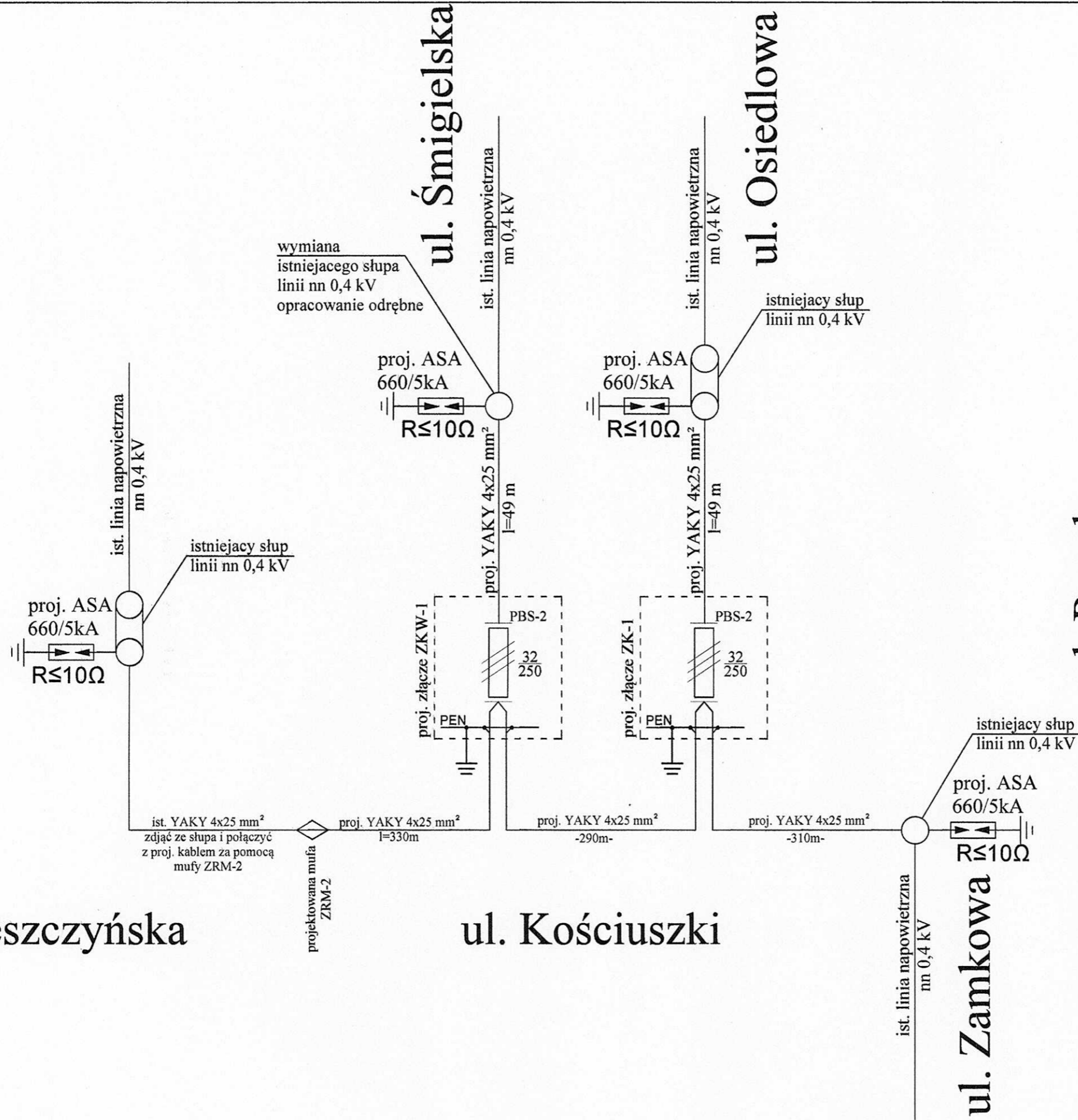
ul. Leszczyńska


ul. Śmigielska

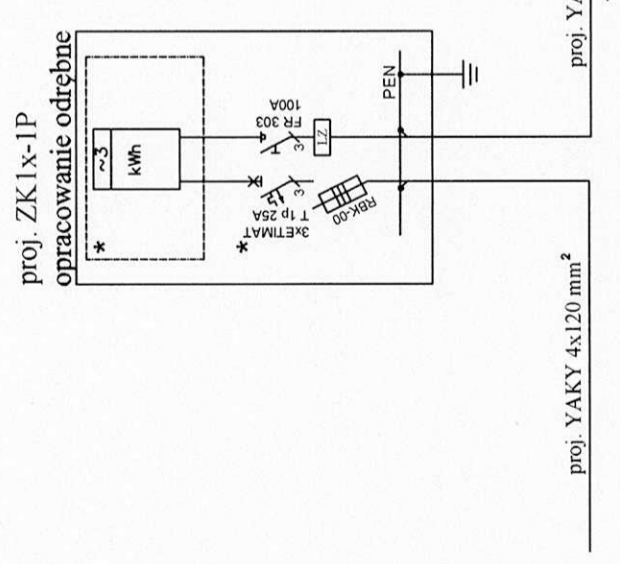
ul. Osiedlowa

ul. Rynek

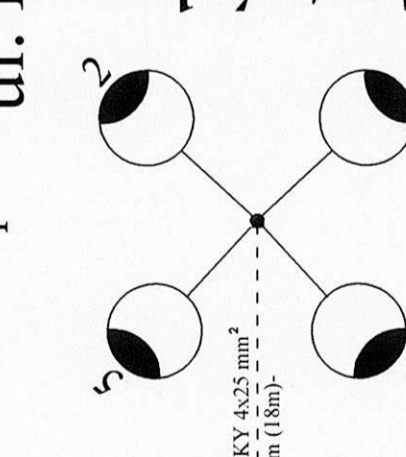
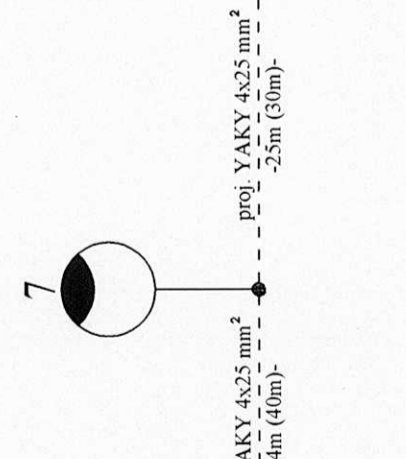
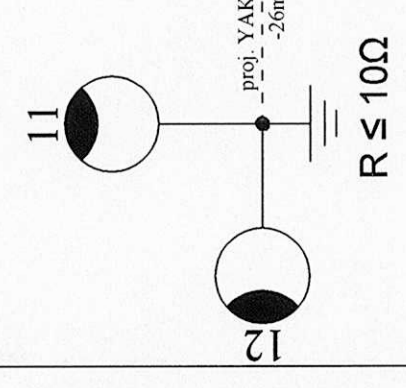
ul. Zamkowa



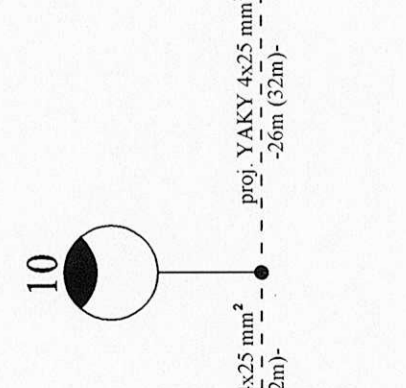
JEDNOSTKA PROJEKTOWA PRZEDSIĘBIORSTWO BUDOWLANE TEMPUS SP. Z O.O. UL. SZKOLNA 16 64-100 LASOVICE NIP 697-22-25-959 e-mail: tempus@tempus.pl www.tempus.pl			
			
OBIEKT Projekt wykonawczy przebudowy dróg powiatowych - 4781P pomiędzy drogą wojewódzką 432, -4782P od m. Osieczna do m. Berdychowo			
INWESTOR GMINA OSIECZNA 64-113 Osieczna, ul. Powstańców Wlkp. 6			
NAZWA RYSUNKU Schemat połączenia kabla sterującego oświetleniem ulicznym po demontażu linii napowietrznej nn			
PROJEKTANT ELEKTRYKA	RYSZARD DOLCZEWSKI Nr uprawnień 629/84/Lo		NR RYS. E-13
SPRAWDZAJĄCY ELEKTRYKA	JAN JÓZEFIAK Nr uprawnień 1238/89/Lo		NR RYS. -----
ASYSTENT PROJEKTANTA,	Błażej Wilczkowiak		DATA 02.2015
DATA OPRACOWANIA LUTY 2015	BRANŻA ELEKTRYCZNA		



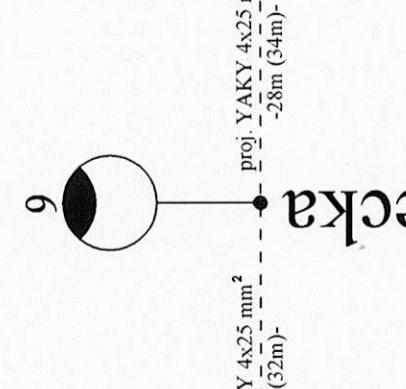
ul. Pawła Stenmetza



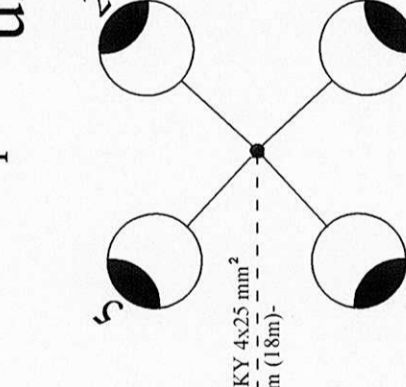
ul. Krawiecka



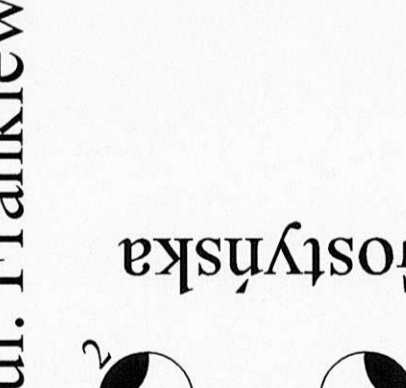
ul. Słoneczna



ul. Frankiewicza



ul. Frankiewicza



R ≤ 10Ω

ul. Frankiewicza

ul. Frankiewicza

ul. Frankiewicza

ul. Słoneczna

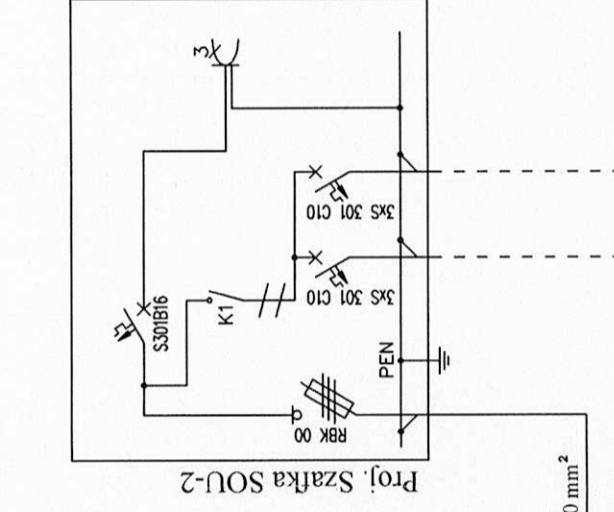
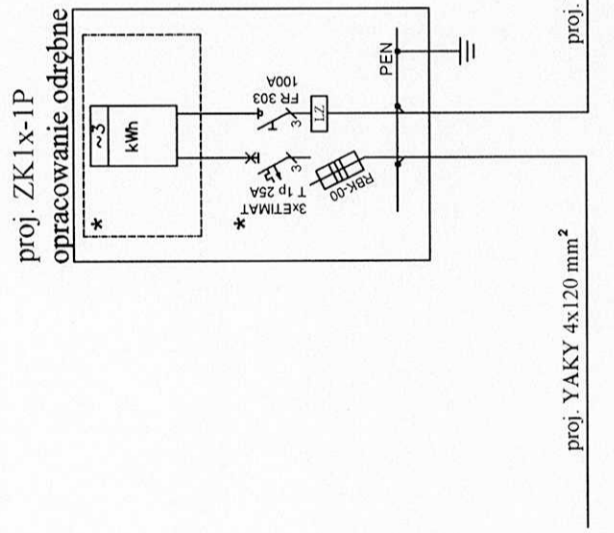
ul. Krawiecka

ul. Gostyńska

ul. Frankiewicza

ul. Frankiewicza

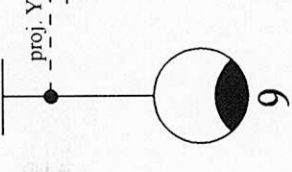
JEDYNSTKA PROJEKTOWA PRZEDSIĘBIORSTWO BUDOWLANE TEMPUS SP. Z O.O. UL. SZKOLNA 16 64-100 LASOJCICE NIP 697-22-25-959 e-mail: tempus@tempus.pl www.tempus.pl		OBIEKT Projekt wykonawczy przebudowy drogi powiatowych - 4781P pomiędzy drogą wojewódzką 432, -4782P od m. Osieczna do m. Berdychowo	
INWESTOR GMINA OSIECZNA 64-113 Osieczna, ul. Powstańców Wlkp. 6		BRANŻA ELEKTRYCZNA	
NAZWA RYSUNKU Oświetlenie uliczne Osieczna ul. Frankiewicza		DATA LUTY 2015	
PROJEKTANT ELEKTRYKA	RYSZARD BOLIŃSKI E-14 Nr uprawnień 629/84/Lo	NR RYS E-14	
SPRAWDZAJĄCY ELEKTRYKA	JAN JOZEFIAK Nr uprawnień 1238/89/Lo	NR RYS -----	
ASISTENT PROJEKTANTA	Blazej Wiczowski	DATA 02-2015	



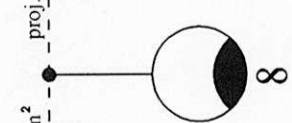
proj. YAKY 4x120 mm²
-3m (8m)-

proj. YAKY 4x120 mm²
-3m (8m)-

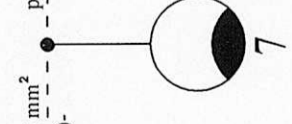
R ≤ 10Ω



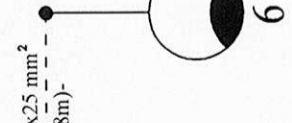
proj. YAKY 4x25 mm²
-3.5m (41m)-



proj. YAKY 4x25 mm²
-3.1m (37m)-



proj. YAKY 4x25 mm²
-3.2m (38m)-



proj. YAKY 4x25 mm²
-3.0m (36m)-



proj. YAKY 4x25 mm²
-2.9m (35m)-



proj. YAKY 4x25 mm²
-2.8m (34m)-



proj. YAKY 4x25 mm²
-2.5m (31m)-



proj. YAKY 4x25 mm²
-2.7m (33m)-



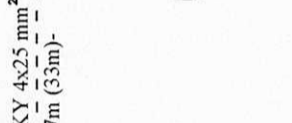
proj. YAKY 4x25 mm²
-2.8m (34m)-



proj. YAKY 4x25 mm²
-2.7m (33m)-



proj. YAKY 4x25 mm²
-2.9m (35m)-



proj. YAKY 4x25 mm²
-2.9m (35m)-



proj. YAKY 4x25 mm²
-2.9m (35m)-



proj. YAKY 4x25 mm²
-2.9m (35m)-



proj. YAKY 4x25 mm²
-2.8m (34m)-



ul. Krzywińska

ul. Frankiewiczza

ul. Frankiewiczza

ul. Frankiewiczza

JEDYNSTKA PROJEKTOWA
PRZEDSIĘBIORSTWO BUDOWLANE TEMPUS SP. Z D.D.
UL. SZKOŁNA 16
64-100 LASOCCICE
NIP 697-22-25-959
e-mail: tempus@tempus.pl
www.tempus.pl

TEMPUS

DBIEKT

Projekt wykonawczy przebudowy dróg powiatowych -
4781P pomiędzy drogą wojewódzka 432, -4782P
od m. Osieczna do m. Berdychowo

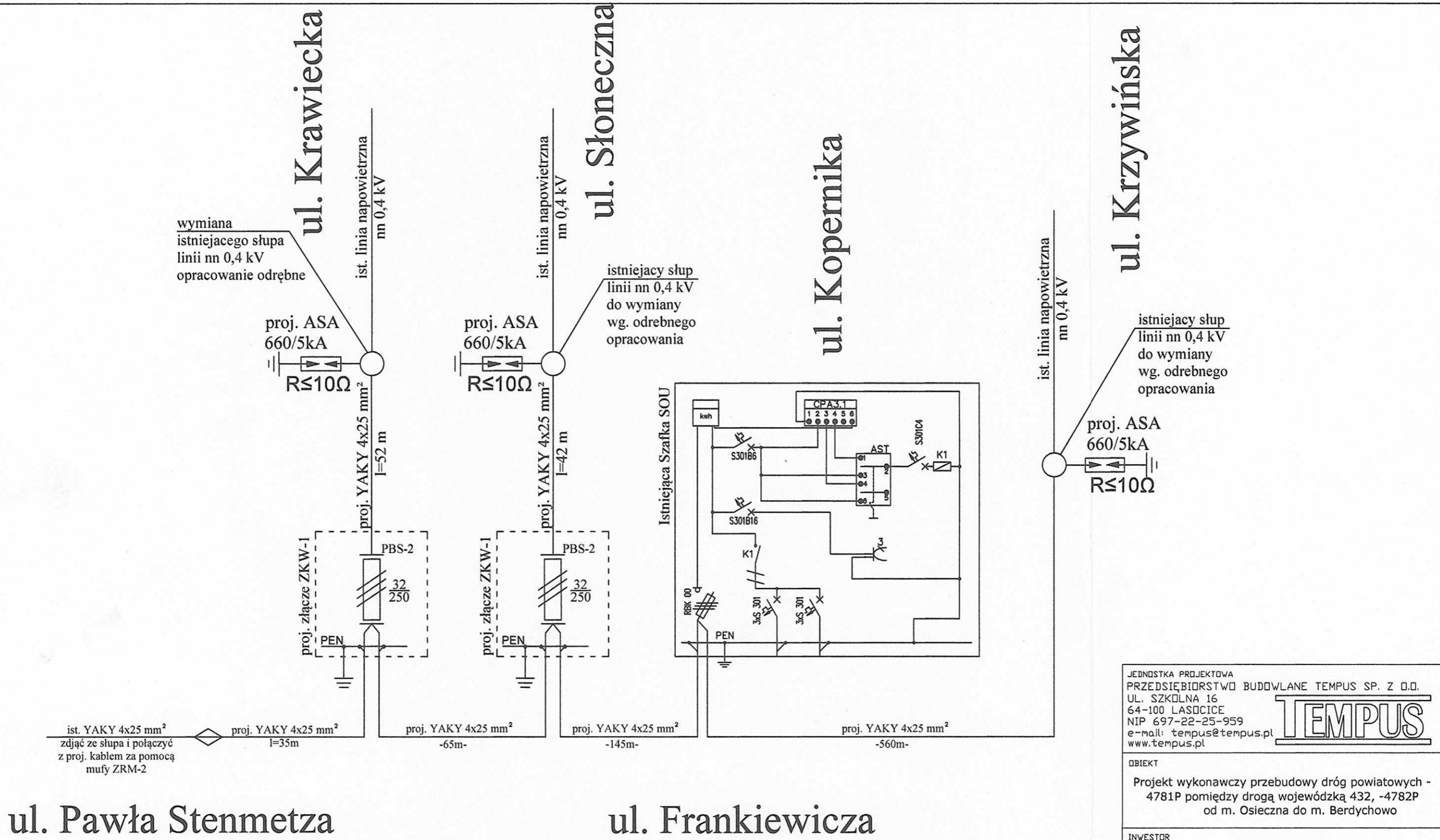
INWESTOR
GMINA OSIECZNA
64-113 Osieczna, ul. Powstańców Wlkp. 6

NAZWA RYSUNKU □ Świetlenie uliczne
Osieczna ul. Frankiewiczza.

PROJEKTANT ELEKTRYKA	RYSZARD DOŁCZEWSKI Nr uprawnień 629/84/Lo	NR RYS. E-15	
SPRAWDZAJĄCY ELEKTRYKA	JAN JGZEPIAK Nr uprawnień 1238/89/Lo	NR RYS. -----	
ASYSTENT PROJEKTANTA	Blazej Wilczkowiak	DATA 02.2015	

DATA OPRACOWANIA
LUTY 2015

BRANŻA
ELEKTRYCZNA



JEDNOSTKA PROJEKTOWA PRZEDSIĘBIORSTWO BUDOWLANE TEMPUS SP. Z O.O. UL. SZKOLNA 16 64-100 LASOJCICE NIP 697-22-25-959 e-mail: tempus@tempus.pl www.tempus.pl			
OBIEKT Projekt wykonawczy przebudowy dróg powiatowych - 4781P pomiędzy drogą wojewódzką 432, -4782P od m. Osieczna do m. Berdychowo			
INWESTOR GMINA OSIECZNA 64-113 Osieczna, ul. Powstańców Wlkp. 6			
NAZWA RYSUNKU Schemat potaczenia kabla sterującego oświetleniem ulicznym po demontażu linii napowietrznej nn			
PROJEKTANT ELEKTRYKA	RYSZARD DOŁCZEWSKI Nr uprawnień 629/84/Lo		NR RYS. E-16
SPRAWDZAJĄCY ELEKTRYKA	JAN JÓZEFIAK Nr uprawnień 1238/89/Lo		NR RYS. -----
ASYSTENT PROJEKTANTA,	Błażej Wilczkowiak		DATA 02.2015
DATA OPRACOWANIA LUTY 2015		BRANŻA ELEKTRYCZNA	