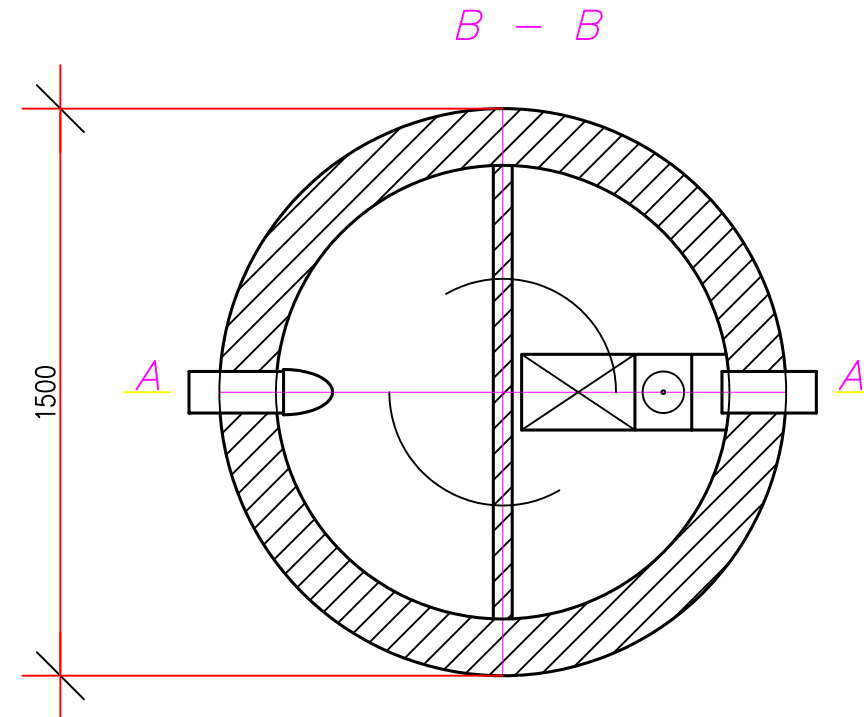


proj. separator koalescencyjny, zintegrowany z osadnikiem piasku,
 typu ECO-TECH OS C DN 1200 mm, przepływ wymag. 3,0 l/s, pojemność całk. osadnika 0,62 m³,



Uwaga:
 - studnie wykonać z betonu zgodnie z normą PN-EN 206-1, o klasie ekspozycji min. XA1 i wytrzymałości klasy C35/45, wodoszczelne (min. W8) o nasiąkliwości nie większej niż 4%

ZAKŁAD USŁUG INWESTYCYJNO-PROJEKTOWYCH MGR INŻ. STANISŁAW KŁOŚIŃSKI ul. GRUNWALDZKA 6/1 64-100 LESZNO			
Temat:	"BUDOWA PRZEPOMPOWNI ŚCIEKÓW DLA KANALIZACJI DESZCZOWEJ W ULICY MALWOWEJ W KĄKOLEWIE"		
Obiekt:	separator substancji ropopochodnych zintegrowany z osadnikiem		
Adres:	obręb 6 Kąkolewo, ul. Malwowa, dz. nr ew. 553/17	data	06.2014 r.
Inwestor:	Gmina Osieczna ul. Powstańców Wlkp. 6, 64-113 Osieczna	skala	1:20
Projektant:	mgr inż. Stanisław Kłosiński	WKP/0271/ PWOS/06	Nr rys. 3
Sprawdził:	mgr inż. Maciej Zdziabek	WKP/0360/ PWOS/12	