



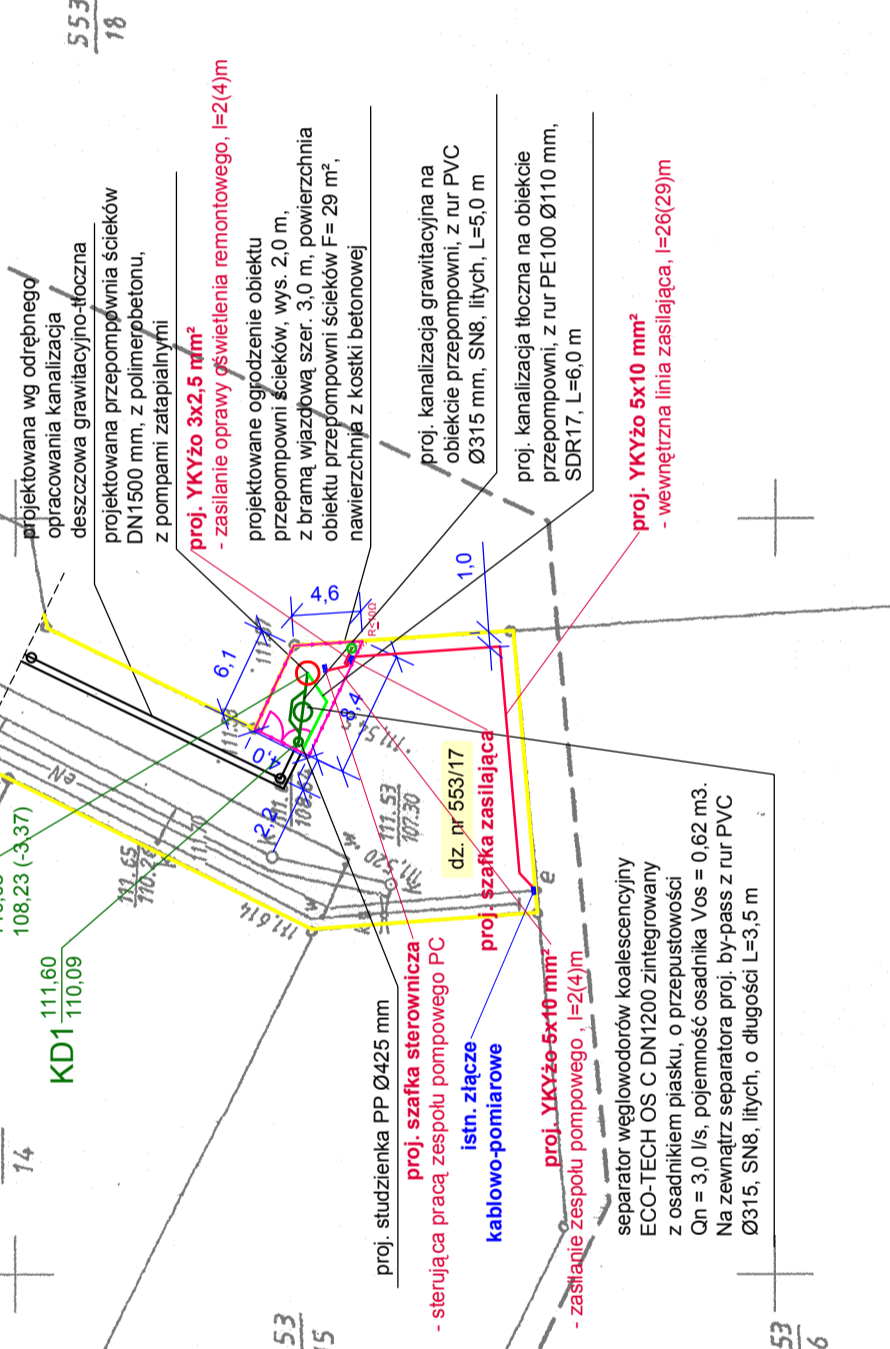
### MAPA DO CELÓW PROJEKTOWYCH

Oznaczenie kancelaryjne złożonej pracy geodezyjnej		1404-51/2013
Nazwa miejscowości		KAKOLEWO
Adres obiektu		Osieczna
Dzielnica ewidencyjna		0006
Kod katastralny		1500
Data opracowania mapy		2009/6
Nazwa ulicy		Kronsztaf 60
Prostokątne przesłone		
Ułokowa własności		
Informacje o składowości granicznych sąsiednich wólv		
na zapoznaczenie granic, zbalansowanych		
w granicach projektowanej inwestycji		
Data opracowania mapy		ME BADANO 14.05.2013 r.

Wzrost: 1,80 m  
Ciężar ciała: 75 kg  
Ciężar ciała: 75 kg  
Ciężar ciała: 75 kg

Starosta Leszczyński  
Przewodniczący Zarządu Miejskiego  
Urząd Miejski w Lesznie  
ul. Sobieskiego 38 64-100 Leszno  
tel. 76 809 10 25 do 35  
e-mail: starosta@leszno.pl

1) Należy podzielić się z sąsiadami granicami w sposób, w jaki jest to możliwe, a w przypadku braku możliwości ustalenia odwołać się do sądu.



**ZAKŁAD USŁUG INWESTYCYJNO-PROJEKTOWYCH**  
MGR INŻ. STANISŁAW KŁOSIŃSKI  
UL. GRUNWALDZKA 6/1 64-100 LESZNO

Temat:	"BUDOWA PRZEPOMPOWNI ŚCIEKÓW DLA KANALIZACJI DESZCZOWEJ W ULICY MAŁWOWEJ W KAKOLEWIE"		
Obiekt:	przepompownia ścieków deszczowych - mapa sytuacyjna		
Adres:	obręb 6 Kąkolewo, ul. Małwowa, dz. nr ew. 553/17	data	06.2014 r.
Inwestor:	Gmina Osieczna ul. Powstańców Włkp. 6, 64-113 Osieczna	skala	1:500
Projektant:	mgr inż. Stanisław Kłosiński	Nr rys.	
Sprawdził:	mgr inż. Maciej Zdziabeł		1