

gmina OSIECZNA

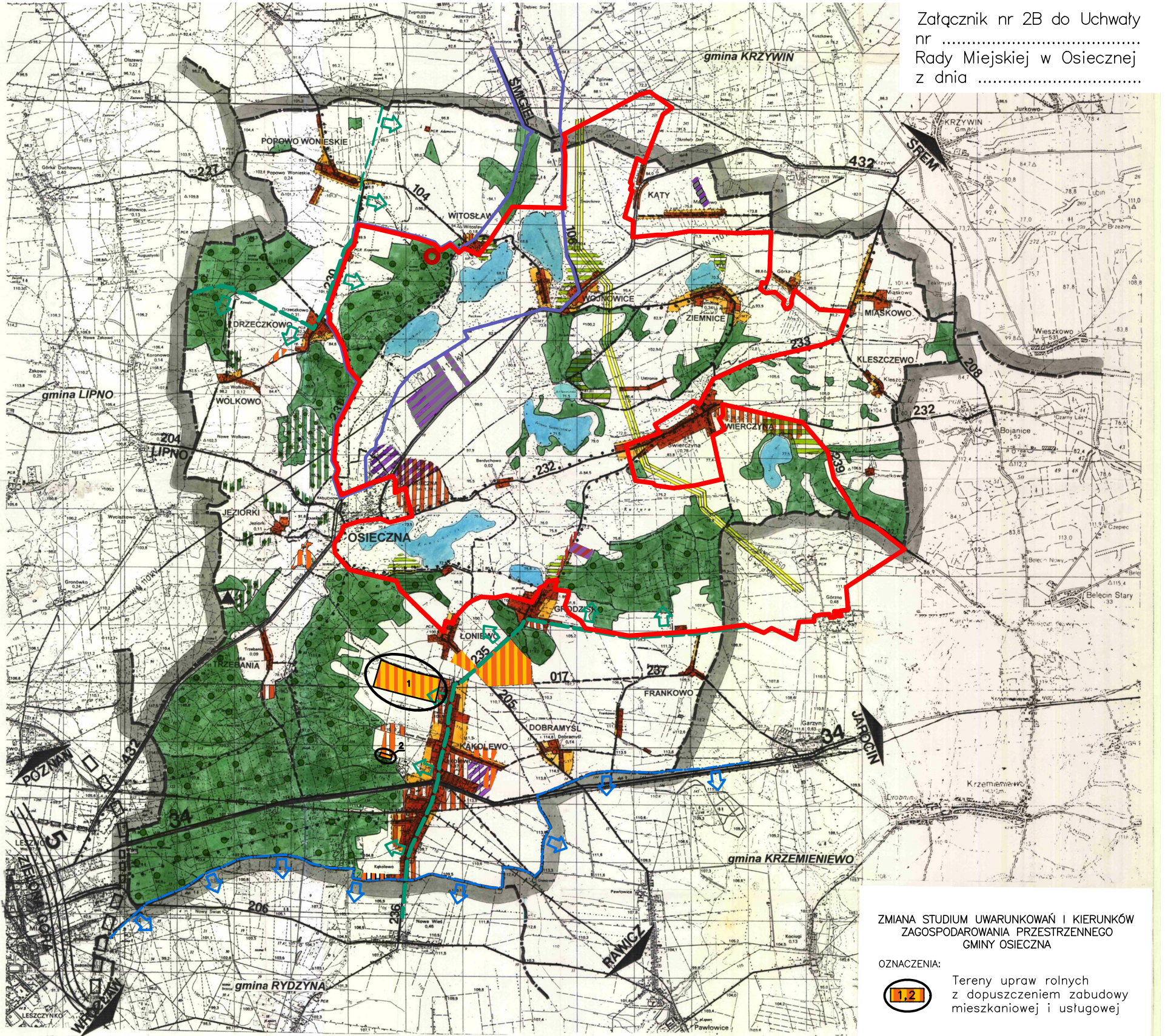
ZMIANA STUDIUM UWARUNKOWAŃ I KIERUNKÓW ZAGOSPODAROWANIA PRZESTRZENNEGO

SKALA 1:25 000
(pomniejszenie)

CZĘŚĆ "B" KIERUNKI

POLITYKA PRZESTRZENNA

Załącznik nr 2B do Uchwały
nr
Rady Miejskiej w Osiecznej
z dnia



ZMIANA STUDIUM UWARUNKOWAŃ I KIERUNKÓW
ZAGOSPODAROWANIA PRZESTRZENNEGO
GMINY OSIECZNA

OZNACZENIA:



Tereny upraw rolnych
z dopuszczeniem zabudowy
mieszkaniowej i usługowej

LEGENDA:

OZNACZENIA OGÓLNE

- Granice administracyjne gminy
- Granice administracyjne miasta
- Granice administracyjne arealów wsi

KIERUNKI POITYKI PRZESTRZENNEJ DOTYCZĄCE ROLNICTWA I LEŚNICTWA

- Tereny lasów ochronnych
- Tereny lasów gospodarczych
- Tereny dolesień

KIERUNKI ROZWOJU INFRASTRUKTURY TECHNICZNEJ

- Linia energetyczna wysokiego napięcia
- Gazociąg wysokiego ciśnienia
- Wysypisko śmieci

OCHRONA ŚRODOWISKA

- Granica Obszaru Chronionego Krajobrazu "Krzywińsko-Osieckiego wraz z zadrzewieniami gen. Dezyderygo Chłapowskiego i kompleksem leśnym Osieczna - Góra"
- Zbiornik Wonięć
Obszar specjalnej ochrony ptaków PLB300005
- Zachodnie Pojezierze Krzywińskie
Specjalny obszar ochrony siedlisk PLH300014
- Granica zlewni Rowu Polskiego - zlewnia chroniona
- Rezerwat przyrody
"Ostoja żółwia błotnego"

- Złoże surowców skalnych okrucowych i ilastych

KOMUNIKACJA

- Droga ekspresowa (orientacyjny przebieg wg projektu "Studium ... m. Leszna)
- Droga krajowa istniejąca i projektowana
- Droga wojewódzka istniejąca i projektowana
- Drogi powiatowe "główne" istniejące i projektowane
- Drogi powiatowe "lokalne" istniejące i projektowane
- Drogi gminne
- Adaptacja linii PKP nr 36
- Elektryfikacja linii PKP nr 14
- Ścieżki rowerowe istniejące i projektowane

SIEĆ OSADNICZA

KIERUNKI ROZWOJU SIECI OSADNICZEJ

- Przestrzeń potencjalnego rozwoju systemu osadniczego
- Projektowany zasięg strefy rolno - osadniczej

OGÓLNE ZASADY ROZWOJU SYSTEMU OSADNICZEGO W PRZESTRZENI POTENCJALNEGO ROZWOJU I W OBRĘBIE STREF ROLNO-OSADNICZYCH SFORMULOWANO W TEKŚCIE STUDIUM CZĘŚĆ "B" KIERUNKI /strona /

OBSZARY PRZEZNACZONE POD ROZWÓJ JEDNOSTEK OSADNICZYCH PRZEWIDYWANYCH DLA ZORGANIZOWANEJ DZIAŁALNOŚCI INWESTYCYJNEJ - orientacyjne /wymagane opracowania planistyczne/

PODSTAWOWE PRZEZNACZENIE

- Turystyka i rekreacja
- Mieszkalnictwo
- Aktywizacja /działalność/ gospodarcza
- Tereny działalności gospodarczej z dopuszczeniem zabudowy mieszkaniowej
- Tereny upraw rolnych z dopuszczeniem zabudowy mieszkaniowej i usługowej