

# gmina OSIECZNA

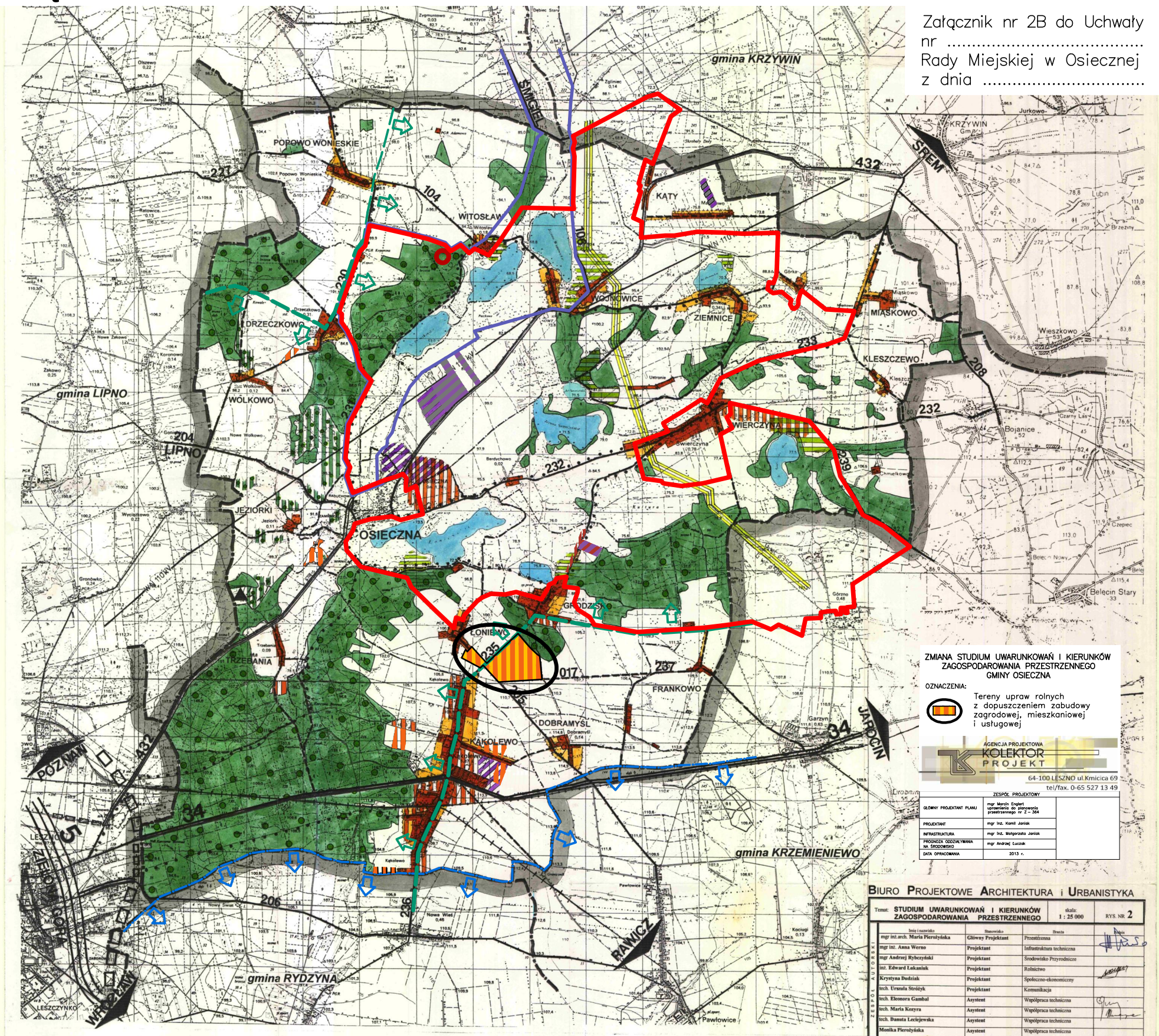
## ZMIANA STUDIUM UWARUNKOWAŃ I KIERUNKÓW ZAGOSPODAROWANIA PRZESTRZENNEGO

SKALA 1:25 000  
(pomniejszenie)

### CZĘŚĆ "B" KIERUNKI

### POLITYKA PRZESTRZENNA

Załącznik nr 2B do Uchwały nr .....  
Rady Miejskiej w Osiecznej  
z dnia .....



ZMIANA STUDIUM UWARUNKOWAŃ I KIERUNKÓW ZAGOSPODAROWANIA PRZESTRZENNEGO GMINY OSIECZNA

OZNACZENIA:  
Tereny upraw rolnych z dopuszczeniem zabudowy zagrodowej, mieszkaniowej i usługowej

AGENCJA PROJEKTOWA  
**KOLEKTOR PROJEKT**  
64-100 LESZNO ul. Kmicica 69  
tel/fax. 0-65 527 13 49

ZESPÓŁ PROJEKTOWY	
GLÓWNY PROJEKTANT PLANU	mgr inż. Marek Dąbajko
PROJEKTANT	mgr inż. Romek Jankowski
INŻYNIER DZIAŁALNOŚCI	mgr inż. Wojciech Jankowski
DATA OPRACOWANIA	2013 r.

**BIURO PROJEKTOWE ARCHITEKTURA I URBANISTYKA**

Tytuł: STUDIUM UWARUNKOWAŃ I KIERUNKÓW ZAGOSPODAROWANIA PRZESTRZENNEGO		Skala: 1 : 25 000	RYS. NR 2
mgr inż. arch. Maria Pierzyńska	Główny Projektant	Przełożona	
mgr inż. Anna Wierse	Projektant	Infrastruktura techniczna	
mgr inż. Andrzej Rybczyński	Projektant	Środowisko przyrodnicze	
mgr inż. Edward Łukaszuk	Projektant	Robotnictwo	
Krzysztof Dudziak	Projektant	Spółeczno-ekonomiczny	
mgr inż. Ursula Strężyła	Projektant	Komunikacja	
mgr inż. Elżbieta Gambal	Asystent	Współpraca techniczna	
mgr inż. Maria Kozyska	Asystent	Współpraca techniczna	
mgr inż. Danuta Leckiewska	Asystent	Współpraca techniczna	
Monika Pierzyńska	Asystent	Współpraca techniczna	

### LEGENDA:

#### OZNACZENIA OGÓLNE

- Granicz administracyjne gminy
- Granicz administracyjne miasta
- Granicz administracyjne arealów wsi

#### KIERUNKI POITYKI PRZESTRZENNEJ DOTYCZĄCE ROLNICTWA I LEŚNICTWA

- Tereny lasów ochronnych
- Tereny lasów gospodarczych
- Tereny doleśnia

#### KIERUNKI ROZWOJU INFRASTRUKTURY TECHNICZNEJ

- Linia energetyczna wysokiego napięcia
- Gazociąg wysokiego ciśnienia
- Wysypisko śmieci

#### OCHRONA ŚRODOWISKA

- Granicz Obszaru Chronionego Krajobrazu "Krzywińsko-Osieckiego wraz z zadrzewieniami gen. Dezyderygo Chłapowskiego i kompleksem leśnym Osieczna - Góra"
- Zbiornik Wonieść
- Obszar specjalnej ochrony ptaków PLB300005
- Zachodnie Pojezierze Krzywińskie
- Specjalny obszar ochrony siedlisk PLH300014
- Granicz zlewni Rowu Polskiego - zlewnia chroniona
- Rezerwat przyrody "Ostoja żółwia błotnego"

- Złoza surowców skalnych okruchowych i ilastych

#### KOMUNIKACJA

- Droga ekspresowa (orientacyjny przebieg wg projektu "Studium ... m. Leszna")
- Droga krajowa istniejąca i projektowana
- Droga wojewódzka istniejąca i projektowana
- Drogi powiatowe "główne" istniejące i projektowane
- Drogi powiatowe "lokalne" istniejące i projektowane
- Drogi gminne
- Adaptacja linii PKP nr 36
- Elektryfikacja linii PKP nr 14
- Ścieżki rowerowe istniejące i projektowane

#### SIEĆ OSADNICZA

- KIERUNKI ROZWOJU SIECI OSADNICZEJ
- Przebieg potencjalnego rozwoju systemu osadniczego
- Projektowany zasięg strefy rolno-osadniczej

OGÓLNE ZASADY ROZWOJU SYSTEMU OSADNICZEGO W PRZESTRZENI POTENCJALNEGO ROZWOJU I W OBRĘBIE STREF ROLNO-OSADNICZYCH SFORMUŁOWANO W TEKŚCIE STUDIUM CZĘŚĆ "B" KIERUNKI /strona /

OBSZARY PRZEZNACZONE POD ROZWÓJ JEDNOSTEK OSADNICZYCH PRZEWDYWANYCH DLA ZORGANIZOWANEJ DZIAŁALNOŚCI INWESTYCYJNEJ - orientacyjne /wymagane opracowania planistyczne/

#### PODSTAWOWE PRZEZNACZENIE

- Turystyka i rekreacja
- Mieszkalnictwo
- Aktywizacja /działalność/ gospodarcza
- Tereny działalności gospodarczej z dopuszczeniem zabudowy mieszkaniowej