

# gmina OSIECZNA

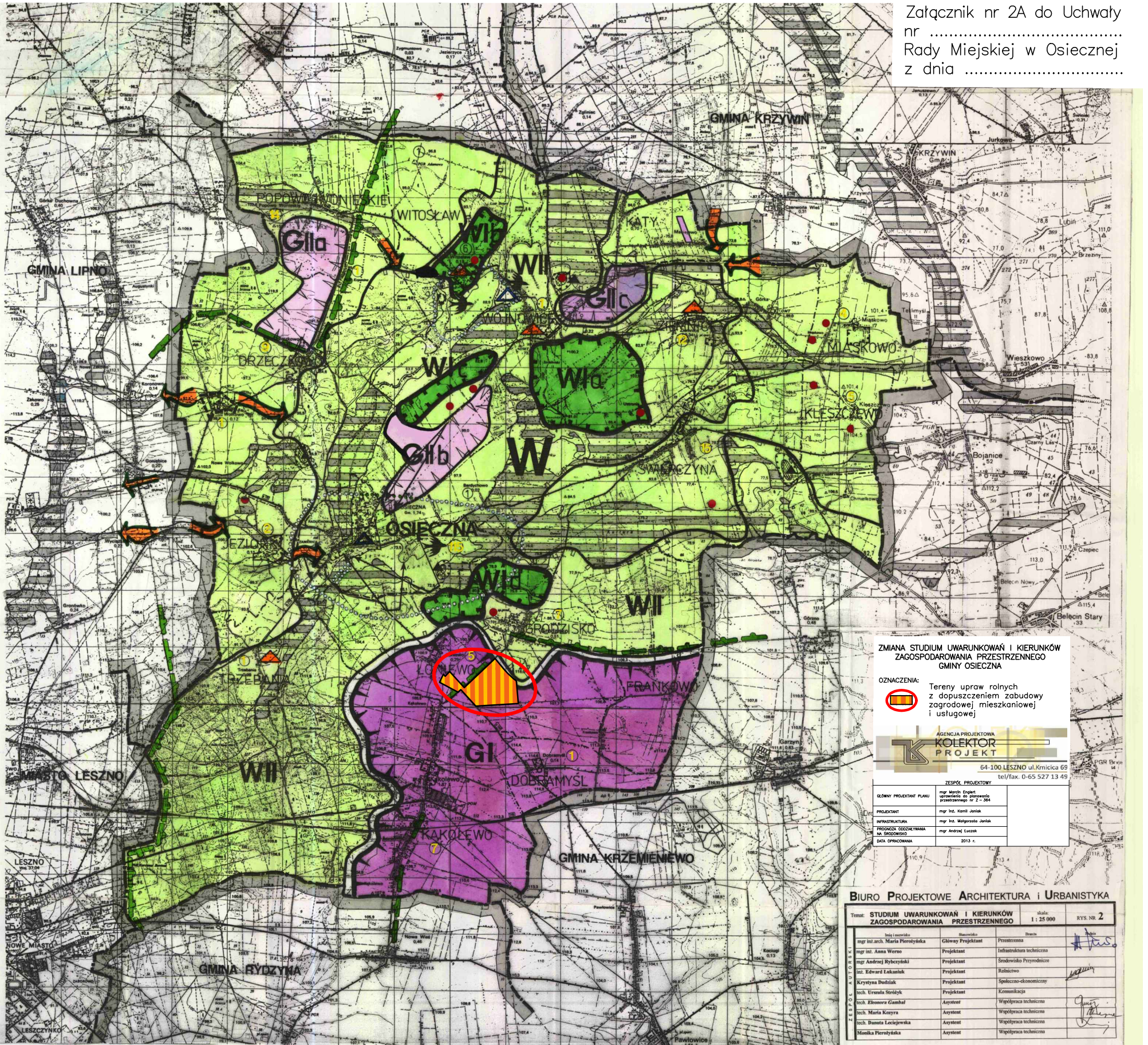
## ZMIANA STUDIUM UWARUNKOWAŃ I KIERUNKÓW ZAGOSPODAROWANIA PRZESTRZENNEGO

SKALA 1:25 000  
(pomniejszenie)

### CZĘŚĆ "B" KIERUNKI

### POLITYKA PRZESTRZENNA

Załącznik nr 2A do Uchwały nr ..... Rady Miejskiej w Osiecznej z dnia .....



**ZMIANA STUDIUM UWARUNKOWAŃ I KIERUNKÓW ZAGOSPODAROWANIA PRZESTRZENNEGO GMINY OSIECZNA**

**OZNACZENIA:** Tereny upraw rolnych z dopuszczeniem zabudowy zagrodowej mieszkaniowej i usługowej

**AGENCJA PROJEKTOWA KOLEKTOR PROJEKT**  
64-100 LESZNO ul. Kmitlica 69  
tel./fax. 0-65 527 13 49

**ZESPÓŁ PROJEKTOWY:**  
mgr Marcin Engert - kierownik i autor projektu przestrzennego nr Z-304  
mgr inż. Anna Wern - Projektant  
mgr inż. Kamil Janiak - Projektant  
mgr inż. Małgorzata Janiak - Projektant  
mgr inż. Edward Łakanski - Projektant  
mgr inż. Krysztyna Dudziak - Projektant  
mgr inż. Ewa Srodek - Projektant  
mgr inż. Ewa Gombal - Asystent  
mgr inż. Maria Kieyra - Asystent  
mgr inż. Beata Leckiewska - Asystent  
mgr inż. Monika Piroszyńska - Asystent

**BIURO PROJEKTOWE ARCHITEKTURA I URBANISTYKA**

| Temat: STUDIUM UWARUNKOWAŃ I KIERUNKÓW ZAGOSPODAROWANIA PRZESTRZENNEGO |                   | skala: 1:25 000           | RYS. NR 2 |
|--|-------------------|---------------------------|-----------|
| mgr inż. arch. Maria Piroszyńska                                       | Główny Projektant | Przebieg                  |           |
| mgr inż. Anna Wern   | Projektant        | Infrastruktura techniczna |           |
| mgr inż. Edward Rybczyński   | Projektant        | Środowisko przyrodnicze   |           |
| mgr inż. Edward Łakanski   | Projektant        | Rollotowo                 |           |
| Krysztyna Dudziak  | Projektant        | Spółczesno-konserwatorski |           |
| mgr inż. Ewa Srodek  | Projektant        | Konserwacja               |           |
| mgr inż. Ewa Gombal  | Asystent          | Współczesność             |           |
| mgr inż. Maria Kieyra  | Asystent          | Współczesność             |           |
| mgr inż. Beata Leckiewska  | Asystent          | Współczesność             |           |
| mgr inż. Monika Piroszyńska  | Asystent          | Współczesność             |           |

### LEGENDA:

- granice administracyjne gminy
- granice administracyjne miasta
- granice administracyjne arealów wsi

#### STREFY POLITYKI PRZESTRZENNEJ

- G** Obszar aktywizacji gospodarczej /wszystkie działy gospodarki narodowej z wyjątkiem turystyki i rekreacji/
- W** Obszary rozwoju turystyki i rekreacji
- a-d** Kolejne obszary

#### STOPIEŃ PRZYDATNOŚCI DO INWESTOWANIA

- I** Preferencje intensywnego rozwoju
- II** Potencjalne

#### ZASIĘG PRZESTRZENNY OBSZARÓW

- GI** Strefa aktywizacji gospodarczej z preferencjami intensywnego rozwoju

- GII** Strefy aktywizacji gospodarczej- potencjalne

- WI** Strefy rozwoju turystyki i rekreacji /wypoczynek świąteczny i pobytowy/ Strefy inwestowania kubaturowego

- WII** Obszar o wysokich walorach przyrodniczo krajobrazowych z preferencjami do turystyki i rekreacji czynnej /pieszej, rowerowej, wędkowania/

- ▲ wsie letniskowe
- ▲ gospodarstwa rybackie
- ▲ ostoja ptactwa
- ▲ Rezerwat zółwia błotnego

#### KIERUNKI POLITYKI PRZESTRZENNEJ DOTYCZĄCE DZIEDZICTWA KULTUROWEGO

- Strefa "A" ścisłej ochrony konserwatorskiej
- Strefa "B" ochrony konserwatorskiej
- Strefa "K" ochrony konserwatorskiej

- Strefa widokowa i ekologii
- Strefa "E" ochrony ekspozycji - osie widokowe
- Ilość obiektów zabytkowych
- Strefy ścisłej ochrony archeologicznej
- W** Teren strefy "W" ochrony archeologicznej obejmuje obszar całej gminy
- ▲ Stanowiska archeologiczne

#### ZACHOWANIE I OCHRONA OBSZARÓW O UNIKALNYCH WARTOŚCIACH PRZYRODNICZYCH

- Granica chronionego krajobrazu
- Dominaty widokowe
- System zasadniczych /dolinnych/ łączników ekologicznych
- Uzupełniający system zasilania i wymiany wartości ekologicznych