

AROSTA LESZCZYŃSKI  
 Powiatowy Ośrodek Dokumentacji  
 Geodezyjnej i Kartograficznej w Lesznie  
 Poświadczona są zgodność niniejszej mapy  
 z oryginałem przyjętym do państwowego  
 zasobu geodezyjnego i kartograficznego  
 w dniu 05. STY. 2012  
 pod nr 01.V.1.291.11.212  
 Niniejsza mapa nie może służyć do celów  
 projektowych.  
 Leszno, 05. STY. 2012  
 MŁODSZY REFERENT

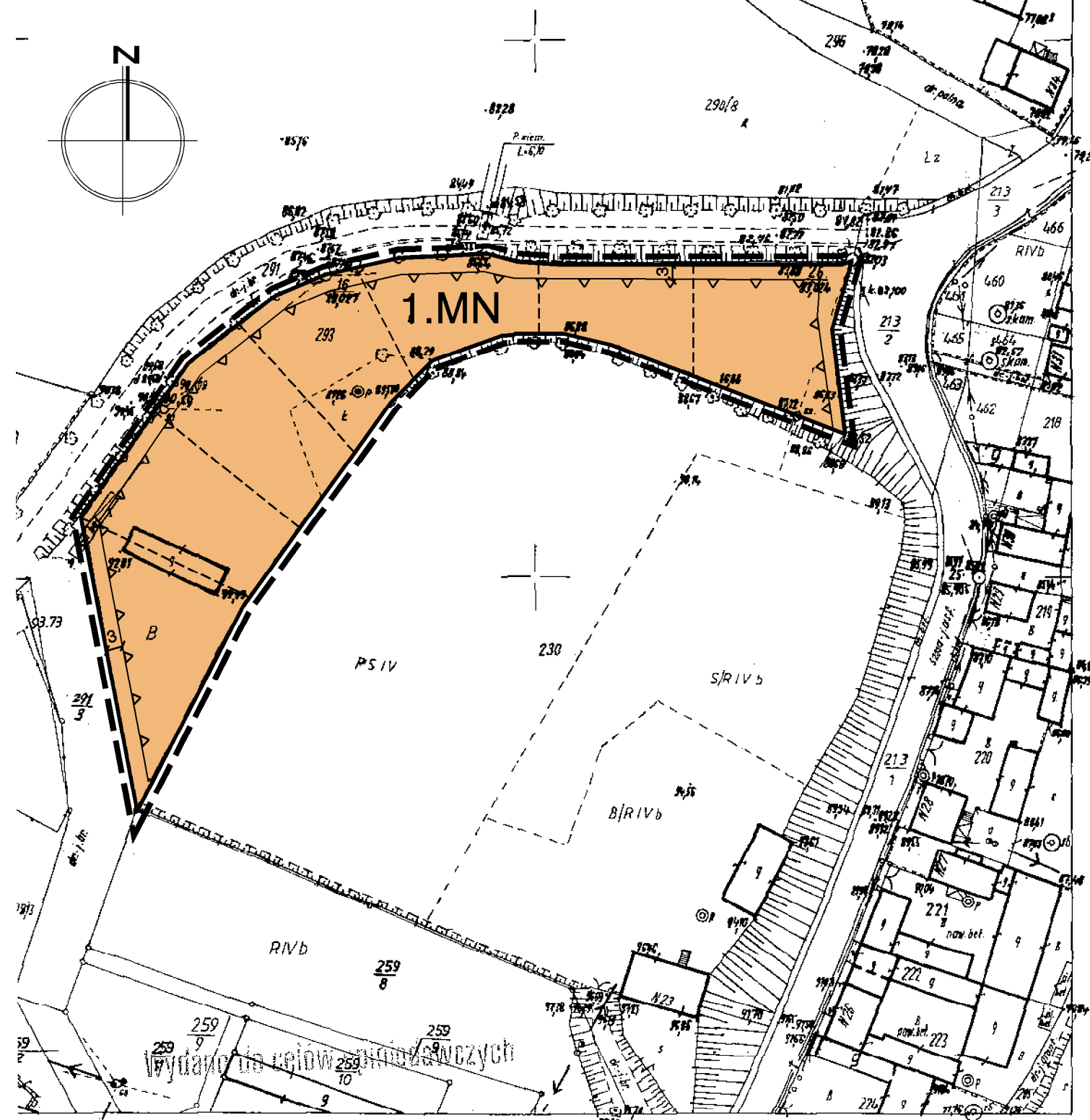
Anna Gloger

MAPA SYTUACYJNA

Skala 1:1000  
 Woj. wielkopolskie  
 Powiat leszczyński  
 Gmina: OSIECZNA  
 Obręb: GRODZISKO

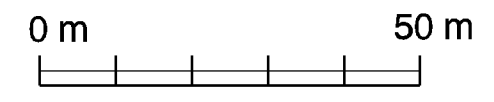
ZESPÓŁ AUTORSKI:	
mgr inż. arch. Jerzy Bolanowski	WOIA WP-0857, ZOIU Z-220
Upr. Min.G.P. I B. - Nr ewid.1418 / 94	
mgr inż. arch. Magdalena Bolanowska	WOIA WP-0641, ZOIU Z-508
tech.bud. przyg.dokum. Elżbieta Piłarska	
DATA:	
czerwiec 2013	

\*Zgodnie z art. 18 ustawy z dnia 17.05.1989 r.  
 Prawo geodezyjne i kartograficzne (t.j. Dz.U.  
 2010 r. Nr 193, poz. 1287) rozpowszechnianie,  
 rozprowadzanie oraz reprodukcowanie w celu  
 rozpowszechniania i rozprowadzania niniejszej  
 mapy wymaga zezwolenia STAROSTY

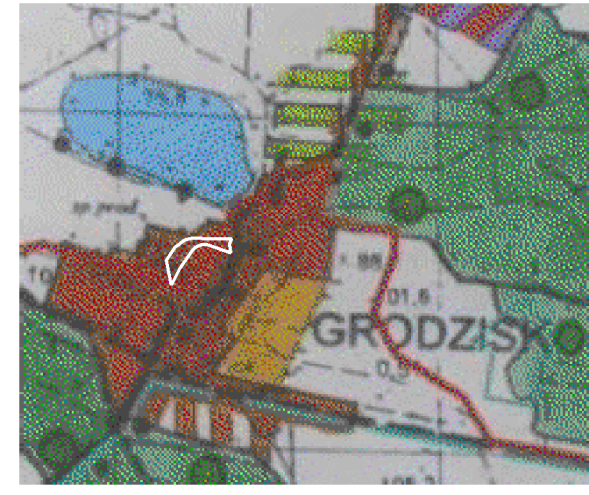


MIEJSCOWY PLAN  
 ZAGOSPODAROWANIA PRZESTRZENNEGO  
 TERENU OBEJMUJĄCEGO DZIAŁKĘ  
 O NUMERZE EWIDENCYJNYM 293  
 ZLOKALIZOWANEGO  
 W MIEJSCOWOŚCI GRODZISKO  
 GMINA OSIECZNA

SKALA 1 : 1000



FRAGMENT STUDIUM UWARUNKWAŃ  
 I KIERUNKÓW ZAGOSPODAROWANIA PRZESTRZENNEGO  
 GMINY OSIECZNA



LEGENDA:

OBOWIAZUJĄCE USTALENIA PLANU:

- Granica obszaru objętego planem.
- Linia rozgraniczająca tereny.
- ▲▲ Nieprzekraczalne linie zabudowy.
- MN Teren zabudowy mieszkaniowej jednorodzinnej

ELEMENTY RYSUNKU PLANU O CHARAKTERZE INFORMACYJNYM:

- - - - - Orientacyjna linia rozgraniczająca teren.

ZAŁĄCZNIK GRAFICZNY DO UCHWAŁY RADY MIEJSKIEJ W OSIECZNEJ  
 NR.....Z DNIA .....