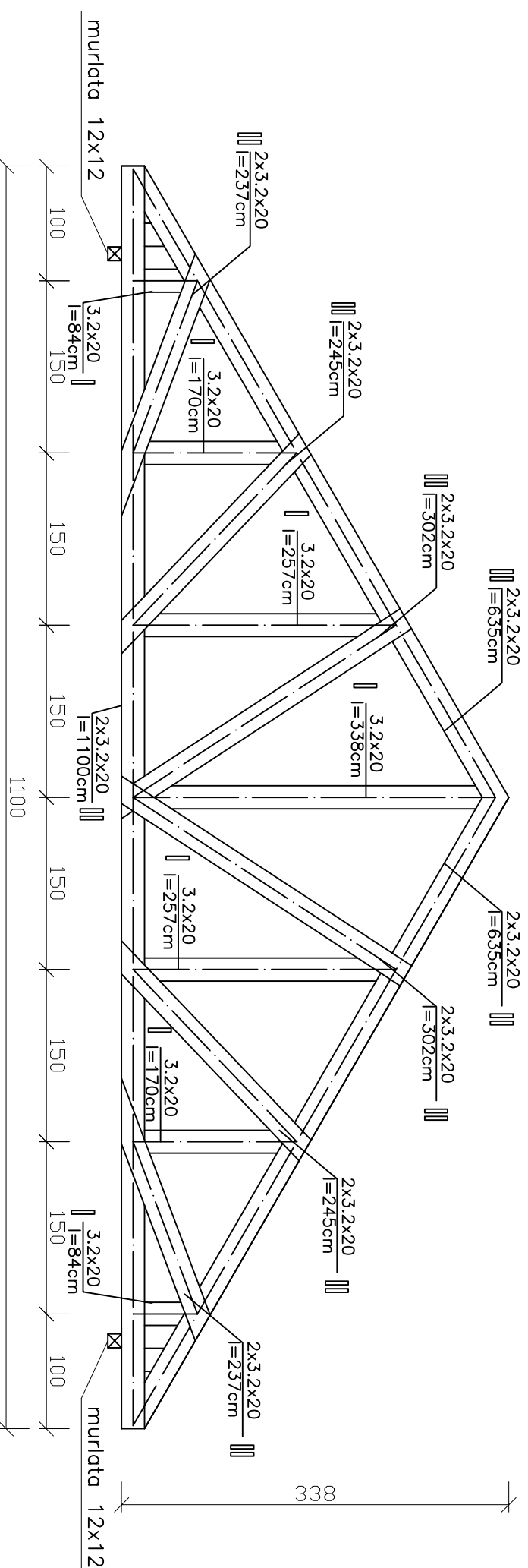


K1 – 11 szt.



Uwaga !

W krzyżulcach należy stosować kločki dystansowe 20x20x9,6cm w rostawie max co 150 cm

Połączenia wykonywać na gwoździe gr 3,5 mm dł. 90mm- bite obustronnie - 2 x 8 szt. na węzeł. lub wykonać połączenia za pomocą blach kolczastych.

Wszystkie wymiary należy weryfikować w rzeczywistości podczas realizacji obiektu

Wszystkie roboty należy wykonać zgodnie z Polskimi Normami, "Warunkami technicznymi wykonania i odbioru robót budowlano-montażowych" opracowanymi przez Instytut Techniki Budowlanej oraz zasadami wiedzy i sztuki budowlanej

Odchyłki od projektu należy konsultować z projektantem.

Wszystkie elementy konstrukcyjne należy przyjmować według pozycji opisanych na schematach lokalizacyjnych w dokumentacji

Nr kratownicy	Przekroj deski cm	Długość cm	Ilość szt.	Objętość m3	Ilość kratownic szt.	suma drewna
1	3,2x20	635	4	0,163	11	6,71
	3,2x20	302	4	0,077		
	3,2x20	245	4	0,063		
	3,2x20	237	4	0,061		
	3,2x20	84	2	0,011		
	3,2x20	170	2	0,022		
	3,2x20	257	2	0,033		
	3,2x20	1100	2	0,141		
	3,2x20	338	1	0,022		
	3,2x20	0,3m2	2	0,019		
wypełnienie	3,2x20	0,3m2	2	0,019	2	0,038
				Σ	11	6,71

Krajowa <small>KWALIFIKOWANA FIRMA WIODĄCA W ZAKRESIE CZYNNOŚCI W OBLASTACH</small>		<small>tel/fax (0-45)528 76 99</small> <small>e-mail: biuro@krajowa.pl</small>	
ul. Kwiatowa 12, Kiskolowo, 64-113 Osieczna		Stadium Projekt budowlany	
Branża Architektura+konstrukcja		Gmina Osieczna	
Inwestor Budowa świetlic wiejskich w Dobramyśli, Miąskowie, Trzebaniu, Witosławiu, Wolkowie, Świetlica - Dobramyśl wraz ze zbiornikiem na ścieki		UJ. POWSTAŃCÓW WLK. 6, 64-113 OSIECZNA	
Adres inwestycji Dobramyśl, działka nr 15/8			
Architektura projektant mgr inż. arch. Jerzy Wojciechowski		upr. nr 611/84/1o	
Konstrukcja projektant mgr inż. Paweł Bartkowiak		upr. nr 1090/88/1o	
Architektura i Konstrukcja Sprawdzający tech. Zbigniew Pachura		upr. nr 659/84/1o	
Assystent mgr inż. Patryk Pietrzak		Podpis/pieczęta	
Tytuł rysunku Kratownica dachowa			
Data 03.2013		Skala 1:50	
Nr rysunku 7			