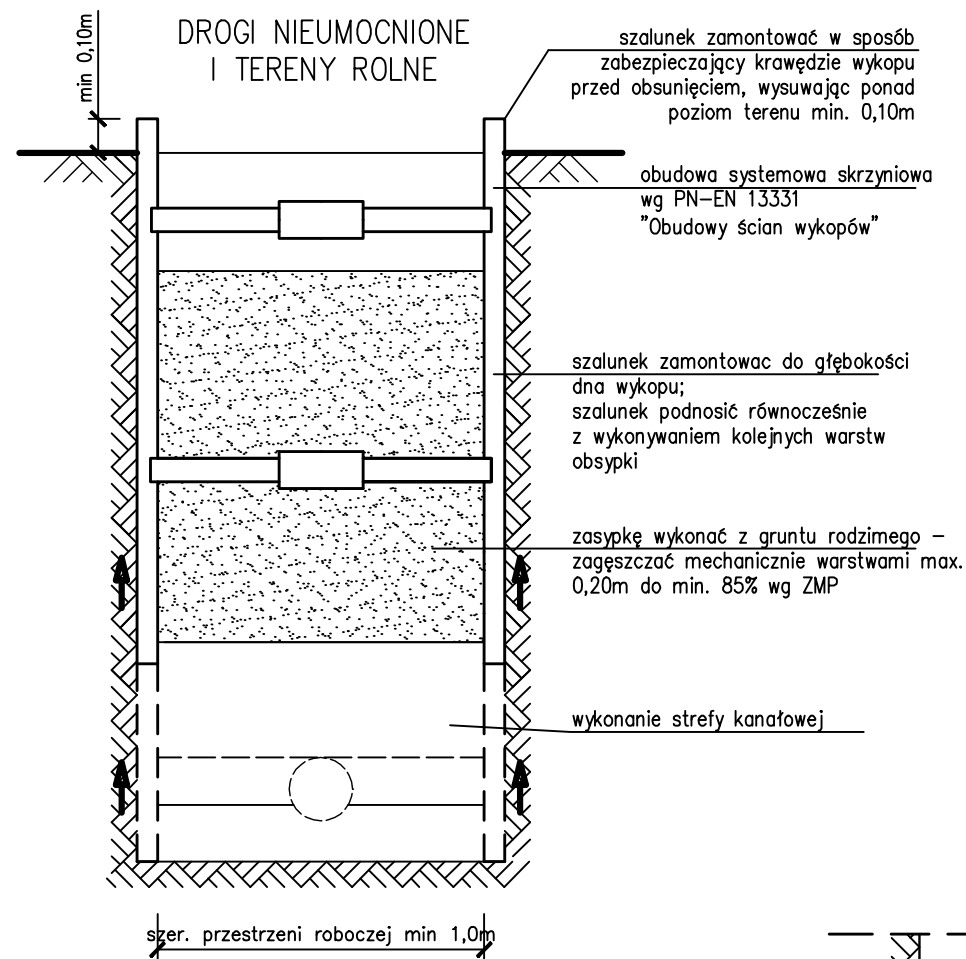
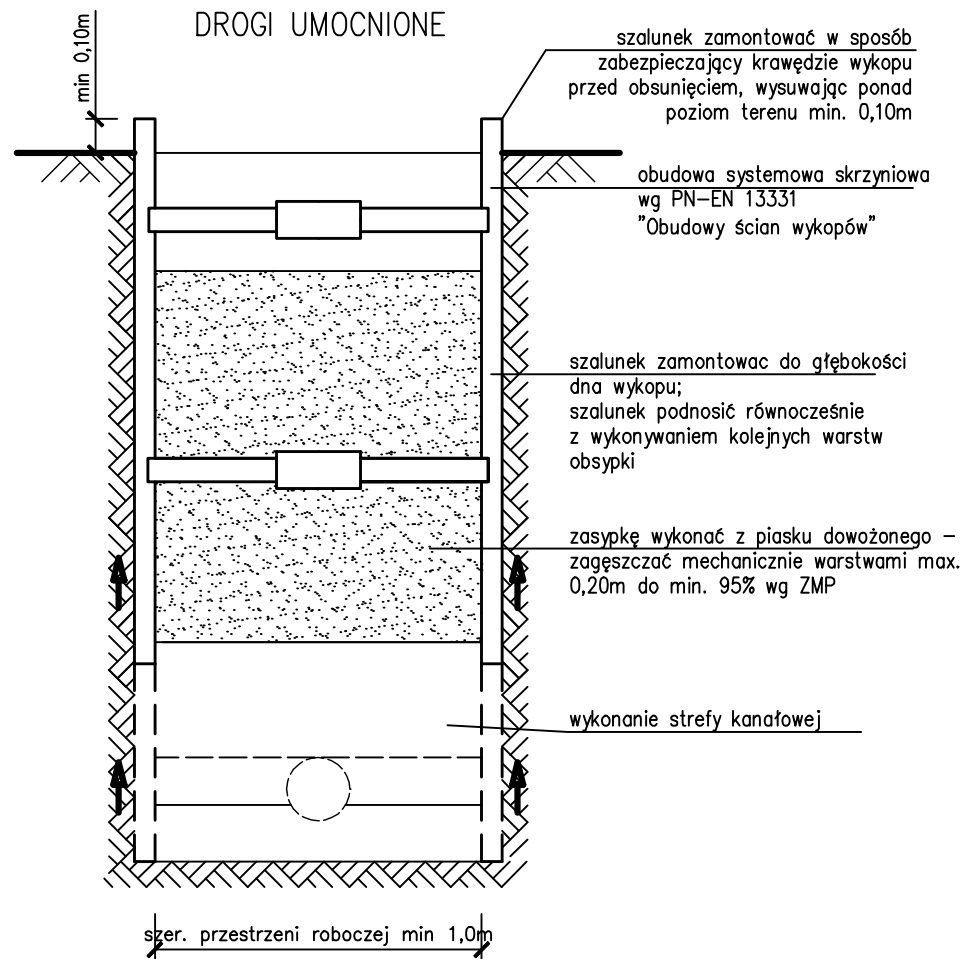
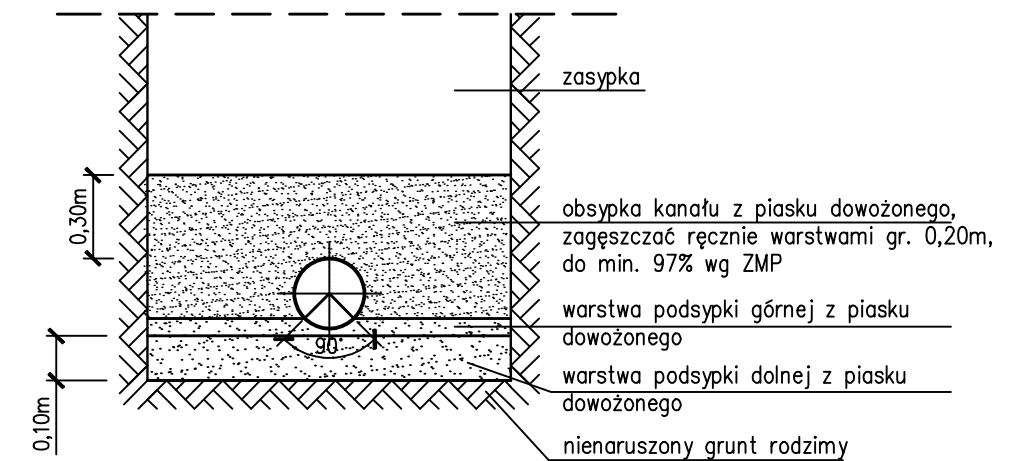


SPÓSÓB ZABEZPIECZENIA WYKOPU I WYKONANIA ZASYPKI



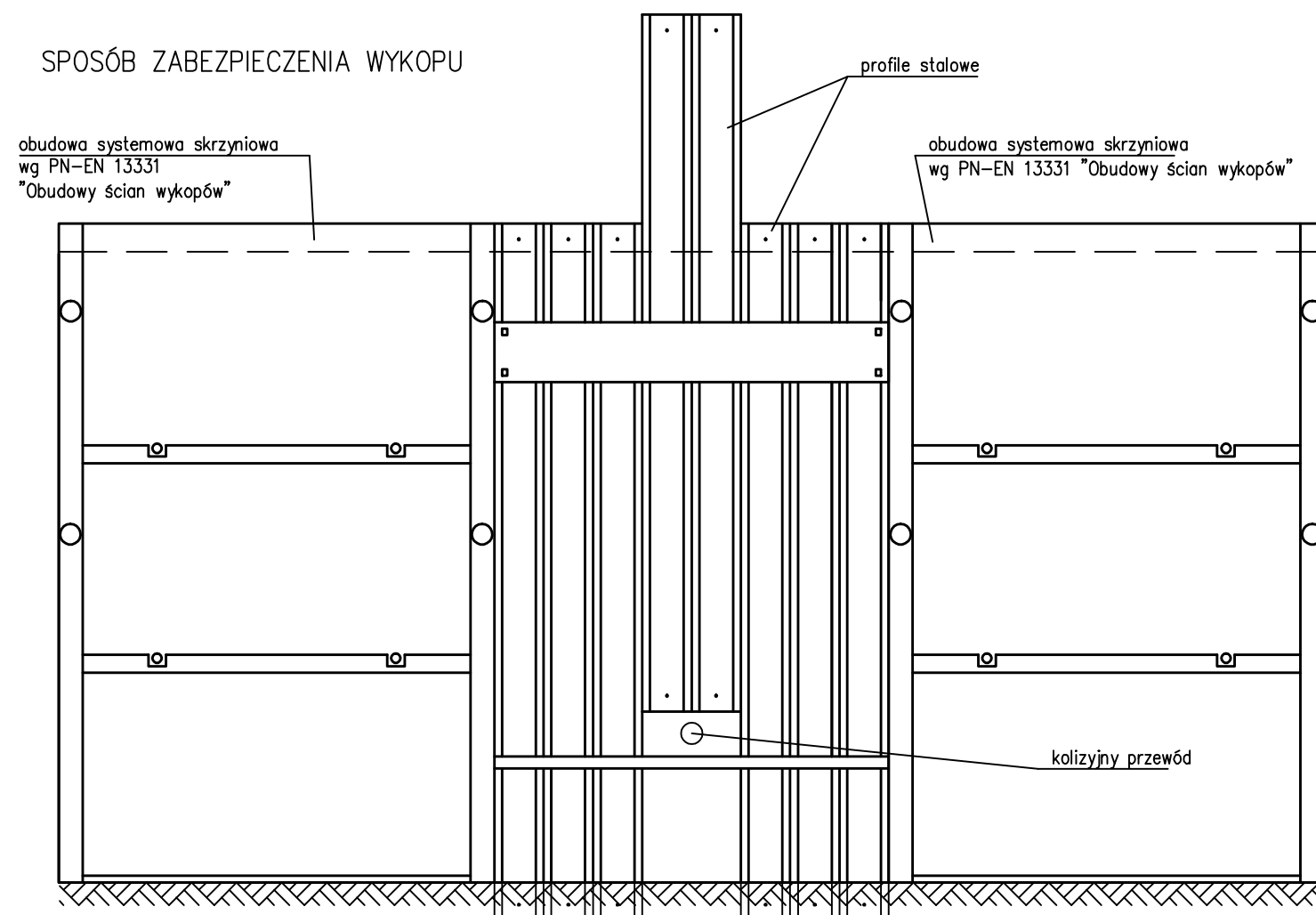
STREFA KANAŁOWA



UWAGI:

1. W podsypce należy wykonać pogłębienia pod kielichy.
2. Zagęszczenie w obrębie pachwin rur wykonane musi być ze szczególną starannością.

SPÓSÓB ZABEZPIECZENIA WYKOPU



	BIURO USŁUG INŻYNIERSKICH KOLEKTOR 64-100 LESZNO ul. R.Kowalskiego 33 tel/fax 65 526-77-00		ZAMAWIAJĄCY INWESTOR			
	GMINA OSIECZNA					
ROZBUDOWA SIECI WODOCIĄGOWEJ NA ODCINKU ŁONIEWO-KĄKOLEWO			OBIEKT I TREŚĆ RYSUNKU			
POSADOWIENIE PRZEWODÓW			NUMER RYSUNKU			
ZESPÓŁ PROJEKTOWY		PODPIS	SKALA	NUMER RYSUNKU		
PROJEKTANT	mgr inż. K. JANIAK uprawnienia projektowe nr 675/85/Lo specjalność instalacyjno – inżynierska członek WOIIB w Poznaniu nr ewid. WKP/IS/1611/01		–	04.00		
SPRAWDZAJĄCY	mgr inż. M. JANIAK uprawnienia spr. nr 41/w/94/Lo specjalność instalacyjno – inżynierska		DATA OPRACOWANIA	BRANŻA	STADIUM	NR OBIEKTU
ASYSTENT	inż. Ł. JANIAK		01.2013	IS	PB	I