

**MAPA SYTUACYJNA**

Skala 1 : 500

Województwo: wielkopolskie  
Powiat: leszczyński

Gmina: Osieczna

Obręb: Witosław

Ark. mapy: 1

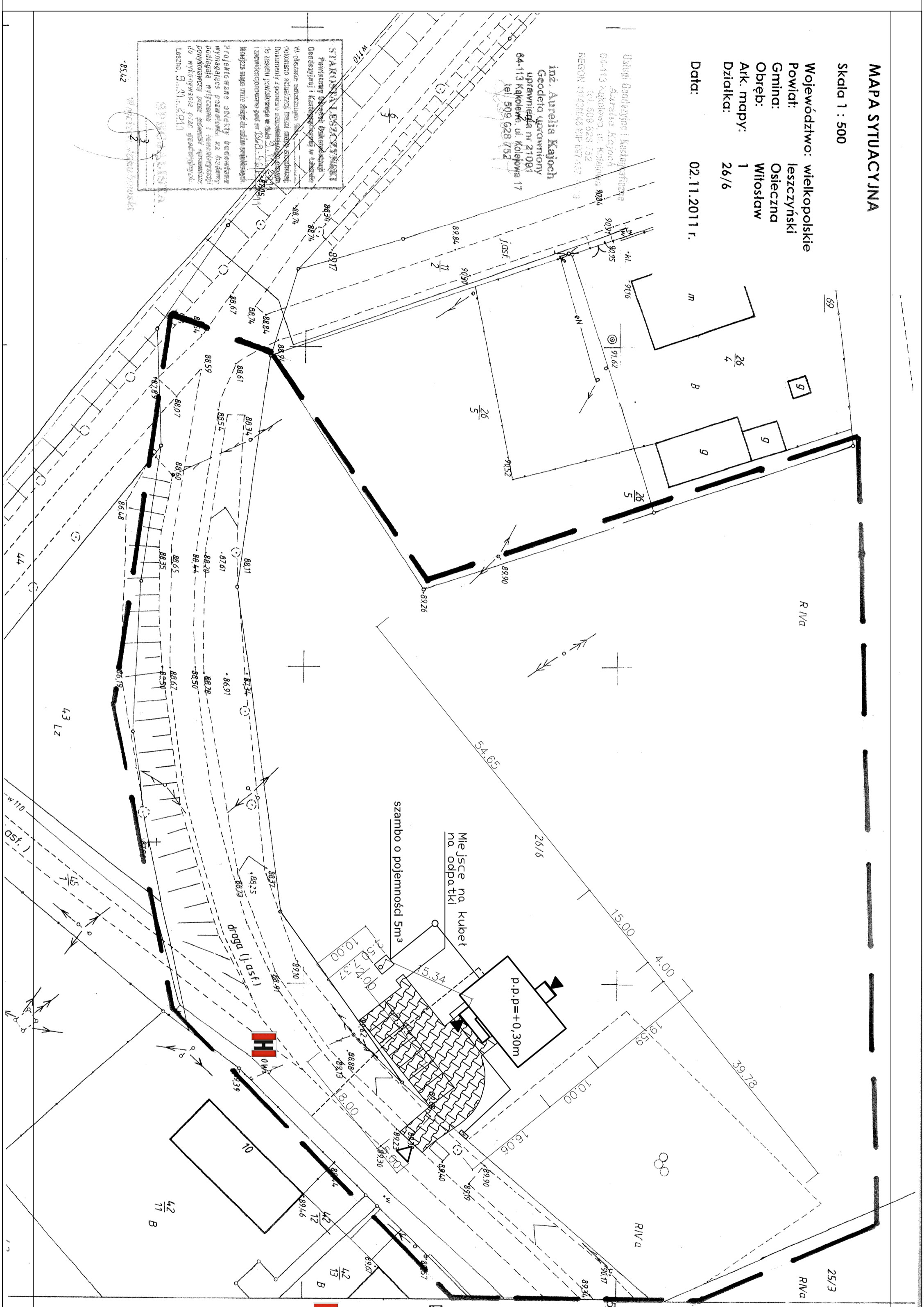
Działka: 26/6

Data: 02.11.2011 r.

Usługi Geodezyjne i Kartograficzne  
Aniela Kajoch  
04-113 Kąkolno, ul. Kolejowa 40/4  
tel. 509 528 752  
REGON 141435646 NIP 897-137-119

inż. Aniela Kajoch  
Geodeta uprawniony  
uprawnienia nr 21081  
64-113 Kąkolno, ul. Kolejowa 17  
tel. 509 528 752

**STARKONIA, ESTYCJA I KARTOGRAFIA**  
Pracownia Geodezyjno-Kartograficzna i Estycyjna w Lesznie  
ul. Kąkolnowa 12, 64-113 Kąkolno, tel. 509 528 752  
REGON 141435646 NIP 897-137-119



**PROJEKT ZAGOSPODAROWANIA**

DZIAŁKI NR 26/6  
OBIEKTY: Budowa świetlic wiejskich w Dobramyśli, Miąskowie, Trzebaniu, Witosławiu, Wołkowie, Świetlica - Witosław

INWESTOR: Gmina Osieczna

LOKALIZACJA: Witosław, działka nr 26/6

Powierzchnia działki  
1,3813 ha = 13813,00m² = 100,00%

Powierzchnia projektowanej zabudowy:  
150,00m² = 1,1%

Powierzchnia projektowanych utwardzeń z kostki betonowej:  
280,00m² = 2,0%

Powierzchnia tarasów i podjazdów:  
16,41m² = 0,1%

Powierzchnia biologicznie czynna:  
13366,59m² = 96,8%

Legenda  
Granica działki

1 Budynek nowoprojektowany

2 Projektowany zjazd na działkę

3 Wejście do budynku

4 Powierzchnia utwardzona z kostki betonowej

5 Wewnętrzna linia zasilająca - według opracowania branżowego

6 Przyłącze wodociągowe - według odrębnego opracowania

7 Instalacja kanalizacyjna - Zbiornik na szambo

8 Hydrant zewnętrzny

**KAJOCH**  
Kompleksowa Obsługa Budownictwa  
ul. Kąkolnowa 12, Kąkolno, tel. 509 528 752  
64-113 Osieczna  
Biuro: tel. 509 528 752  
e-mail: kajoch\_czeslaw@poczta.pl

Imię i nazwisko: Aniela Kajoch  
Adres: ul. Powstańców Wlkp. 6, 64-113 OSIECZNA  
Nazwa inwestycji: Budowa świetlic wiejskich w Dobramyśli, Miąskowie, Trzebaniu, Witosławiu, Wołkowie, Świetlica - Witosław

Adres inwestycji: Witosław, działka nr 26/6  
Kosztorys: mgr inż. Paweł Bartłomiejak  
Projektant: mgr inż. Paweł Bartłomiejak  
Assystent: mgr inż. Patryk Pietrzak

Typul rysunku: Zagospodarowanie terenu  
Data: 03.2012  
Skala: 1:500  
Nr rysunku: 1