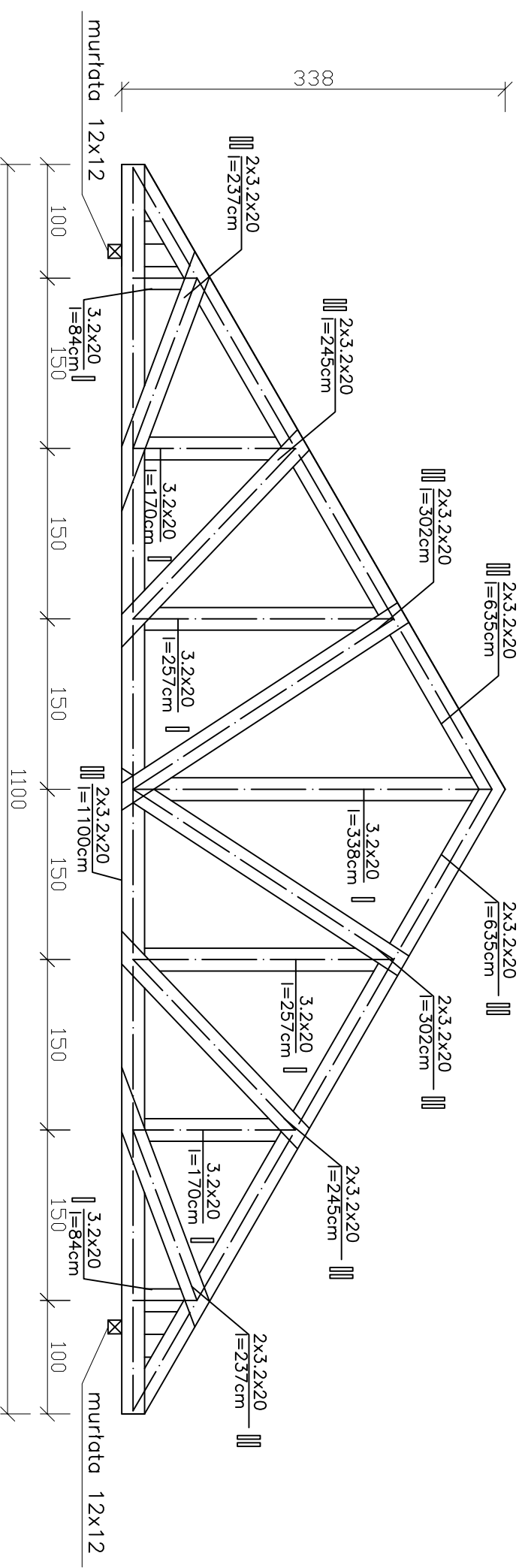


K1 – 16 szt.



Nr kratownicy	Przekrój deski cm	Długość cm	Ilość szt.	Objętość m ³	Ilość	
					kratownic	summa drewna m ³
1	3.2x20	635	4	0,163		
	3.2x20	302	4	0,077		
	3.2x20	245	4	0,063		
	3.2x20	237	4	0,061		
	3.2x20	84	2	0,011		
	3.2x20	170	2	0,022		
	3.2x20	257	2	0,033		
	3.2x20	1100	2	0,141		
	3.2x20	338	1	0,022		
wypełnienie	3.2x20	0,3m ²	2	0,019		
			Σ	0,610	16	9,76

Uwaga !

W krzyżulcach należy stosować kločki dystansowe 20x20x9,6cm w rostawie max co 150 cm


Połączenia wykonywać na gwoździe - bity obustronnie

Wszystkie wymiary należy sprawdzić na budowie

Wszystkie roboty należy wykonać zgodnie z Polskimi Normami, "Warunkami technicznymi wykonania i odbioru robót budowlano-montażowych" opracowanymi przez Instytut Techniki Budowlanej oraz zasadami wiedzy i sztuki budowlanej

Odczytki od projektu należy konsultować z projektantem.

Wszystkie elementy konstrukcyjne należy przyjmować według pozycji opisanych na schematach lokalizacyjnych w dokumentacji

		KAJOCH	
Kompleksowa Obsługa Budownictwa			
ul. Kwiatowa 12, Kąkolowo, 64-113 Osieczna		tel/fax (0-65)528 76 99	
e-mail: kajocho_czeslaw@go2.pl			
Branża	Stadium	Projekt budowlany	
Inwestor	Gmina Osieczna		
Nazwa inwestycji	UL. POWSTAŃCÓW WLKP. 6, 64-113 OSIECZNA		
Adres inwestycji	Budowa świetlic wiejskich w Dobramyśli, Miąskowie, Trzebani, Wiosławiu, Wolkowie, Świeżca - Wolkowo wraz ze zbiornikiem na ścieki. Wolkowo, działka nr 233/2		
Architektura projektant	mgr inż. arch. Jerzy Wojciechowski	upr. nr 611/84/1o	
Konstrukcja projektant	mgr inż. Paweł Bartkowiak	upr. nr 1090/88/1o	
Architektura i Konstrukcja Sprawdzający	tech. Zbigniew Pachura	upr. nr 659/84/1o	
Asystent	mgr inż. Patryk Pietrzak		
Tytuł rysunku	Kratownica dachowa		
Data	Skala	Nr rysunku	
07.2012	1:50	7	