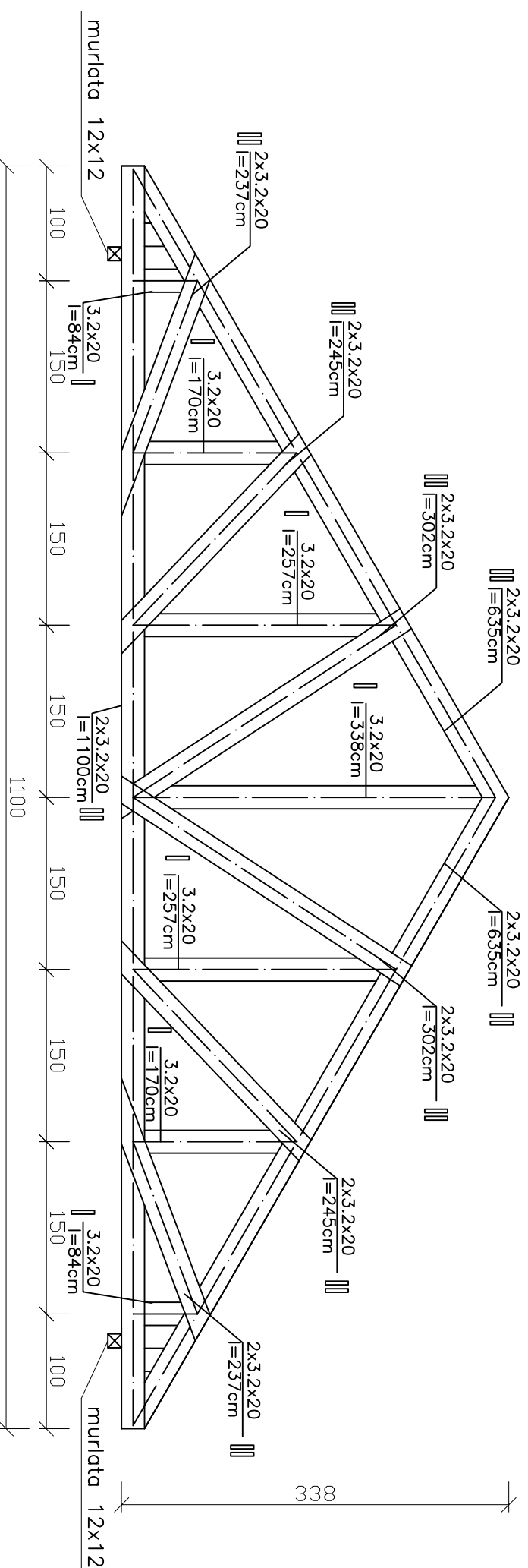


K1 – 16 szt.



Uwaga !

W krzyżulcach należy stosować kločki dystansowe 20x20x9,6cm w rostawie max co 150 cm

Połączenia wykonywać na gwoździe - bity obustronnie

Wszystkie wymiary należy sprawdzić na budowie

Wszystkie roboty należy wykonać zgodnie z Polskimi Normami, "Warunkami technicznymi wykonania i odbioru robót budowlano-montażowych" opracowanymi przez Instytut Techniki Budowlanej oraz zasadami wiedzy i sztuki budowlanej

Odchyłki od projektu należy konsultować z projektantem.

Wszystkie elementy konstrukcyjne należy przyjmować według pozycji opisanych na schematach lokalizacyjnych w dokumentacji

Nr kratownicy	Przekrój, deski cm	Długość cm	Ilość szt.	Objętość m3	Ilość kratownic szt.	suma drewna m3
1	3,2x20	635	4	0,163		
	3,2x20	302	4	0,077		
	3,2x20	245	4	0,063		
	3,2x20	237	4	0,061		
	3,2x20	84	2	0,011		
	3,2x20	170	2	0,022		
	3,2x20	257	2	0,033		
	3,2x20	1100	2	0,141		
	3,2x20	338	1	0,022		
wypełnienie	3,2x20	0,3m2	2	0,019		
			Σ	0,610	16	9,76

KAJLOCH		Kompleksowa Obsługa Budownictwa	
ul. Kwiatowa 12, Kąkolowo, 64-113 Osieczna		tel/fax (0-65)528 76 99	
Branża		e-mail: kajloch_czeslaw@poczta.onet.pl	
Inwestor		Projekt budowlany	
Gmina Osieczna		UL. POWSTAŃCÓW WŁKP. 6, 64-113 OSIECZNA	
Nazwa inwestycji		Budowa świetlic wiejskich w Dobramyśli, Miąskowie, Trzebaniu, Witosławiu, Wolkowie. Świetlica - Trzebania	
Adres inwestycji		Trzebania, działka nr 19	
Konstrukcja Projektant		mgr inż. Paweł Bartkowiak	
Asystent		mgr inż. Patryk Pietrzak	
Tytuł rysunku		Kratownica dachowa	
Data		Skala	
03.2012		1:50	
Nr rysunku		7	