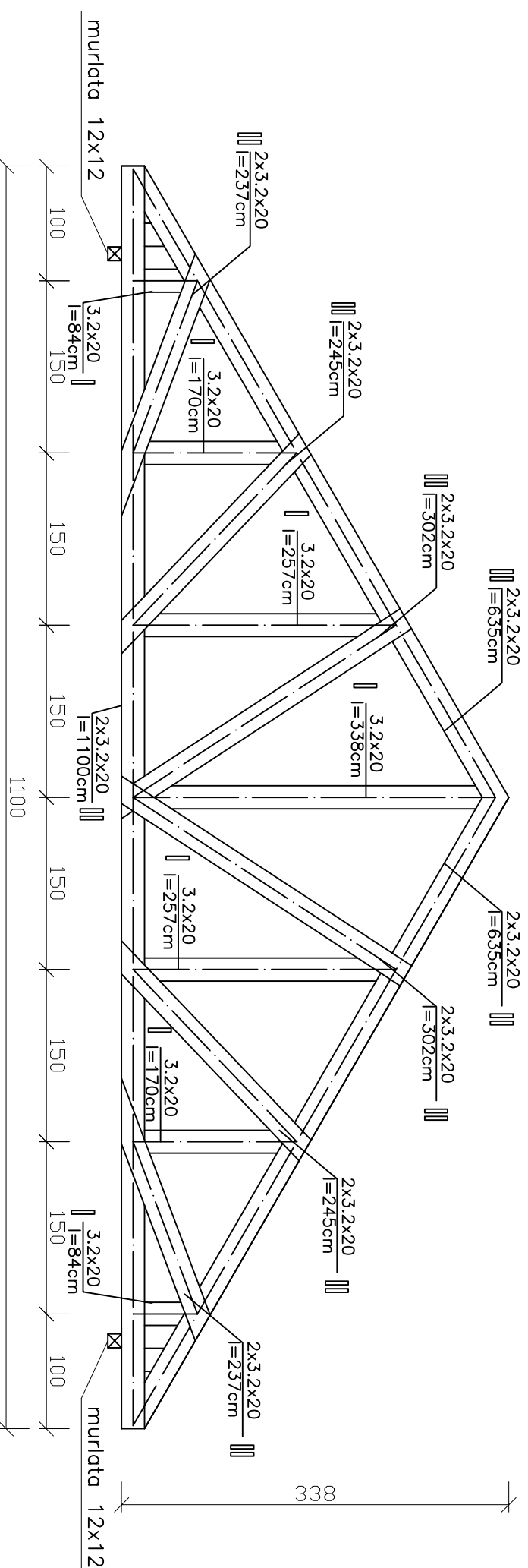


K1 – 16 szt.



Uwaga !

W krzyżulcach należy stosować kločki dystansowe 20x20x9,6cm w rostawie max co 150 cm

Połączenia wykonywać na gwoździe - bity obustronnie

Wszystkie wymiary należy sprawdzić na budowie

Wszystkie roboty należy wykonać zgodnie z Polskimi Normami, "Warunkami technicznymi wykonania i odbioru robót budowlano-montażowych" opracowanymi przez Instytut Techniki Budowlanej oraz zasadami wiedzy i sztuki budowlanej

Odchyłki od projektu należy konsultować z projektantem.

Wszystkie elementy konstrukcyjne należy przyjmować według pozycji opisanych na schematach lokalizacyjnych w dokumentacji

Nr kratownicy	Przekrój, deski cm	Długość cm	Ilość szt.	Objętość m ³	Ilość kratownic szt.	suma drewna m ³
1	3,2x20	635	4	0,163		
	3,2x20	302	4	0,077		
	3,2x20	245	4	0,063		
	3,2x20	237	4	0,061		
	3,2x20	84	2	0,011		
	3,2x20	170	2	0,022		
	3,2x20	257	2	0,033		
	3,2x20	1100	2	0,141		
	3,2x20	338	1	0,022		
wypełnienie	3,2x20	0,3m2	2	0,019		
			Σ	0,610	16	9,76

KAJOCH Kompleksowa Obsługa Budownictwa ul. Kwiatowa 12, Kąkolowo, 64-113 Osieczna	
Branża Inwestor	Studium Gmina Osieczna UL. POWSTAŃCÓW WŁKP. 6, 64-113 OSIECZNA
Nazwa inwestycji Adres inwestycji	Budowa świetlic wiejskich w Dobramyśli, Miąskowie, Trzebani, Wiosławiu, Wolkowie, Świecica - Miąskowo, Miąskowo, działka nr 23
Konstrukcja Projektant Asystent	mgr inż. Paweł Bartkowiak mgr inż. Patryk Pietrzak
Tytuł rysunku	Kratownica dachowa
Data 03.2012	Strona 1:50
Nr rysunku 7	Nr rysunku 7