

Uwaga !

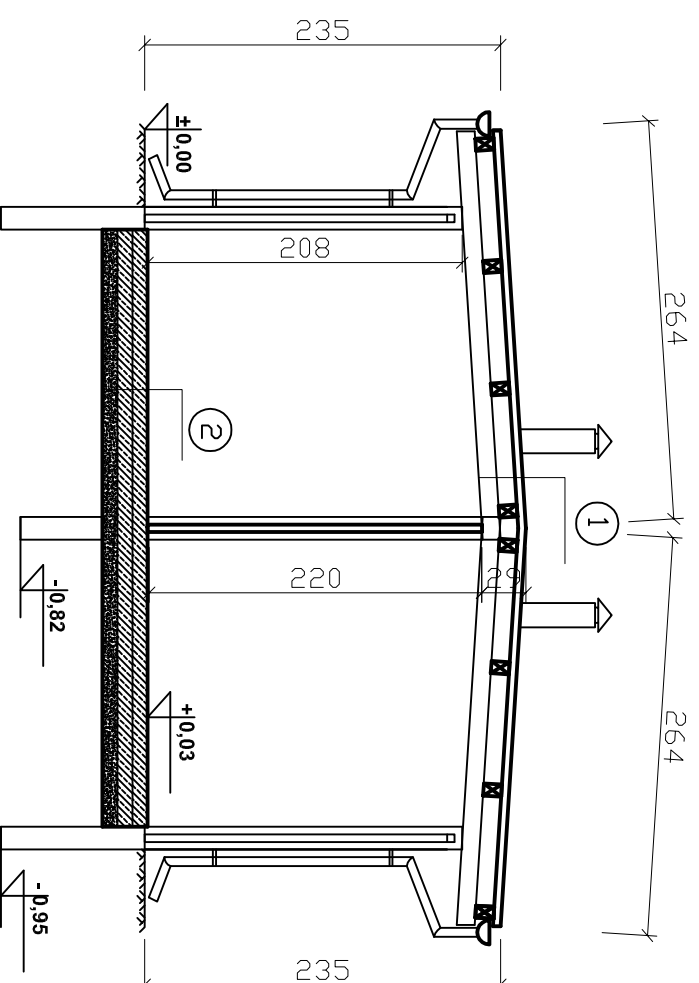
Wszystkie wymiary należy sprawdzić na budowie

Wszystkie roboty należy wykonać zgodnie z Polskimi Normami, "Warunkami technicznymi wykonania i odbioru robót budowlano-montażowych" opracowanymi przez Instytut Techniki Budowlanej oraz zasadami wiedzy i sztuki budowlanej


Odchyłki od projektu należy konsultować z projektantem.

Wszelkie elementy ruchome, bramy garażowe, należy zamawiać i wykonywać/montować na podstawie zweryfikowanych obmiarów rzeczywistych wykonywanych na obiekcie.

Wszystkie elementy konstrukcyjne należy przyjmować według pozycji opisanych na schematach lokalizacyjnych w dokumentacji



- 1 2x papa termozgrzewalna gr. 5,0mm
Papa podkładowa mocowana mechanicznie
Deskowanie z płyt OSB
Płatwie 8 x 12 cm
Murłaty 12 x 12 cm
- 2 Warstwa wyrównawcza zbrojona gr. 10 cm
Folia podposadzkowa
Papa podkładowa
Chudy beton gr. 10 cm B - 10
Podsypka z piasku gr. 10 cm

		KAJOCH	
Kompleksowa Obsługa Budownictwa		ul. Kwiatowa 12, Kąkolowo, tel/fax (0-65)528 76 99	
64-113 Osieczna		e-mail: kajoeh_czaslaw@g2.pl	
Branża	OGÓLNOBUDOWLANA	Stadium	PROJEKT BUDOWLANY
Investor	GMINA OSIECZNA		
Adres inwestora	UL. POWSTAŃCÓW WLKP. 6, 64-113 OSIECZNA		
Nazwa inwestycji	Budowa budynków gospodarczych		
Adres inwestycji	Osieczna, ul. Leszczyńska 19, Działka ewid. nr 85/16		
Projektant	mgr inż. Paweł Barkowiak	upr. nr 1090/88/L0	
	Numer uprawnień		Podpis/pieczętka
Asystent	mgr inż. Patryk Pietrzak		
Tytuł rysunku	Przekrój A - A		
	Data	Skala	Nr rysunku
	Wzrostek 2011	1:50	4