

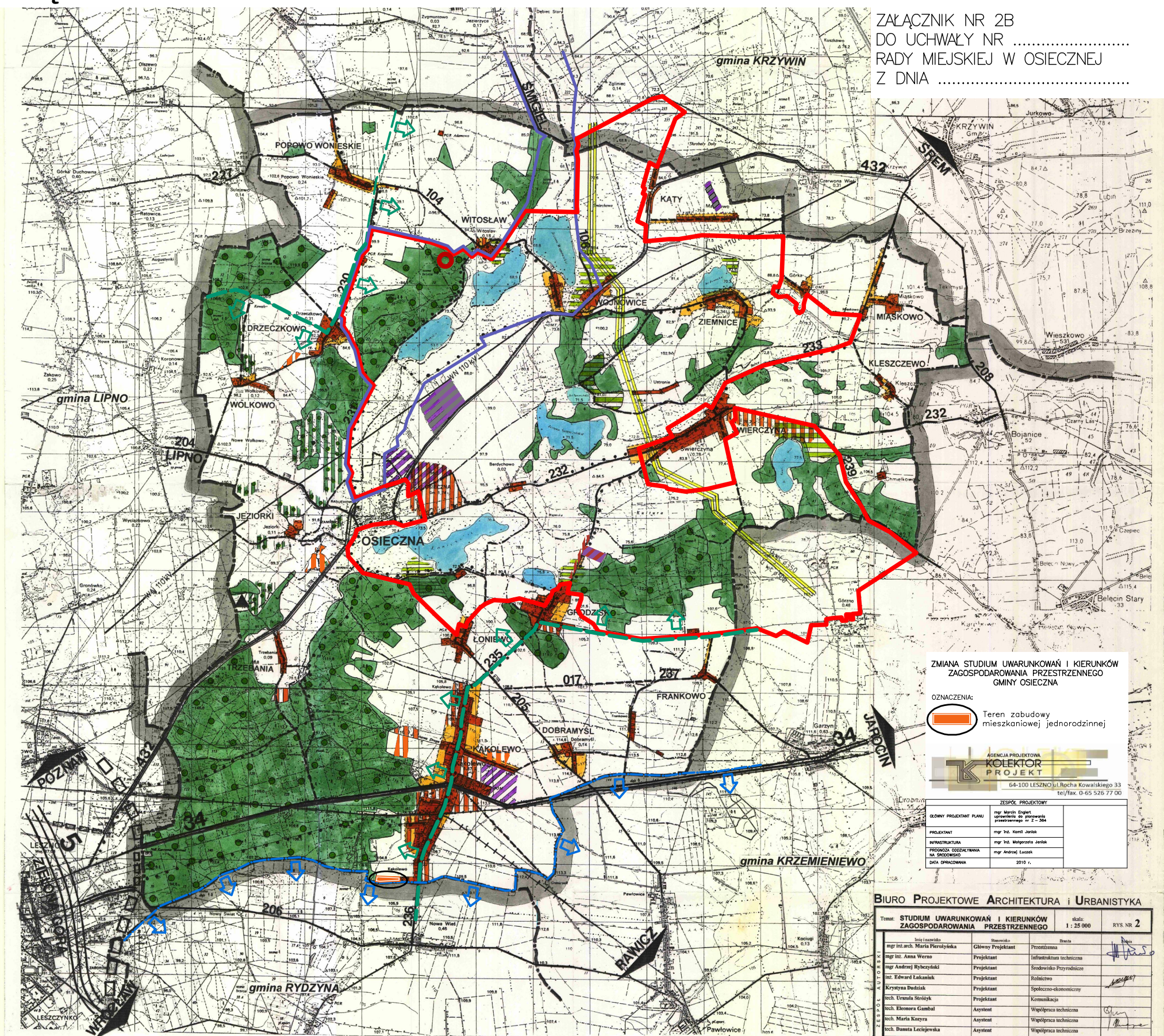
gmina OSIECZNA

ZMIANA STUDIUM UWARUNKOWAŃ I KIERUNKÓW ZAGOSPODAROWANIA PRZESTRZENNEGO

SKALA 1:25 000
(pomniejszenie)

CZĘŚĆ "B" KIERUNKI

POLITYKA PRZESTRZENNA



ZALĄCZNIK NR 2B
DO UCHWAŁY NR
RADY MIEJSKIEJ W OSIECZNEJ
Z DNIA

ZMIANA STUDIUM UWARUNKOWAŃ I KIERUNKÓW ZAGOSPODAROWANIA PRZESTRZENNEGO GMINY OSIECZNA

OZNACZENIA:
 Teren zabudowy mieszkaniowej jednorodzinnej

AGENCJA PROJEKTOWA
KOLEKTOR PROJEKT
 64-100 LESZNO, ul. Rocha Kowalskiego 33
 tel./fax. 0-65 526 77 00

| ZESPÓŁ PROJEKTOWY | |
|-----------------------------------|---|
| GLÓWNY PROJEKTANT PLANU | mgr Marek Engler, uprawnienie do prowadzenia prac projektowych nr 2-364 |
| PROJEKTANT | mgr inż. Kamil Jank |
| WYKONAWCA | mgr inż. Małgorzata Jank |
| PROJEKT ODDZIAWALNY NA ŚRODOWISKO | mgr Andrzej Łaska |
| DATA OPRACOWANIA | 2010 r. |

BIURO PROJEKTOWE ARCHITEKTURA I URBANISTYKA

| Tytuł: STUDIUM UWARUNKOWAŃ I KIERUNKÓW ZAGOSPODAROWANIA PRZESTRZENNEGO | | skala: 1 : 25 000 | RYŚ. NR 2 |
|--|-------------------|---------------------------|-----------|
| mgr inż. arch. Maria Pienkowińska | Główny Projektant | Przeznaczenia | |
| mgr inż. Anna Wesoła | Projektant | Infrastruktura techniczna | |
| mgr inż. Edward Rybczyński | Projektant | Socjalno-Przyrodnicze | |
| mgr inż. Krystyna Dudziak | Projektant | Rollniczo | |
| mgr inż. Urszula Stręślik | Projektant | Spoleczno-ekonomiczny | |
| mgr inż. Elżbieta Gamał | Asystent | Komunikacja | |
| mgr inż. Maria Kutryza | Asystent | Współpraca techniczna | |
| mgr inż. Danuta Łackiewska | Asystent | Współpraca techniczna | |
| mgr inż. Monika Pienkowińska | Asystent | Współpraca techniczna | |

LEGENDA:

OZNACZENIA OGÓLNE

- Granice administracyjne gminy
- Granice administracyjne miasta
- Granice administracyjne terenów wsi

KIERUNKI POITYKI PRZESTRZENNEJ DOTYCZĄCE ROLNICTWA I LEŚNICTWA

- Tereny lasów ochronnych
- Tereny lasów gospodarczych
- Tereny doleśni

KIERUNKI ROZWOJU INFRASTRUKTURY TECHNICZNEJ

- Linia energetyczna wysokiego napięcia
- Gazociąg wysokiego ciśnienia
- Wysypisko śmieci

OCHRONA ŚRODOWISKA

- Granica Obszaru Chronionego Krajobrazu "Krzywińsko-Osieckiego wraz z zadrzewieniami gen. Dezyderygo Chtapowskiego i kompleksem leśnym Osieczna - Góra"
- Zbiornik Wonięć Obszar specjalnej ochrony ptaków PLB300005
- Zachodnie Pojezierze Krzywińskie Specjalny obszar ochrony siedlisk PLH300014
- Granica zlewni Rowu Polskiego - zlewnia chroniona
- Rezerwat przyrody "Ostoja żółwia błotnego"

Złóża surowców skalnych okrzepłych i ilastych

KOMUNIKACJA

- Droga ekspresowa (orientacyjny przebieg wg projektu "Studium ... m. Leszna")
- Droga krajowa istniejąca i projektowana
- Droga wojewódzka istniejąca i projektowana
- Drogi powiatowe "główne" istniejące i projektowane
- Drogi powiatowe "lokalne" istniejące i projektowane
- Drogi gminne
- Adaptacja linii PKP nr 36
- Elektryfikacja linii PKP nr 14
- Ścieżki rowerowe istniejące i projektowane

SIEĆ OSADNICZA

- KIERUNKI ROZWOJU SIECI OSADNICZEJ
- Przestrzeń potencjalnego rozwoju systemu osadniczego
- Projektowany zasięg strefy rolno - osadniczej

OGÓLNE ZASADY ROZWOJU SYSTEMU OSADNICZEGO W PRZESTRZENI POTENCJALNEGO ROZWOJU I W OBRĘBIE STREF ROLNO-OSADNICZYCH SFORMUŁOWANO W TEKŚCIE STUDIUM CZĘŚĆ "B" KIERUNKI /strona /

OBSZARY PRZEZNACZONE POD ROZWÓJ JEDNOSTEK OSADNICZYCH PRZEWDYWANYCH DLA ZORGANIZOWANEJ DZIAŁALNOŚCI INWESTYCYJNEJ - orientacyjne /wymagane opracowania planistyczne/

PODSTAWOWE PRZEZNACZENIE

- Turystyka i rekreacja
- Mieszkalnictwo
- Aktywizacja /działalność/ gospodarcza
- Tereny działalności gospodarczej z dopuszczeniem zabudowy mieszkaniowej