

# gmina OSIECZNA

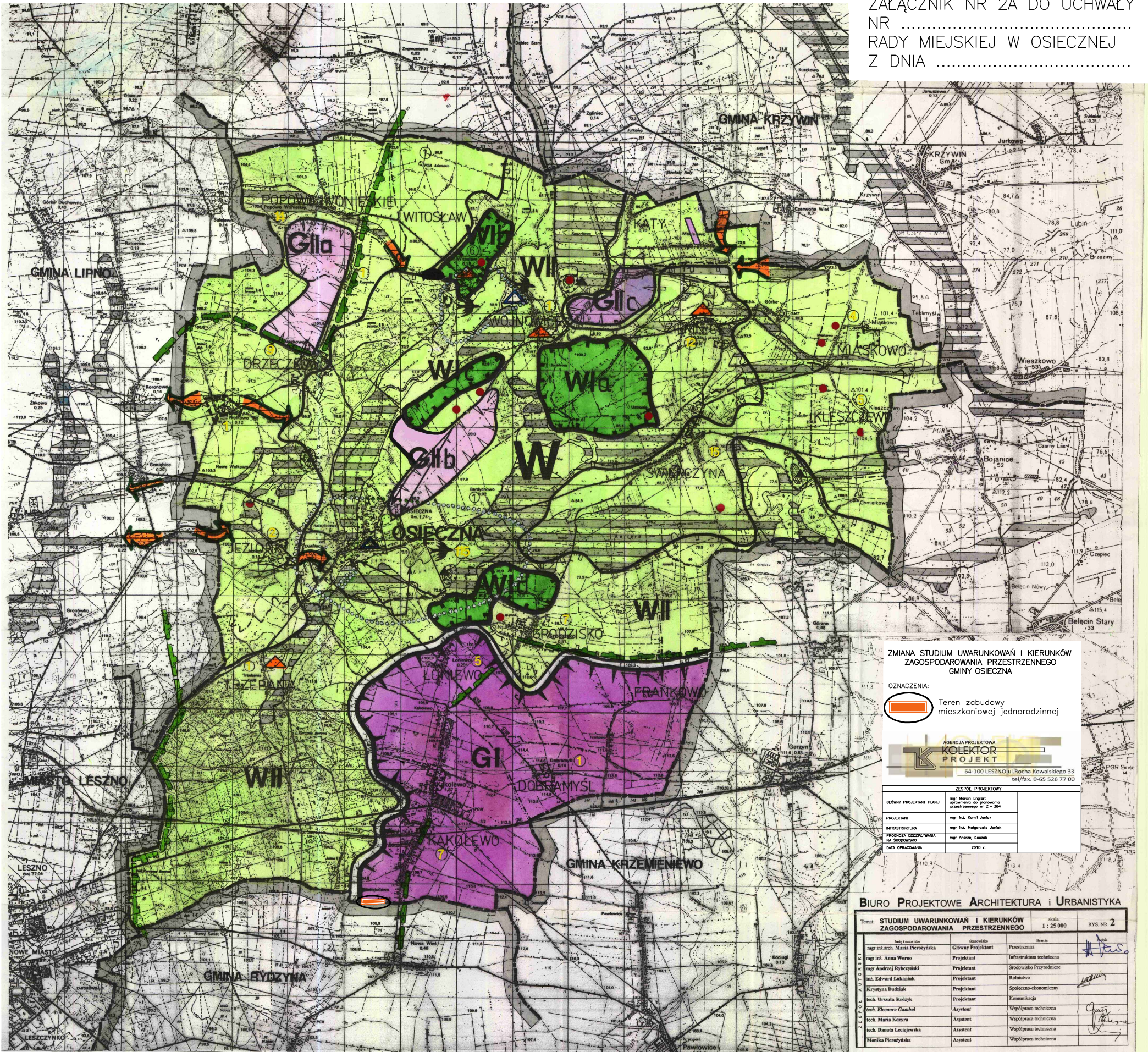
## ZMIANA STUDIUM UWARUNKOWAŃ I KIERUNKÓW ZAGOSPODAROWANIA PRZESTRZENNEGO

SKALA 1:25 000  
(POMNIEJSZENIE)

### CZĘŚĆ "B" KIERUNKI

### POLITYKA PRZESTRZENNA

ZAŁĄCZNIK NR 2A DO UCHWAŁY NR .....  
RADY MIEJSKIEJ W OSIECZNEJ  
Z DNIA .....



ZMIANA STUDIUM UWARUNKOWAŃ I KIERUNKÓW ZAGOSPODAROWANIA PRZESTRZENNEGO GMINY OSIECZNA

OZNACZENIA:

Teren zabudowy mieszkaniowej jednorodzinnej

AGENCJA PROJEKTOWA  
**KOLEKTOR PROJEKT**  
64-100 LESZNO ul. Rocha Kowalskiego 33  
tel./fax. 0-65 526 77 00

ZESPÓŁ PROJEKTOWY	
GŁÓWNY PROJEKTANT PLANU	mgr Marcin Engert uprawnienie do prowadzenia prac projektowych nr 7-2-564
PROJEKTANT	mgr inż. Kamil Janiak
INFRASTRUKTURA	mgr inż. Małgorzata Janiak
PROJEKTA ODDZIAŁYWANIA NA ŚRODOWISKO	mgr Andrzej Łuski
DATA OPRACOWANIA	2010 r.

**BIURO PROJEKTOWE ARCHITEKTURA I URBANISTYKA**

Temat: STUDIUM UWARUNKOWAŃ I KIERUNKÓW ZAGOSPODAROWANIA PRZESTRZENNEGO		skala: 1 : 25 000	rys. nr 2
mgr inż. arch. Maria Pierzyńska	Główny Projektant	Pracownia	
mgr inż. Anna Werno	Projektant	Infrastruktura techniczna	
mgr Andrzej Rybczyński	Projektant	Środowisko przyrodnicze	
mgr inż. Edward Łukasz	Projektant	Robotstwo	
Krzysztof Dudziak	Projektant	Spektro-chemiczny	
tech. Urszula Strężyk	Projektant	Komunikacja	
tech. Elżbieta Gambał	Asystent	Współpraca techniczna	
tech. Marta Koszyra	Asystent	Współpraca techniczna	
tech. Danuta Lećiejewska	Asystent	Współpraca techniczna	
Monika Pierzyńska	Asystent	Współpraca techniczna	

### LEGENDA:

- granice administracyjne gminy
  - granice administracyjne miasta
  - granice administracyjne arealów wsi
- STREFY POLITYKI PRZESTRZENNEJ**
- G** Obszar aktywizacji gospodarczej /wszystkie działy gospodarki narodowej z wyjątkiem turystyki i rekreacji/
  - W** Obszary rozwoju turystyki i rekreacji
  - a-d** Kolejne obszary
- STOPIEŃ PRZYDATNOŚCI DO INWESTOWANIA**
- I** Preferencje intensywnego rozwoju
  - II** Potencjalne
- ZASIĘG PRZESTRZENNY OBSZARÓW**
- Strefa aktywizacji gospodarczej z preferencjami intensywnego rozwoju
  - Strefy aktywizacji gospodarczej- potencjalne
  - Strefy rozwoju turystyki i rekreacji /wypoczynek świąteczny i pobytowy/ Strefy inwestowania kubaturowego
  - Obszar o wysokich walorach przyrodniczo krajobrazowych z preferencjami do turystyki i rekreacji czynnej /pieszej, rowerowej, wędrowania/
  - wsie letniskowe gospodarstwa rybackie
  - ostoja ptactwa
  - Rezerwat zółwia błotnego
- KIERUNKI POLITYKI PRZESTRZENNEJ DOTYCZĄCE DZIEDZICTWA KULTUROWEGO**
- Strefa "A" ścisłej ochrony konserwatorskiej
  - Strefa "B" ochrony konserwatorskiej
  - Strefa "K" ochrony konserwatorskiej
- Strefa widokowa i ekologii
  - Strefa "E" ochrony ekspozycji - osie widokowe
  - Ilość obiektów zabytkowych
  - Strefy ścisłej ochrony archeologicznej
  - Teren strefy "W" ochrony archeologicznej obejmuje obszar całej gminy
  - Stanowiska archeologiczne
- ZACHOWANIE I OCHRONA OBSZARÓW O UNIKALNYCH WARTOŚCIACH PRZYRODNICZYCH**
- Granica chronionego krajobrazu
  - Dominaty widokowe
  - System zasadniczych /dolnych/ łączników ekologicznych
  - Uzupełniający system zasilania i wymiany wartości ekologicznych