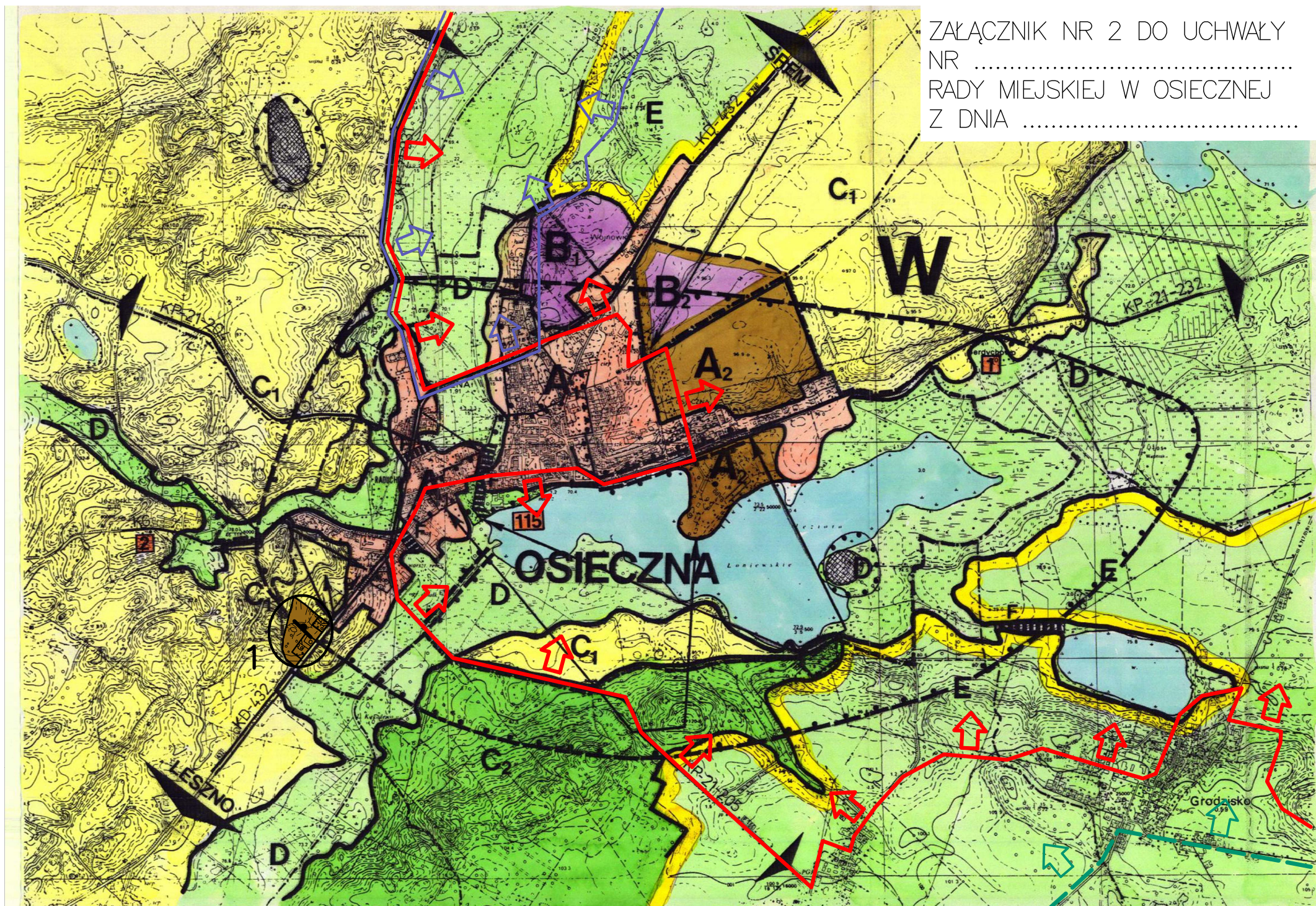


# ZMIANA STUDIUM UWARUNKOWAŃ I KIERUNKÓW ZAGOSPODAROWANIA PRZESTRZENNEGO GMINY OSIECZNA

## GENERALNE KIERUNKI ZAGOSPODAROWANIA PRZESTRZENNEGO miasta OSIECZNA

### POLITYKA PRZESTRZENNA

SKALA 1:10 000  
(pomniejszenie)



ZAŁĄCZNIK NR 2 DO UCHWAŁY NR ..... RADY MIEJSKIEJ W OSIECZNEJ Z DNIA .....

### LEGENDA:

#### OZNACZENIA OGÓLNE

- Granice administracyjne miasta
- Granice administracyjne areatów wsi
- Tereny wód otwartych
- GRANICE STREF**
- Orientacyjne
- Postulowane

#### I. STRUKTURA FUNKCYJNALNO - PRZESTRZENNA

##### STREFA ZAINWESTOWANIA MIEJSKIEGO

- A<sub>1</sub>** Rejon aktywizacji gospodarczej o korzystnych warunkach dla rozwoju zainwestowania miejskiego o wielofunkcyjnym przeznaczeniu
- A<sub>2</sub>** Rejon aktywizacji gospodarczej o korzystnych warunkach dla rozwoju zabudowy mieszkaniowej i rekreacyjnej
- B<sub>2</sub>** Rejon aktywizacji gospodarczej z preferencjami dla rozwoju zabudowy przemysłowo-składowej
- B<sub>1</sub>** Rejon aktywizacji gospodarczej z preferencjami dla działalności o niewielkiej uciążliwości z prawem zabudowy mieszkaniowej

#### OCHRONA ŚRODOWISKA

- Granica Obszaru Chronionego Krajobrazu "Krzywińsko - Osieckiego wraz z zadrzewieniami gen. Dezyderygo Chłapowskiego i kompleksem leśnym Osieczna - Góra"
- Zbiornik Wonieść
- Obszar specjalnej ochrony ptaków PLB300005
- Zachodnie Pojezierze Krzywińskie
- Specjalny obszar ochrony siedlisk PLH300014

#### STREFA OTWARTA

- C<sub>1</sub>** Tereny rozwoju rolnictwa i usług z nim związanych
- C<sub>2</sub>** Tereny rozwoju gospodarki leśnej i funkcji ekologicznej
- D** Rejon aktywizacji gospodarczej dla rozwoju funkcji ekologicznych
- E** Tereny potencjalnego rozwoju turystyki i wypoczynku
- F** Pożądane systemy integrujące o wzmożonej aktywności biologicznej

#### II. OCHRONA WARTOŚCI KULTUROWYCH I KRAJOBRAZOWYCH

- Strefa "A" ścisłej ochrony konserwatorskiej
- Strefa "B" ochrony konserwatorskiej
- Strefa "K" ochrony krajobrazu
- Strefa "E" ochrony ekspozycji - osie widokowe
- Tereny ścisłej ochrony archeologicznej

#### ZMIANA STUDIUM UWARUNKOWAŃ I KIERUNKÓW ZAGOSPODAROWANIA PRZESTRZENNEGO GMINY OSIECZNA

AGENCJA PROJEKTOWA  
**KOLEKTOR PROJEKT**  
64-100 LESZNO ul. Rocha Kowalskiego 33  
tel/fax: 0-65 526 77 00

**115** Ilość obiektów zabytkowych

**W** Teren strefy "W" ochrony archeologicznej - obejmuje obszar całej gminy

#### III. KOMUNIKACJA

- Drogi wojewódzkie
- Drogi powiatowe
- Drogi gminne

#### BIURO PROJEKTOWE ARCHITEKTURA i URBANISTYKA

Tytuł: STUDIUM UWARUNKOWAŃ I KIERUNKÓW ZAGOSPODAROWANIA PRZESTRZENNEGO		Skala: 1 : 25 000	RYS. NR 2
Imię i nazwisko	Stanowisko	Opis	Podpis
mgr inż. arch. Maria Floryńska	Główny Projektant	Przebieg	
mgr inż. Anna Wesoła	Projektant	Infrastruktura techniczna	
mgr Andrzej Rybczyński	Projektant	Środowisko przyrodnicze	
mgr Edward Łakomik	Projektant	Rollout	
Krzysztof Budnik	Projektant	Spółeczno-ekonomiczny	
mgr inż. Urszula Strężyk	Projektant	Konsepccja	
mgr inż. Elżbieta Gambal	Arytmist	Wpływna techniczna	
mgr inż. Maria Kopyra	Arytmist	Wpływna techniczna	
mgr inż. Beata Leśkiewska	Arytmist	Wpływna techniczna	
Małgorzata Floryńska	Arytmist	Wpływna techniczna	

LEGENDA DO ZMIANY STUDIUM: ①

①



Teren zabudowy mieszkaniowej jednorodzinnej