

gmina OSIECZNA

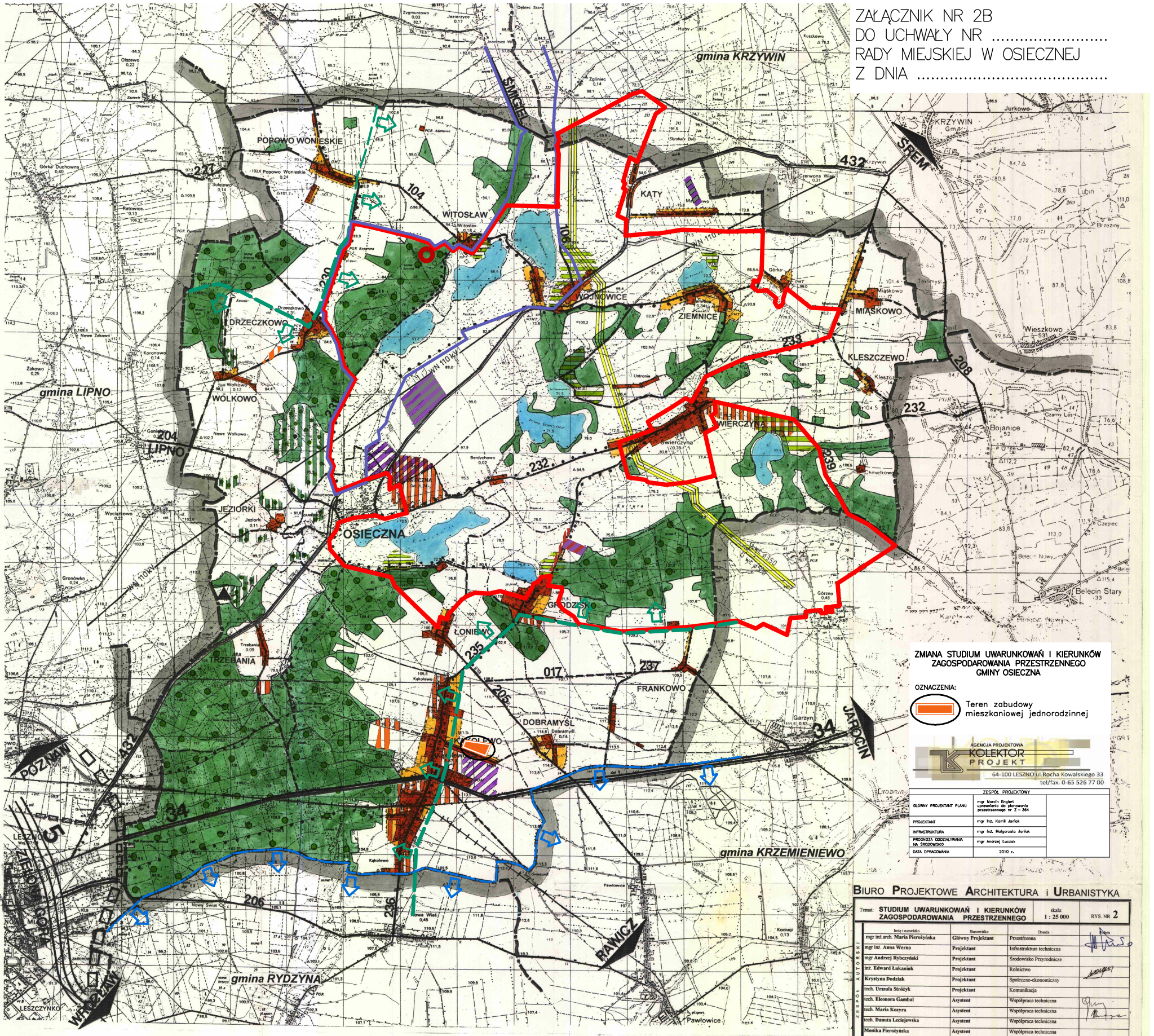
ZMIANA STUDIUM UWARUNKOWAŃ I KIERUNKÓW ZAGOSPODAROWANIA PRZESTRZENNEGO

SKALA 1:25 000
(pomniejszenie)

CZĘŚĆ "B" KIERUNKI

POLITYKA PRZESTRZENNA

ZAŁĄCZNIK NR 2B
DO UCHWAŁY NR
RADY MIEJSKIEJ W OSIECZNEJ
Z DNIA



ZMIANA STUDIUM UWARUNKOWAŃ I KIERUNKÓW ZAGOSPODAROWANIA PRZESTRZENNEGO GMINY OSIECZNA

OZNACZENIA:
 Teren zabudowy mieszkaniowej jednorodzinnej

BIURO PROJEKTOWE
KOLEKTOR PROJEKT
 64-100 LESZNO ul. Rocha Kowalskiego 33
 tel/fax: 0-65 526 77 00

ZESPÓŁ PROJEKTOWY	
GŁÓWNY PROJEKTANT PLANU	mgr Marek Dąbaj
PROJEKTANT	mgr inż. Karol Jasiak
PROJEKTANT INFRASTRUKTURY	mgr inż. Marcin Jasiak
PROJEKTANT DZIAŁALNOŚCI NA ŚRODOWISKO	mgr Andrzej Łucak
DATA OPRACOWANIA	2010 r.

BIURO PROJEKTOWE ARCHITEKTURA I URBANISTYKA

Temat: STUDIUM UWARUNKOWAŃ I KIERUNKÓW ZAGOSPODAROWANIA PRZESTRZENNEGO		Skala: 1:25 000	RYS. NR 2
mgr inż. arch. Maria Florkowska	Główny Projektant	Przebieg	
mgr inż. Anna Wierzo	Projektant	Infrastruktura techniczna	
mgr Andrzej Rybczyński	Projektant	Środowisko przyrodnicze	
mgr inż. Edward Łukaszak	Projektant	Rollinacja	
Krzysztof Dudziak	Projektant	Społeczno-ekonomiczny	
mgr inż. Urszula Strzyżak	Projektant	Komunikacja	
mgr inż. Eleonora Gambal	Asystent	Współpraca techniczna	
mgr inż. Maria Kozyna	Asystent	Współpraca techniczna	
mgr inż. Danuta Lejczyńska	Asystent	Współpraca techniczna	
Monika Florkowska	Asystent	Współpraca techniczna	

LEGENDA:

OZNACZENIA OGÓLNE

- Granice administracyjne gminy
- Granice administracyjne miasta
- Granice administracyjne arealów wsi

KIERUNKI POLITYKI PRZESTRZENNEJ DOTYCZĄCE ROLNICTWA I LEŚNICTWA

- Tereny lasów ochronnych
- Tereny lasów gospodarczych
- Tereny doleśnia

KIERUNKI ROZWOJU INFRASTRUKTURY TECHNICZNEJ

- Linia energetyczna wysokiego napięcia
- Gazociąg wysokiego ciśnienia
- Wysypisko śmieci

OCHRONA ŚRODOWISKA

- Granica Obszaru Chronionego Krajobrazu "Krzywińsko-Osieckiego wraz z zadrzewieniami gen. Dezyderygo Chłapowskiego i kompleksem leśnym Osieczna - Góra"
- Granica zlewni Rowu Polskiego - zlewnia chroniona
- Zbiornik Wnieśc
- Obszar specjalnej ochrony ptaków PLB300005
- Zachodnie Pojezierze Krzywińskie
- Specjalny obszar ochrony siedlisk PLH300014
- Rezerwat przyrody "Ostoja żółwia błotnego"

- Złóża surowców skalnych okrzemkowych i ilastych

KOMUNIKACJA

- Droga ekspresowa (orientacyjny przebieg wg projektu "Studium ... m. Leszna")
- Droga krajowa istniejąca i projektowana
- Droga wojewódzka istniejąca i projektowana
- Drogi powiatowe "główne" istniejące i projektowane
- Drogi powiatowe "lokalne" istniejące i projektowane
- Drogi gminne
- Adaptacja linii PKP nr 36
- Elektryfikacja linii PKP nr 14
- Ścieżki rowerowe istniejące i projektowane

SIEĆ OSADNICZA

- Przestrzeń potencjalnego rozwoju systemu osadniczego
- Projektowany zasięg strefy rolno-osadniczej

OGÓLNE ZASADY ROZWOJU SYSTEMU OSADNICZEGO W PRZESTRZENI POTENCJALNEGO ROZWOJU I W OBRĘBIE STREF ROLNO-OSADNICZYCH SFORMULOWANO W TEKŚCIE STUDIUM DOTYCZĄCE CZĘŚĆ "B" KIERUNKI /strona 1/

OBSZARY PRZEZNACZONE POD ROZWOJ JEDNOSTEK OSADNICZYCH PRZEWIDYWANYCH DLA ZORGANIZOWANEJ DZIAŁALNOŚCI INWESTYCYJNEJ - orientacyjne

- Turystyka i rekreacja
- Mieszkalnictwo
- Aktywizacja /działalność/ gospodarcza
- Tereny działalności gospodarczej z dopuszczeniem zabudowy mieszkaniowej