

gmina OSIECZNA

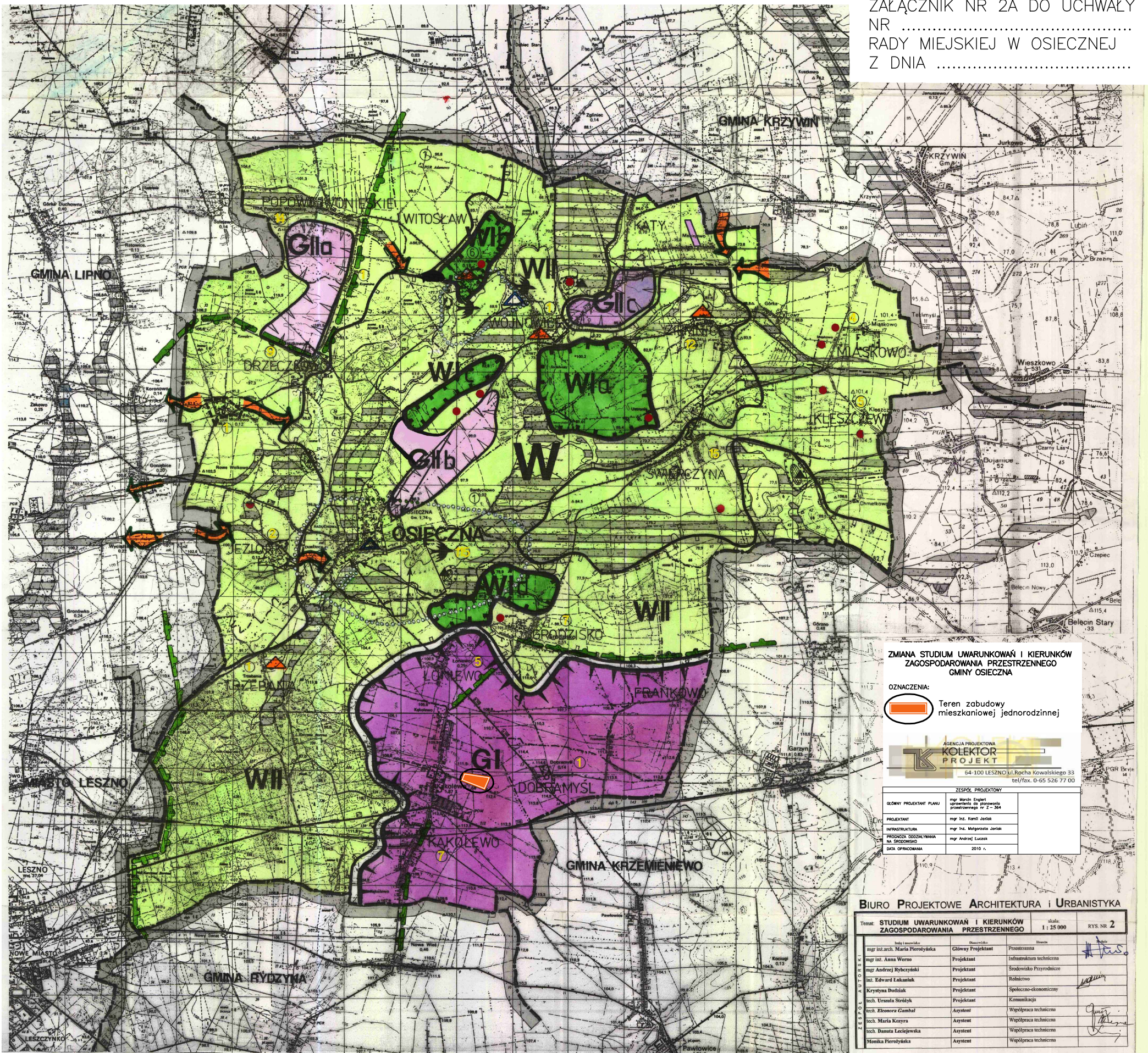
ZMIANA STUDIUM UWARUNKOWAŃ I KIERUNKÓW ZAGOSPODAROWANIA PRZESTRZENNEGO

SKALA 1:25 000
(pomniejszenie)

CZĘŚĆ "B" KIERUNKI

POLITYKA PRZESTRZENNA

ZAŁĄCZNIK NR 2A DO UCHWAŁY NR
RADY MIEJSKIEJ W OSIECZNEJ
Z DNIA



ZMIANA STUDIUM UWARUNKOWAŃ I KIERUNKÓW ZAGOSPODAROWANIA PRZESTRZENNEGO GMINY OSIECZNA

OZNACZENIA:

- Teren zabudowy mieszkaniowej jednorodzinnej

AGENCJA PROJEKTOWA KOLEKTOR PROJEKT
64-100 LESZNO ul. Rocha Kowalskiego 33
tel./fax. 0-65 526 77 00

ZESPÓŁ PROJEKTOWY	
GLÓWNY PROJEKTANT PLANU	mgr Marcin Englert urządzenie do sporządzenia przestrzennego nr 2-364
PROJEKTANT	mgr inż. Karol Jankowski
INFRASTRUKTURA	mgr inż. Małgorzata Janiak
PROCESA ORGANIZACYJNA NA SPŁACENISKO	mgr Andrzej Łuski
DATA OPRACOWANIA	2010 r.

BIURO PROJEKTOWE ARCHITEKTURA I URBANISTYKA

Temat: STUDIUM UWARUNKOWAŃ I KIERUNKÓW ZAGOSPODAROWANIA PRZESTRZENNEGO		skala: 1 : 25 000	RYS. NR 2
mgr inż. arch. Maria Pierzyńska	Główny Projektant	Przebieg	
mgr inż. Anna Werno	Projektant	Infrastruktura techniczna	
mgr Andrzej Rybczyński	Projektant	Struktura Przyrodnicza	
mgr inż. Edward Łukaszki	Projektant	Robocizno	
Krzysztof Dudziak	Projektant	Spółczesno-klasycystyczny	
tech. Urszula Strężyk	Projektant	Kommunikacja	
tech. Elżbieta Gambał	Asystent	Współpraca techniczna	
tech. Maria Kozyna	Asystent	Współpraca techniczna	
tech. Danusia Lecińska	Asystent	Współpraca techniczna	
Monika Pierzyńska	Asystent	Współpraca techniczna	

LEGENDA:

- granice administracyjne gminy
 - granice administracyjne miasta
 - granice administracyjne arealów wsi
- STREFY POLITYKI PRZESTRZENNEJ**
- G** Obszar aktywizacji gospodarczej /wszystkie działy gospodarki narodowej z wyjątkiem turystyki i rekreacji/
 - W** Obszary rozwoju turystyki i rekreacji
 - a-d Kolejne obszary
- STOPIEŃ PRZYDATNOŚCI DO INWESTOWANIA**
- I Preferencje intensywnego rozwoju
 - II Potencjalne
- ZASIĘG PRZESTRZENNY OBSZARÓW**
- GI** Strefa aktywizacji gospodarczej z preferencjami intensywnego rozwoju
- GII** Strefy aktywizacji gospodarczej- potencjalne
 - WI** Strefy rozwoju turystyki i rekreacji /wypoczynek świąteczny i pobytowy/ Strefy inwestowania kubaturowego
 - WII** Obszar o wysokich walorach przyrodniczo krajobrazowych z preferencjami do turystyki i rekreacji czynnej /pieszej, rowerowej, wędkowania/
 - wsie letniskowe
 - gospodarstwa rybackie
 - ostoja ptactwa
 - Rezerwat żółwia błotnego
- KIERUNKI POLITYKI PRZESTRZENNEJ DOTYCZĄCE DZIEDZICTWA KULTUROWEGO**
- Strefa "A" ścisłej ochrony konserwatorskiej
 - Strefa "B" ochrony konserwatorskiej
 - o-o-o-o-o-o-o-o Strefa "K" ochrony konserwatorskiej
- Strefa widokowa i ekologii
 - Strefa "E" ochrony ekspozycji - osie widokowe
 - Ilość obiektów zabytkowych
 - Strefy ścisłej ochrony archeologicznej
 - W** Teren strefy "W" ochrony archeologicznej obejmuje obszar całej gminy
 - Stanowiska archeologiczne
- ZACHOWANIE I OCHRONA OBSZARÓW O UNIKALNYCH WARTOŚCIACH PRZYRODNICZYCH**
- Granica chronionego krajobrazu
 - Dominaty widokowe
 - System zasadniczych /dolinnych/ łączników ekologicznych
 - Uzupełniający system zasilania i wymiany wartości ekologicznych