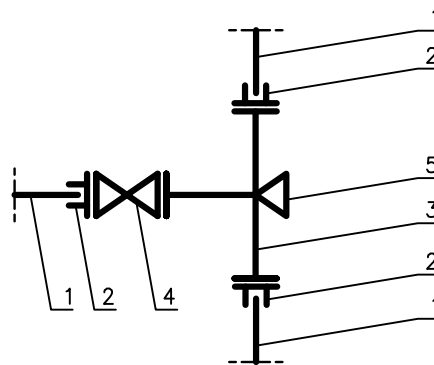
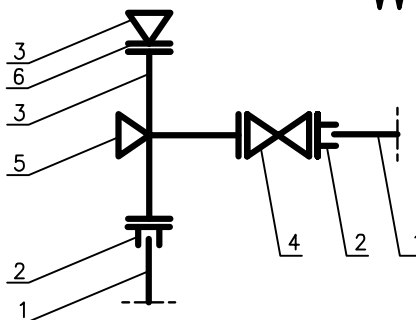


# WP1, WP3




5	Blok oporowy		Hawle/5060	beton C16/20	1
4	Zasuwa klinowa PN16 Dn50mm, kołnierzowa miękkouszczelniająca z obudową i skrzynką, HAWLE typu E2		Hawle/4700	żeliwo sferoidalne	1
3	Trójnik kołnierzowy Dn50/50mm, PN10	T	Hawle/510	żeliwo sferoidalne	1
2	Kołnierz specjalny zabezpieczony przed przesunięciem do rur PE Dn 50mm		Hawle/0400	żeliwo sferoidalne	3
1	Rura PE Dn63mm			PE SDR17	-
L.P	<b>Wyszczególnienie</b>	symbol	Produ./Nr. kat	Materiał	Ilość

# WP2, WP4, WP5



6	Kołnierz ślepy		Hawle/8000	żeliwo	1
5	Blok oporowy		Hawle/5060	beton C16/20	1
4	Zasuwa klinowa PN16 Dn50mm, kołnierzowa miękkouszczelniająca z obudową i skrzynką, HAWLE typu E2		Hawle/4700	żeliwo sferoidalne	1
3	Trójnik kołnierzowy Dn50/50mm, PN10	T	Hawle/510	żeliwo sferoidalne	1
2	Kołnierz specjalny zabezpieczony przed przesunięciem do rur PE Dn 50mm		Hawle/0400	żeliwo sferoidalne	2
1	Rura PE Dn63mm			PE SDR17	-
L.P	<b>Wyszczególnienie</b>	symbol	Produ./Nr. kat	Materiał	Ilość

 <p>ZAKŁAD OBSŁUGI BUDOWNICTWA <b>KOLEKTOR S E R W I S</b> 64 - 100 LESZNO ul. Grodzka 1 tel/fax (0-65) 528-71-31</p>	<b>ZAMAWIAJĄCY INWESTOR</b>		GMINA OSIECZNA UL. POWSTAŃCÓW WIELKOPOLSKICH 6 64-113 OSIECZNA		
	<b>BUDOWA SIECI KANALIZACJI SANITARNEJ WRAZ Z PRZEPOMPOWNIAMI W MIEJSCOWOŚCI KĄKOLEWO – V ETAP</b>		<b>OBIEKT I TREŚĆ RYSUNKU</b>		
<b>ZESPÓŁ PROJEKTOWY</b>		<b>PODPIS</b>	<b>SKALA</b>	<b>NUMER RYSUNKU</b>	
<b>PROJEKTANT</b>	mgr inż. K. JANIAK uprawnienia projektowe nr 675/85/Lo specjalność instalacyjno – inżynierska członek WOIB w Poznaniu nr ewid. WKP/IS/1611/01		—	<b>16.01</b>	
<b>ASYSTENT</b>	mgr inż. T. RZEŹNIK		<b>DATA OPRACOWANIA</b>	<b>BRANŻA</b>	<b>STADIUM</b>
<b>ASYSTENT</b>			06.2010	IS	PB/PW
					NR OBIEKTU I