

ŁĄCZY RYS. NR 03.22

**STAROSTA LESZCZYŃSKI**  
Powiatowy Ośrodek Dokumentacji  
Geodezyjnej i Kartograficznej w Lesznie

W obszarze oznaczonym linią .....  
dokonano aktualizacji treści mapy zasadniczej.  
Dokumenty z pomiaru uzupełniającego projektu  
do zasobu powiatowego w dniu 01.07.2010  
i zarejestrowano pod nr 124-2010/126-10

Minijąca mapa może służyć do celów projektowych.

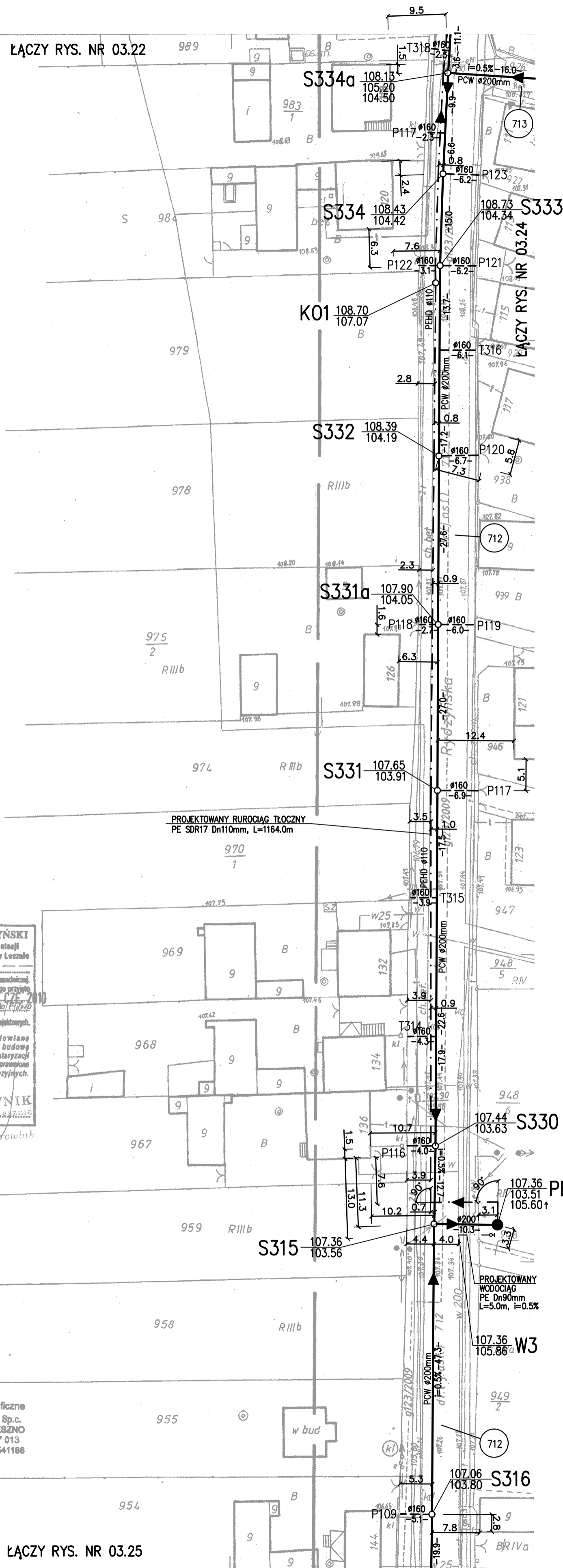
Projektowane obiekty budowlane  
wymagające zgłoszenia są budowane  
podlegają wytyczeniu i interpretacji  
pomiarowniczej przez jednostki uprawnione  
do wykonywania prac geodezyjnych.  
Leszno, 01.07.2010

**KIEROWNIK**  
PODZIAŁU  
Michał Piotrowski

**GEODETA UPRAWNIONY**  
**Wojciech Jakubowski**  
upr. zawod. nr 6926

Usługi Geodezyjno-Kartograficzne  
**"GEO-POZIOM"** Sp. z o.o.  
ul. Holenderska 4/5, 64-100 LESZNO  
tel. 0-608 527 025, 0-603 997 013  
NIP 8972121378 REGON:411641186

ŁĄCZY RYS. NR 03.25

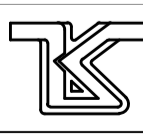


**LEGENDA**

- PROJEKTOWANA KANALIZACJA SANITARNA GRAWITYCZNA PCW
- x—x— KANALIZACJA SANITARNA GRAWITYCZNA UZGODNIONA OPINIĄ ZUDP NR 14/2006 DO WYKRĘŚLENIA
- — — PROJEKTOWANY RUROCIĄG ŁŁOCZNY PEHD SDR17
- — — PROJEKTOWANY PRZYKANALIK SANITARNY GRAWITYCZNY PCW
- PE ● PROJEKTOWANA PRZEPOMPOWNIA ŚCIEKÓW
- — — PROJEKTOWANY WODOCIĄG PE
- w — ISTNIEJĄCY WODOCIĄG
- t — ISTNIEJĄCY KABEL TELEKOMUNIKACYJNY
- e/N — ISTNIEJĄCY KABEL ENERGETYCZNY e/N
- — — ISTNIEJĄCA LINIA ENERGETYCZNA e/N — NAPIĘCIOWA
- g123/2009— PROJEKTOWANA SIĘĆ GAZOWA UZGODNIONA OPINIĄ ZUDP NR g123/2009
- (712) — NR EWIDENCYJNY DZIAŁKI OBJĘTEJ OPRACOWANIEM
- — — ZASIĘG AKTUALIZACJI GEODEZYJNEJ

**UWAGA:**

1. PRZYKANALIKI ZAKOŃCZYĆ STUDZIENKĄ DN 400 mm.
2. W miejscach nienormatywnych zbliżeń do projektowanego i istniejącego uzbrojenia podziemnego zakończyć zasłepką na granicy działki
3. SPADKI DOPASOWAĆ DO RZECZYWISTEGO ZAGŁĘBIENIA KOLIZYJNYCH PRZEWODÓW

 ZAKŁAD OBSŁUGI BUDOWNICTWA <b>KOLEKTOR SERWIS</b> 64-100 LESZNO ul. Grodzka 1 tel./fax (0-65) 528-71-31	ZAMAWIAJĄCY INWESTOR GMINA OSIECZNA UL. POWSTAŃCÓW WIELKOPOLSKICH 6 64-113 OSIECZNA	
	OBIEKT I TREŚĆ RYSUNKU BUDOWA SIĘCI KANALIZACJI SANITARNEJ WRAZ Z PRZEPOMPOWNIAMI W MIEJSCOWOŚCI KĄKOLEWO – V ETAP	
ZESPÓŁ PROJEKTOWY mgr inż. K. JANIĄK uprawnienie projektowe nr 675/85/Lo specjalność inżynierska – inżynier członek WOIB w Poznaniu nr ewid. WKP/85/1811/01		PODPIS SKALA 1 : 500
ASYSTENT inż. L. JANIĄK		DATA OPRACOWANIA 06.2010
ASYSTENT mgr inż. T. RZEŹNIK		BRANŻA IS
STADIUM PB/PW		NR OBIEKTU 03.23