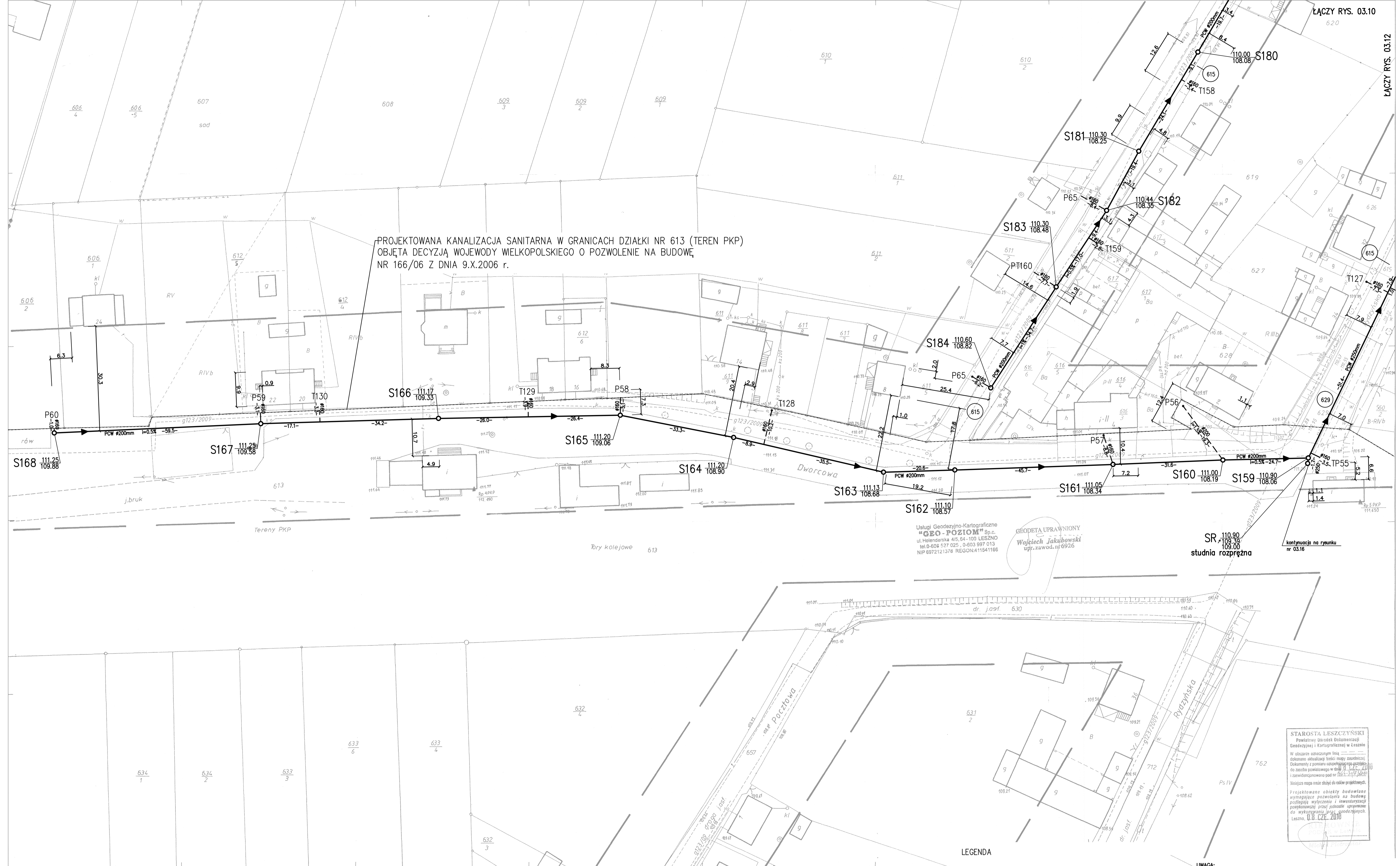


PROJEKTOWANA KANALIZACJA SANITARNA W GRANICACH DZIAŁKI NR 613 (TEREN PKP)
OBJĘTA DECYZJĄ WOJEWODY WIELKOPOLSKIEGO O POZWOLENIE NA BUDOWĘ
NR 166/06 Z DNIA 9.X.2006 r.



Usługi Geodezyjno-Kartograficzne
"GEO-POZIOM" Sp. z o.o.
ul. Holenderska 4/5, 64-100 LESZNO
tel. 0-608 527 025, 0-603 997 013
NIP 6972121370 REGON 141541186

GEODETA UPRAWNIONY
Wojciech Jakubowski
upr.zawod.nr 6926

SR 110.90
studnia rozprężna
nr 03.16

STAROSTA LESZCZYŃSKI
Powiatowy Biurocad Budownictwa
Geodezyjnej i Kartograficznej w Lesznie
W obszarze oznaczonym linią
dokonano aktualizacji treści mapy zasadniczej
Dokumenty z pomiaru sytuacyjno-wysokościowego
do stanu pomiarowego w dniu 11.04.2010 r.
i zatwierdzono pod nr 1051/2010
Niniejsza mapa może służyć do celów projektowych.
Projektowane obiekty budowlane
wymagające pozwolenia na budowę
podlegają wyłączeniu z inwentaryzacji
podstawowej przez jednostki uprawnione
do wykonywania prac geodezyjnych
Leszno, 03.11.2010

- LEGENDA**
- PROJEKTOWANA KANALIZACJA SANITARNA GRAWITACYJNA PCW
 - KANALIZACJA SANITARNA GRAWITACYJNA UZGODNIONA
OPINIĄ ZUDP NR 14/2006 DO WYKRESLENIA
 - PROJEKTOWANY RUROCIĄG TŁOCZNY PEHD SDR17
 - PROJEKTOWANY PRZYKANALIK SANITARNY GRAWITACYJNY PCW
 - I — ISTNIEJĄCY WODOCIĄG
 - I — ISTNIEJĄCY KABEL TELEKOMUNIKACYJNY
 - eNN — ISTNIEJĄCY KABEL ENERGETYCZNY eNN
 - I — ISTNIEJĄCA LINIA ENERGETYCZNA eNN – NAPOMIETRZNA
 - g123/2009— PROJEKTOWANA SIĘĆ GAZOWA UZGODNIONA OPINIĄ
ZUDP NR g123/2009
 - 629 — NR EMENDYJNY DZIAŁKI OBJĘTEJ OPACOWANIEM
 - ZASIĘG AKTUALIZACJI GEODEZYJNEJ

- UWAGA:**
1. PRZYKANALIKI ZAKOŃCZYĆ STUDZIENKĄ DN 400 mm.
W miejscach niernormalnych zbliżeń do projektowanego i istniejącego
uzbrojenia podziemnego zakończyć zaślepką na granicy działki
 2. SPADKI DOPASOWAĆ DO RZECZYWISTEGO ZAŁĘBIENIA
KOLIZYJNYCH PRZEWODÓW

ZAKŁAD OBSŁUGI BUDOWNICTWA KOLEKTOR SERWIS 64-100 LESZNO, ul. Głęboka 1 tel./fax 06-650 529-71-31		ZAMAWIAJĄCY INWESTOR GMINA OSIECZKA UL. POWSTANCÓW WIELKOPOLSKICH 6 64-113 OSIECZKA OBJĘTA I TREŚĆ RYSUNKU	
BUDOWA SIECI KANALIZACJI SANITARNEJ WRAZ Z PRZEPOMIERNAMI W MIEJSCOWOŚCI KĄKOLEWO – V ETAP		PROJEKT ZAGOSPODAROWANIA TERENU	
ZESPÓŁ PROJEKTOWY mgr inż. K. JANIAK uprawnienia projektowe w 675/65/10 specjalność: inżynieria – inżynieria ciężka: WCB w Poznaniu nr. aut. WOP/65/1611/01	PODPIS	SKALA 1 : 500	NUMER RYSUNKU 03.11
PROJEKTANT mgr inż. T. RZEŹNIK	DATA OPRACOWANIA 06.2010	BRANŻA IS	STADIUM PB/PW
ASYSTENT mgr inż. T. RZEŹNIK			NR OBJĘTOŚCI I