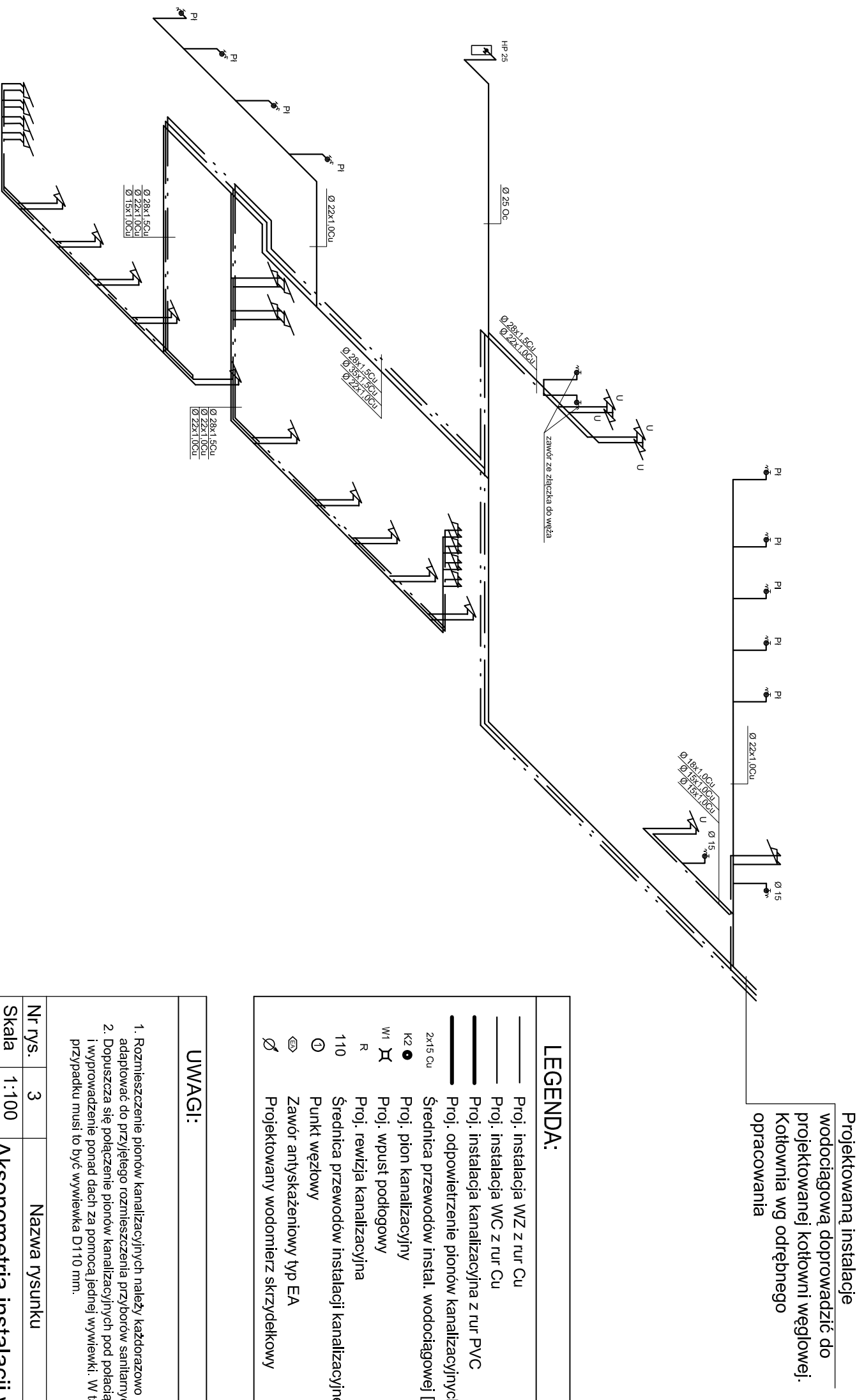


Aksonometria instalacji wodociągowej

Skala 1:100



LEGENDA:	
	Proj. instalacja WZ z rur Cu
	Proj. instalacja WC z rur Cu
	Proj. instalacja kanalizacyjna z rur PVC
	Proj. odpowietrzenie pionów kanalizacyjnych
	Średnica przewodów instal. wodociągowej [mm] - wz/wc
	Proj. pion kanalizacyjny
	Proj. wpust podłogowy
	Proj. rewizja kanalizacyjna
	Średnica przewodów instalacji kanalizacyjnej [mm]
	Punkt węzłowy
	Zawór antyskażeniowy typ EA
	Projektowany wodomierz skrzydełkowy

UWAGI:

1. Rozmieszczenie pionów kanalizacyjnych należy każdorazowo adaptować do przyjętego rozmieszczenia przyborów sanitarnych.
2. Dopuszcza się połączenie pionów kanalizacyjnych pod połacią dachową i wyprowadzenie ponad dach za pomocą jednej wywiewki. W takim przypadku musi to być wywiewka D110 mm.

Nr rys.	3	Nazwa rysunku	Aksonometria instalacji wod-kan
Skala	1:100		
Data	11-2008		
Obiekt	Budowa sali gimnastycznej z zapleczem		
Lokalizacja	Świerczyzna, 64-113 Osieczna, (dz. nr 316)		
Projektant	mgr Inż. G. Dembski	Nr upr.	53/03/ZG