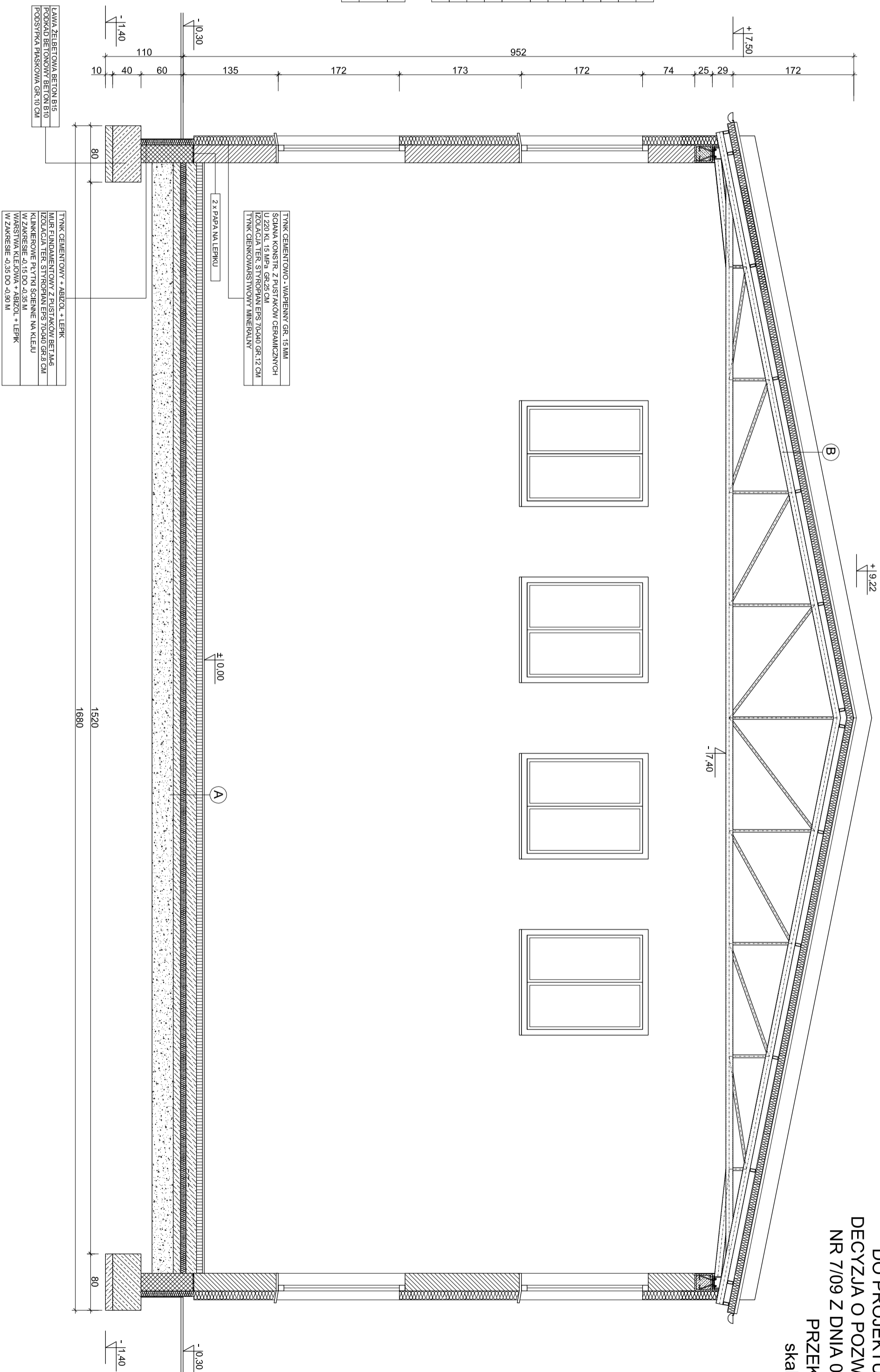


PROJEKT ZAMIENNY
DO PROJEKTU BUDOWLANEGO
DECYZJA O POZWOLENIU NA BUDOWĘ
NR 7/09 Z DNIA 01 STYCZNIA 2009 R.
PRZEKRÓJ A-A
skala 1:50

A	
WYKŁADZINA PULASTIC GR. 0,3 MM	
SKLEJKA WODOODPORNA GÓRNA GR. 1 CM	
SKLEJKA WODOODPORNA DOLNA GR. 1 CM	
KRZYŻOWE LEGARY ELASTYCZNE 4 x 1,3 CM	
PODKŁADKI ELASTYCZNE GR. 0,5 CM	
FOLIA BUDOWLANA GR. 0,3 CM	
PLYTA ŻELBETOWA GR. 15 CM BETON B20	
MATY STALOWE 15x15 CM Ø 8 MM STAL A41	
STYROPIAN PS-E-FS 30 GR. 8 CM	
FOLIA BUDOWLANA GR. 0,3 CM	
WYLEWKA Z CIHDEGO BETONU B10 GR. 10 CM	
PODSYPKA PIASKOWA ZAGĘSZCZONA GR. 30 CM	
B	
PLYTA WARSTWOWA DACHOWA GRUBOŚCI 140 MM	
Z RZEMIEŃ POLIURETANOWYMI GR. 100 MM	
STALOWA KONSTRUKCJA DACHU	



PROJEKTANT PROWADZĄCY: inż. Marek Łysiak
PROJEKTANT: tech. bud. Mieczysław Pachura
PROJEKTANT SPRAWDZAJĄCY: inż. Jan Szykowski
BRANŻA: BUDOWLANA
STADIUM: PROJEKT TECHNICZNY

PRZEDMIOT OPRACOWANIA PROJEKT ZAMIENNY NA BUDOWĘ SALI GIMNASTYCZNEJ
WŁAŚCICIEL URZĄD MIASTA I GMINY OSIECZNA ul. Powstańców Wlkp. nr 6 64-113 Osieczna
OBIEKT SALA GIMNASTYCZNA
LOKALIZACJA ŚWIERCZYNA DZ. NR 316 64-113 OSIECZNA

PROJEKT BUDOWLANY ZAMIENNY
BIURO PROJEKTOW I REALIZACJI INWESTYCJI "EVOPOL" ul. Górnymokpa 2 64-100 LESZNA Tel. kom. 04-611-423-685 Tel. Fax 04-651-526-896 REGON 1411721783 - NIP 687-202-72-300
PRZEKRÓJ A-A
DATA 07-2009
STRONA 29
SKALA 1 : 50
NR RYSUNKU 5